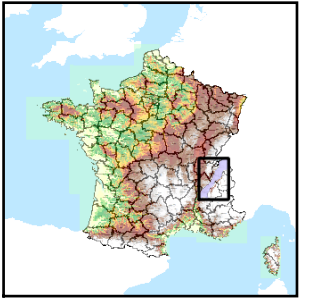


Code de l'Entité Hydrogéologique régionale 517AG



Nom de l'Entité Hydrogéologique Formations variées secondaires et tertiaires du domaine prépiémontais : nappe de charriage de la Brèche



Caractéristiques de l'entité

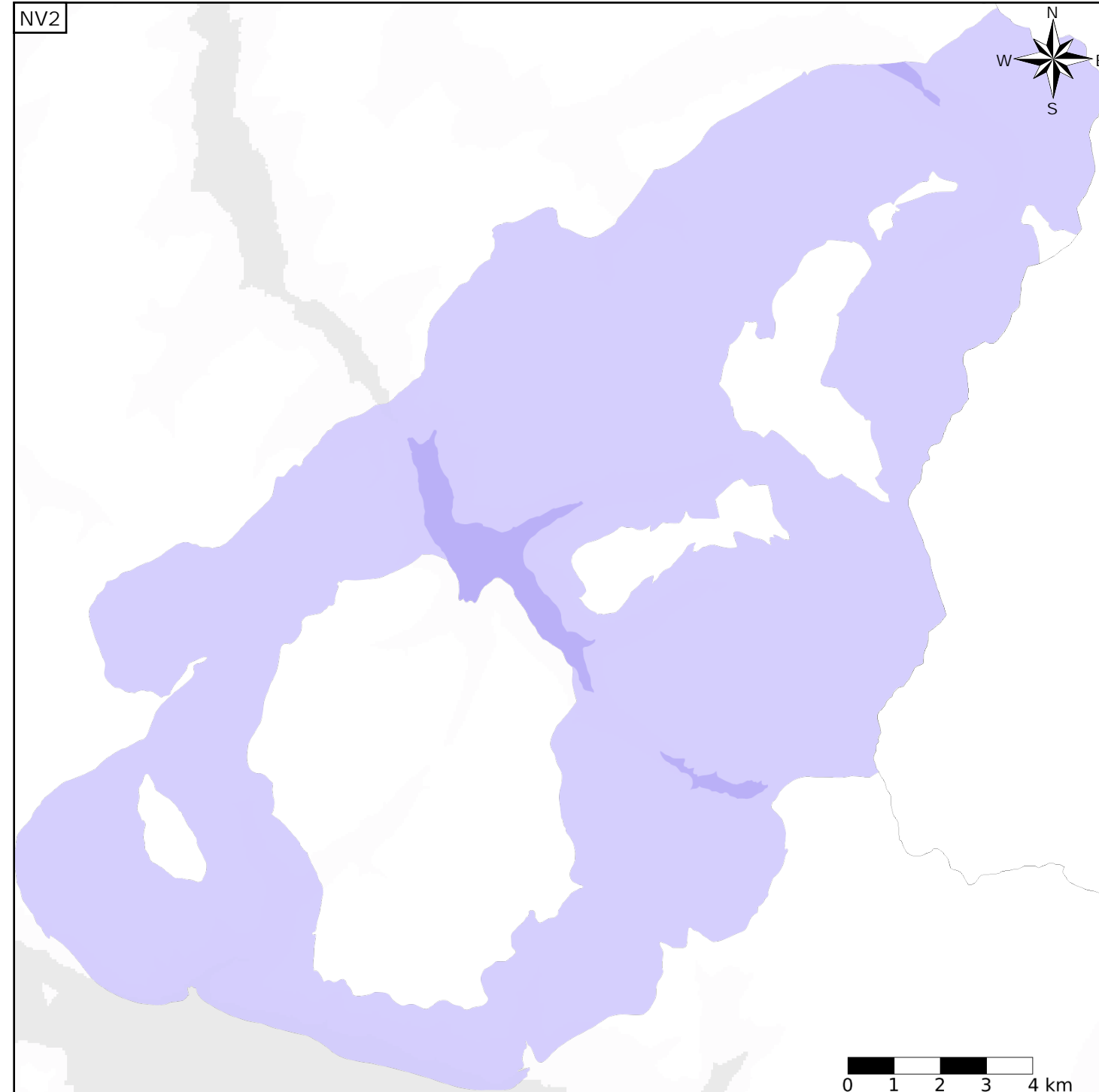
- Nature : 4 Domaine hydrogéologique
- Etat : 3 Entité hydrogéologique à parties libres et captives
- Thème : 2 Sédimentaire
- Type de milieu : 2 Milieu fissuré
- Origine de la construction : 1 Carte géologique ou hydrogéologique

Est incluse dans l'Entité Hydrogéologique 517

Formation des Préalpes, partie Nord (Vercors, Royan, Bornes, Bauges, Chartreuse - domaines prépiémontais, Piémontais-Ligure, Briançonnais, ...)

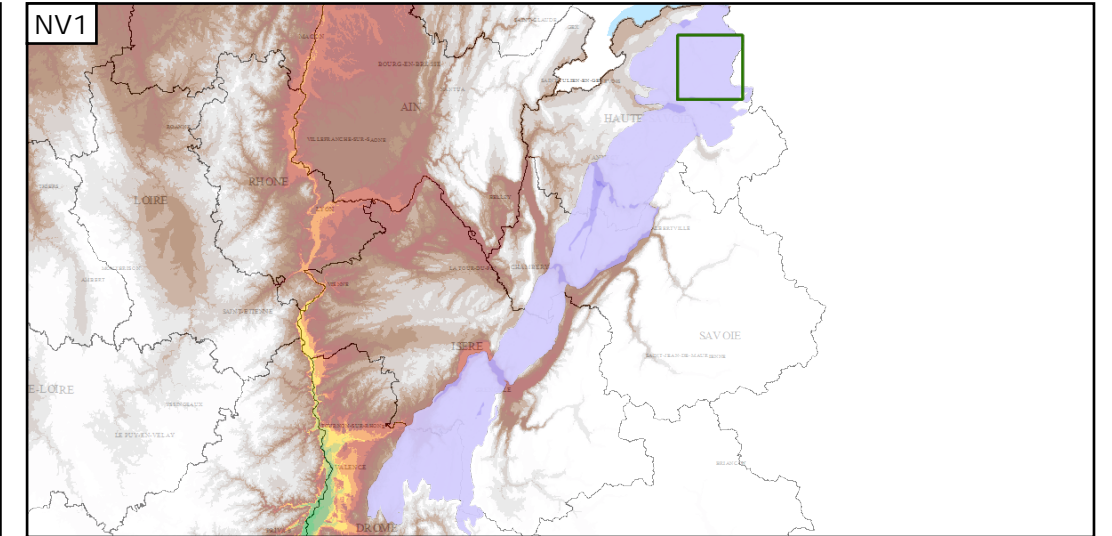
Evolution entre la BDLISA V0 et la V1 :

Type de modification : Aucune modification



Représentation de l'entité

- Ordre 1
- Ordre 2
- Ordre 3
- Ordre 4-5
- Ordre 6-10
- Ordre 11-20
- Ordre 21+



Les entités locales suivantes sont rattachées à cette entité régionale

517AGO	NV3 absent, nom de l'entité NV2 : Formations variées secondaires et tertiaires du domaine prépiémontais : nappe de charriage de la Brèche
0	