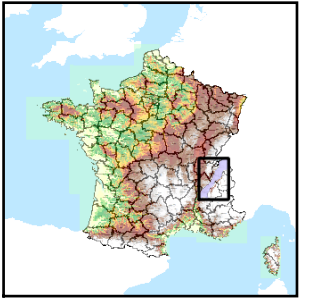


Code de l'Entité Hydrogéologique locale 517AF00



Nom de l'Entité Hydrogéologique Complément de l'entité NV2 : Formations variées secondaires et tertiaires du domaine Briançonnais : nappes de charriage des Préalpes médianes et ultrahelvétique ouest



Caractéristiques de l'entité

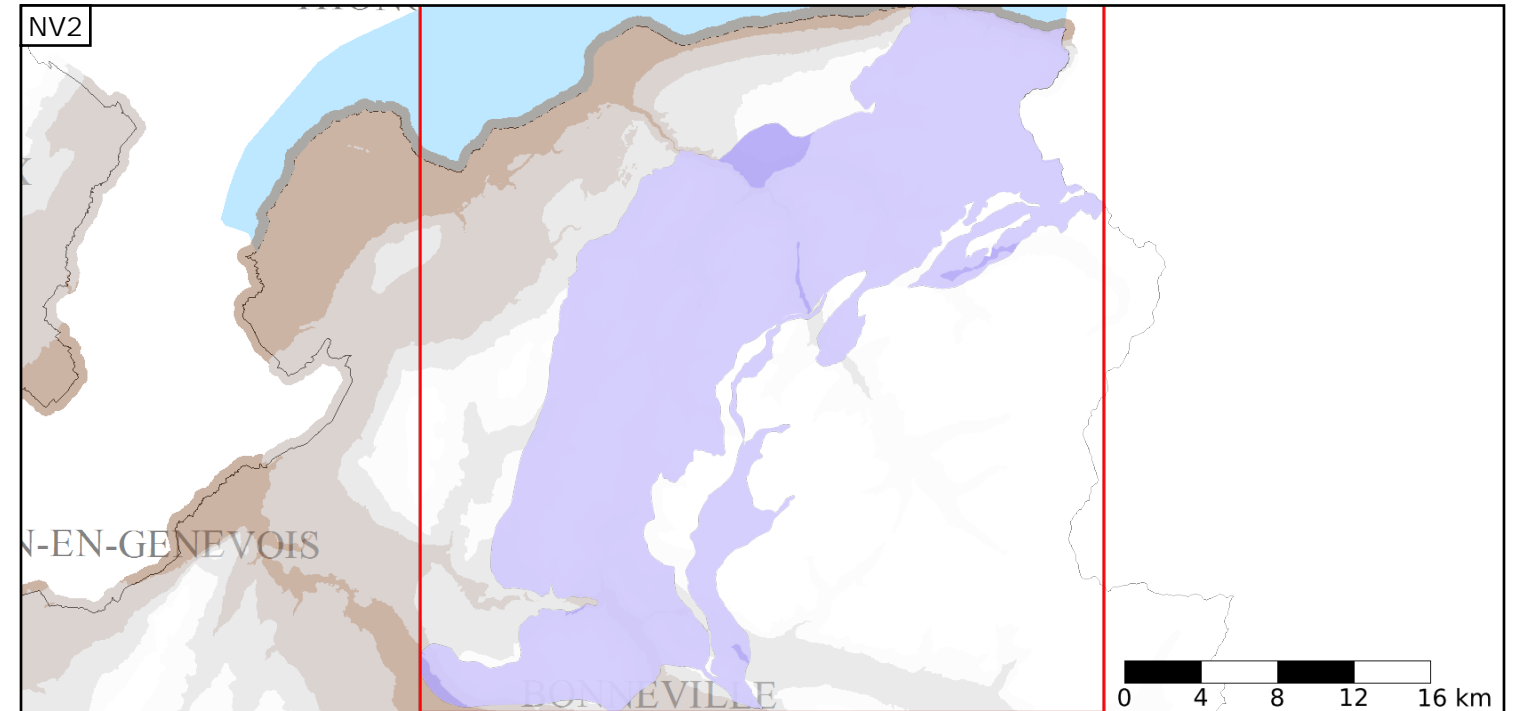
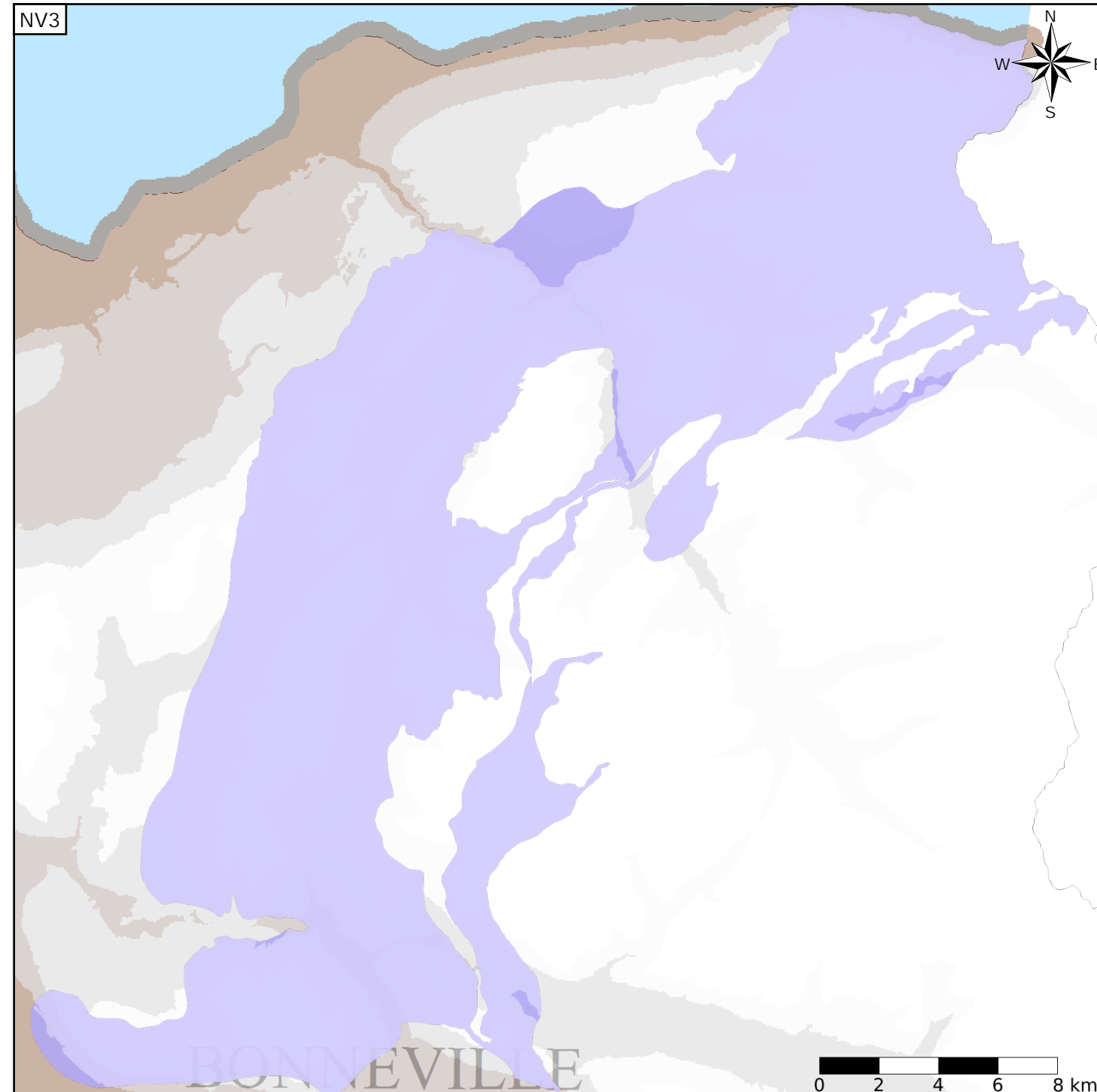
- Nature : 7 Unité imperméable
- Etat : 2 Entité hydrogéologique à nappe libre
- Thème : 2 Sédimentaire
- Type de milieu : 3 Milieu karstique
- Origine de la construction : 3 Complétude partielle

Evolution entre la BDLISA V0 et la V1 :

Type de modification : Mise(s) à jour mineure(s) des informations attributaires de l'entité

Est incluse dans l'Entité Hydrogéologique 517AF

Formations variées secondaires et tertiaires du domaine Briançonnais : nappes de charriage des Préalpes médianes et ultrahelvétique ouest



Est incluse dans l'Entité Hydrogéologique 517

Formation des Préalpes, partie Nord (Vercors, Royan, Bornes, Bauges, Chartreuse - domaines prépiémontais, Piémontais-Ligure, Briançonnais, ...)

Représentation de l'entité

- Ordre 1
- Ordre 2
- Ordre 3
- Ordre 4-5
- Ordre 6-10
- Ordre 11-20
- Ordre 21+

