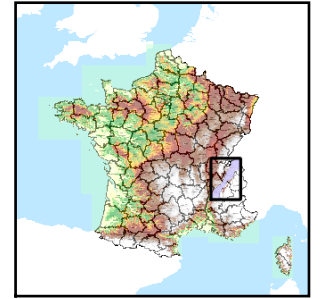


Code de l'Entité Hydrogéologique régionale 517AF



Nom de l'Entité Hydrogéologique Formations variées secondaires et tertiaires du domaine Briançonnais : nappes de charriage des Préalpes médianes et ultrahelvétique ouest



Caractéristiques de l'entité

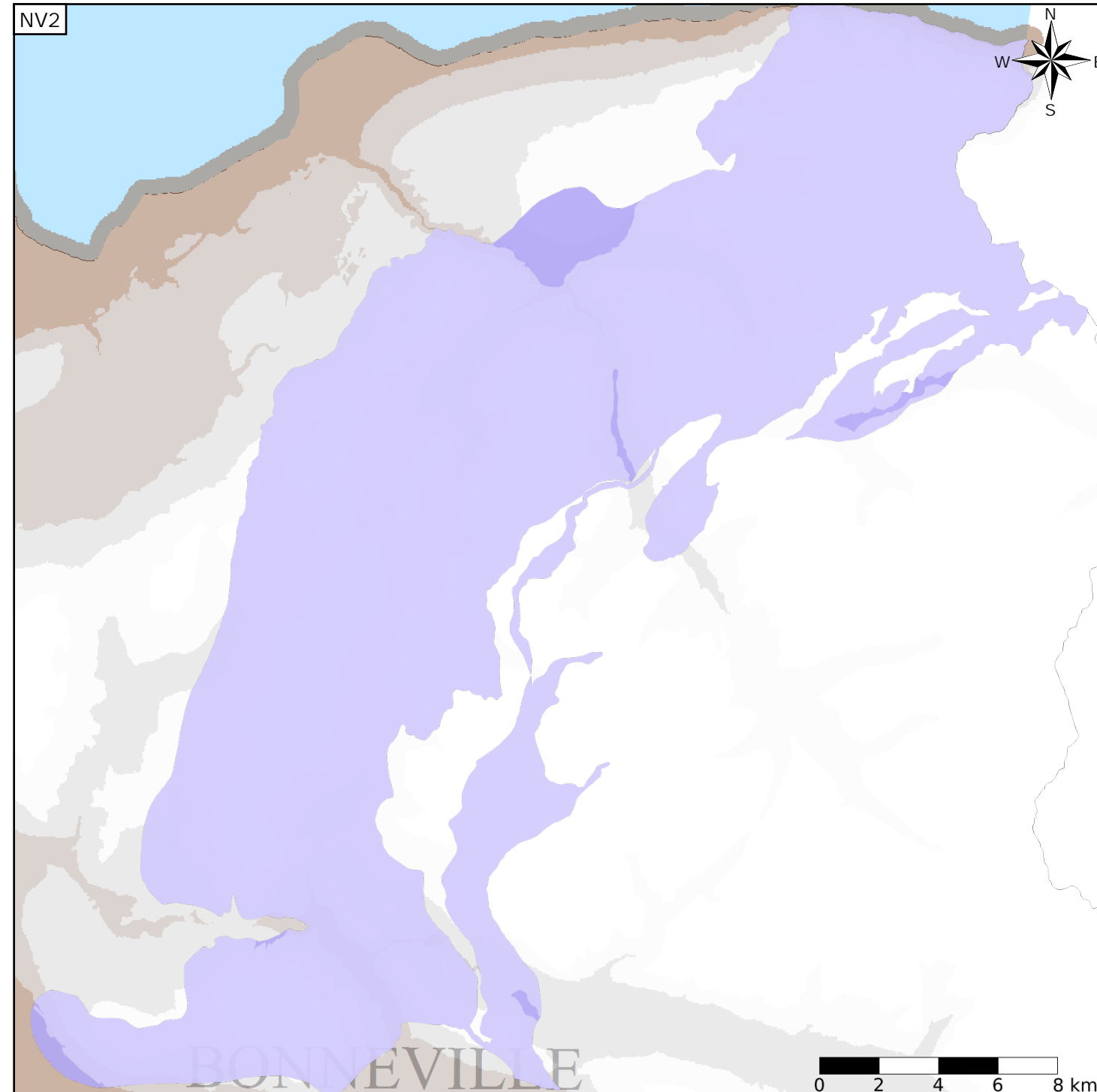
Nature : 4 Domaine hydrogéologique
 Etat : 2 Entité hydrogéologique à nappe libre
 Thème : 2 Sédimentaire
 Type de milieu : 3 Milieu karstique
 Origine de la construction : 1 Carte géologique ou hydrogéologique

Evolution entre la BDLISA V0 et la V1 :

Type de modification : Mise(s) à jour mineure(s) des informations attributaires de l'entité

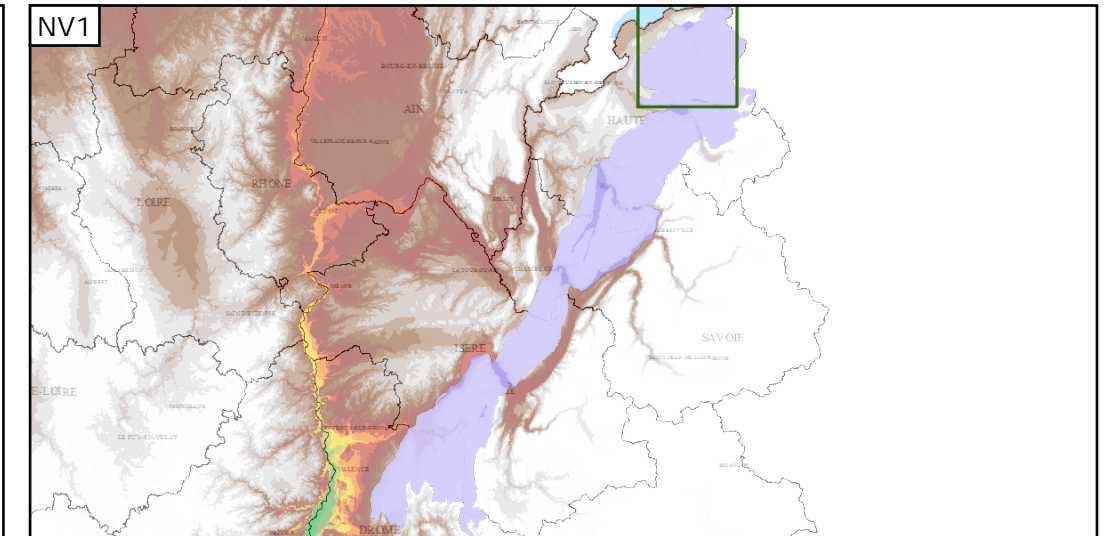
Est incluse dans l'Entité Hydrogéologique 517

Formation des Préalpes, partie Nord (Vercors, Royan, Bornes, Bauges, Chartreuse - domaines prépiémontais, Piémontais-Ligure, Briançonnais, ...)



Représentation de l'entité

- Ordre 1
- Ordre 2
- Ordre 3
- Ordre 4-5
- Ordre 6-10
- Ordre 11-20
- Ordre 21+



Les entités locales suivantes sont rattachées à cette entité régionale

517AF00	Complément de l'entité NV2 : Formations variées secondaires et tertiaires du domaine Briançonnais : nappes de charriage des Préalpes médianes et ultrahelvétique ouest
517AF01	Système karstique du plateau du Niffлон