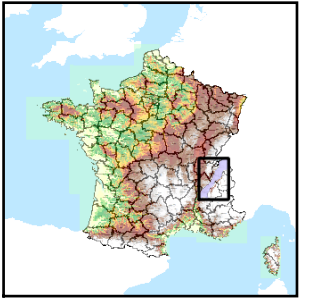


Code de l'Entité Hydrogéologique locale 517AA11



Nom de l'Entité Hydrogéologique Système karstique de Goule blanche-Goule Bleue



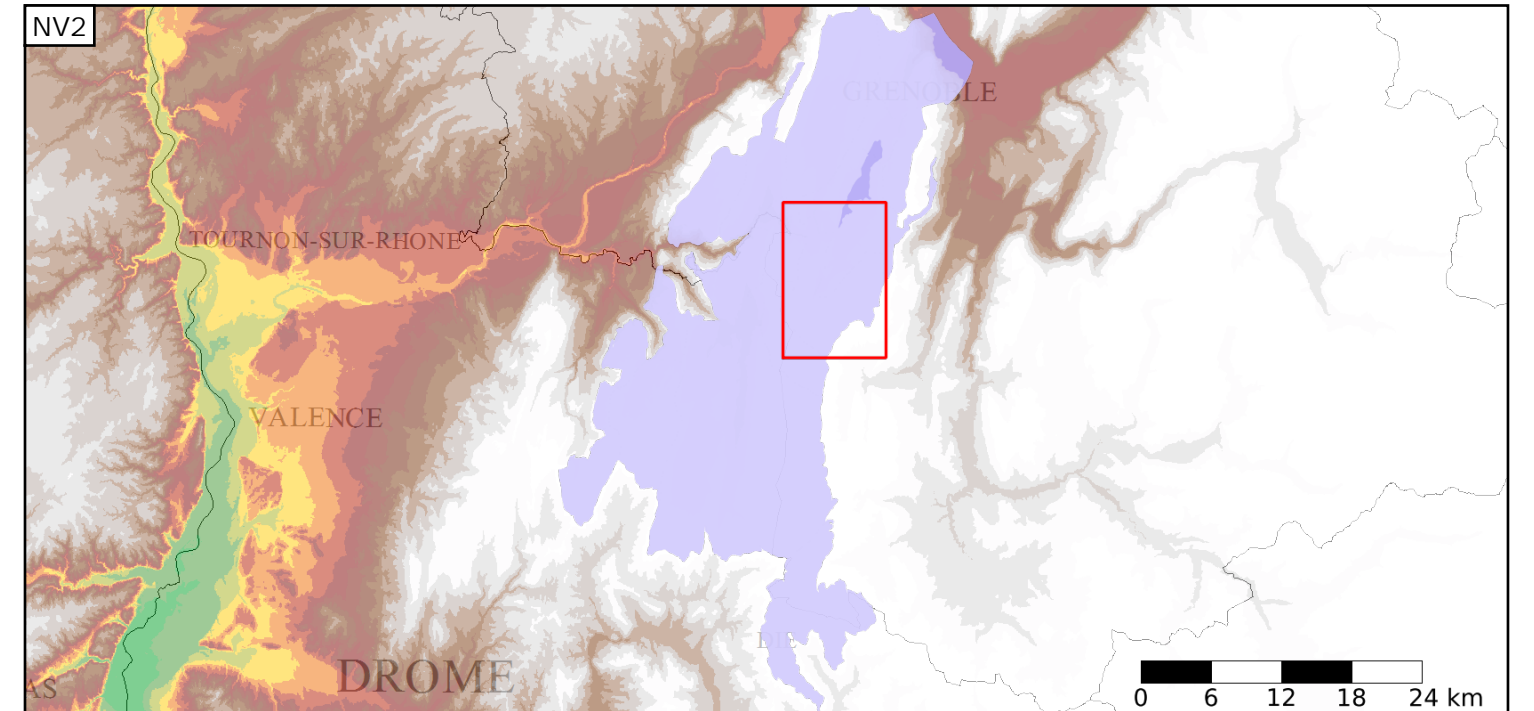
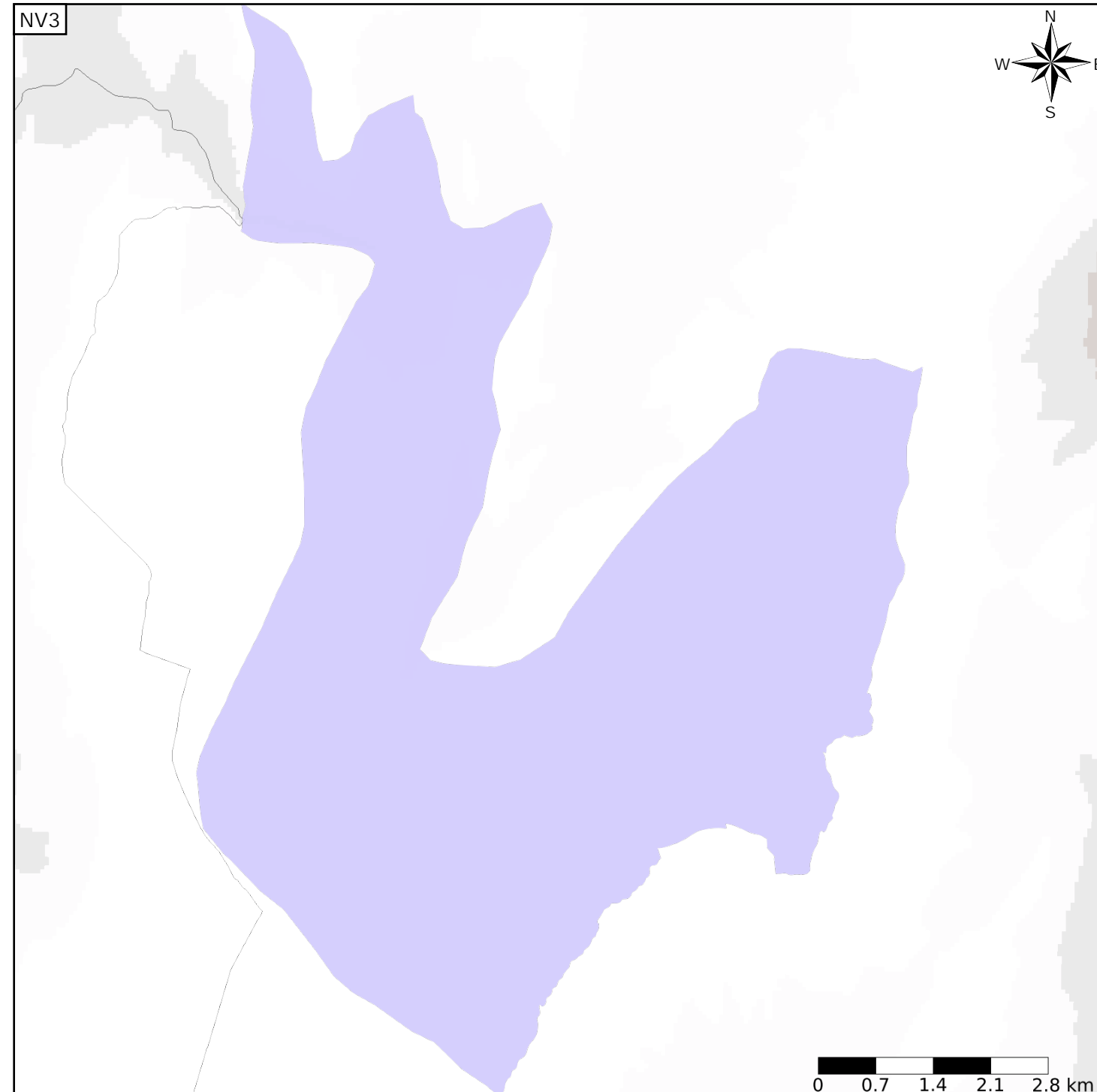
Caractéristiques de l'entité

- Nature : 5 Unité aquifère
- Etat : 2 Entité hydrogéologique à nappe libre
- Thème : 2 Sédimentaire
- Type de milieu : 3 Milieu karstique
- Origine de la construction : 1 Carte géologique ou hydrogéologique

Est incluse dans l'Entité Hydrogéologique 517AA  
Formations crétacées du Vercors

Evolution entre la BDLISA V0 et la V1 :

Type de modification : Aucune modification



Est incluse dans l'Entité Hydrogéologique 517  
Formation des Préalpes, partie Nord (Vercors, Royan, Bornes, Bauges, Chartreuse - domaines prépiémontais, Piémontais-Ligure, Briançonnais, ...)

