

Code de l'Entité Hydrogéologique locale 517AA00



Nom de l'Entité Hydrogéologique Complément de l'entité NV2 : Formations crétacées du Vercors



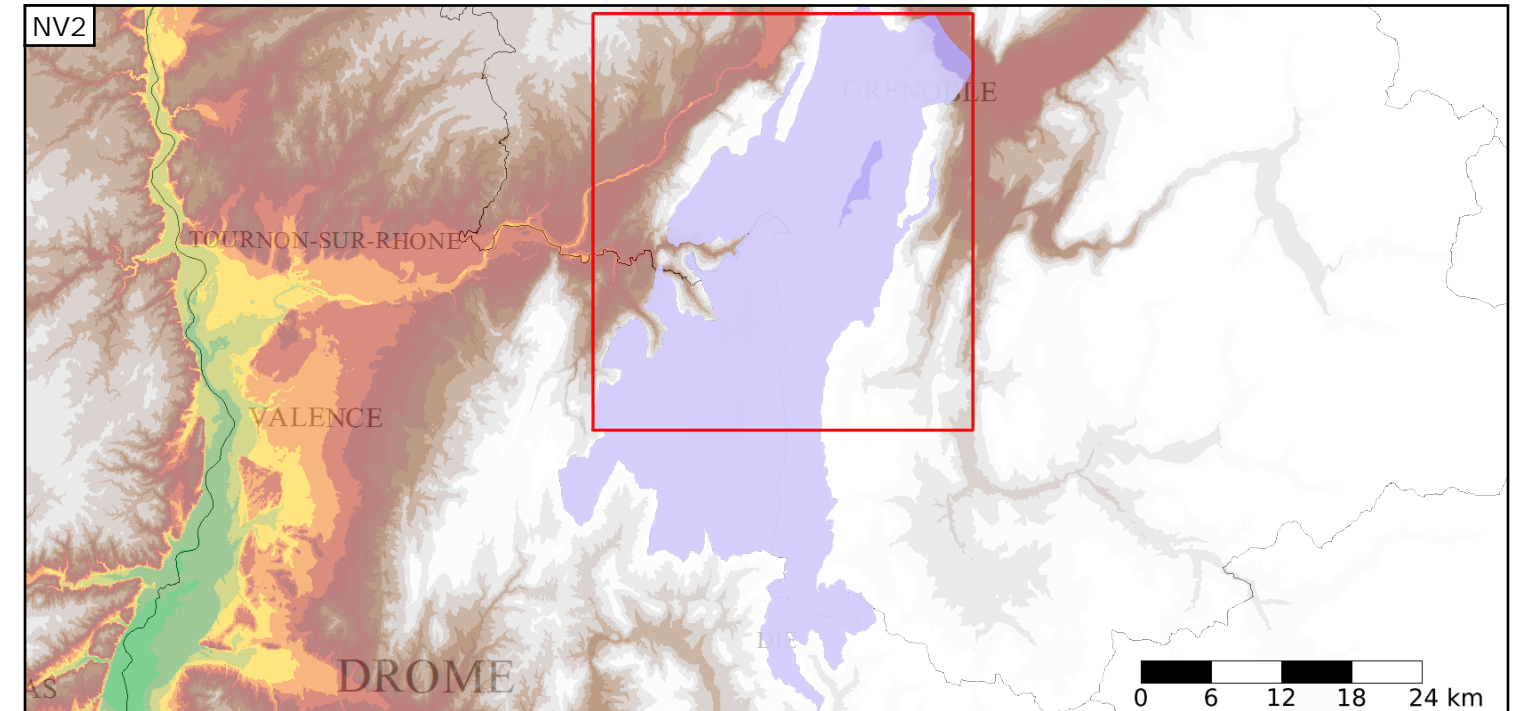
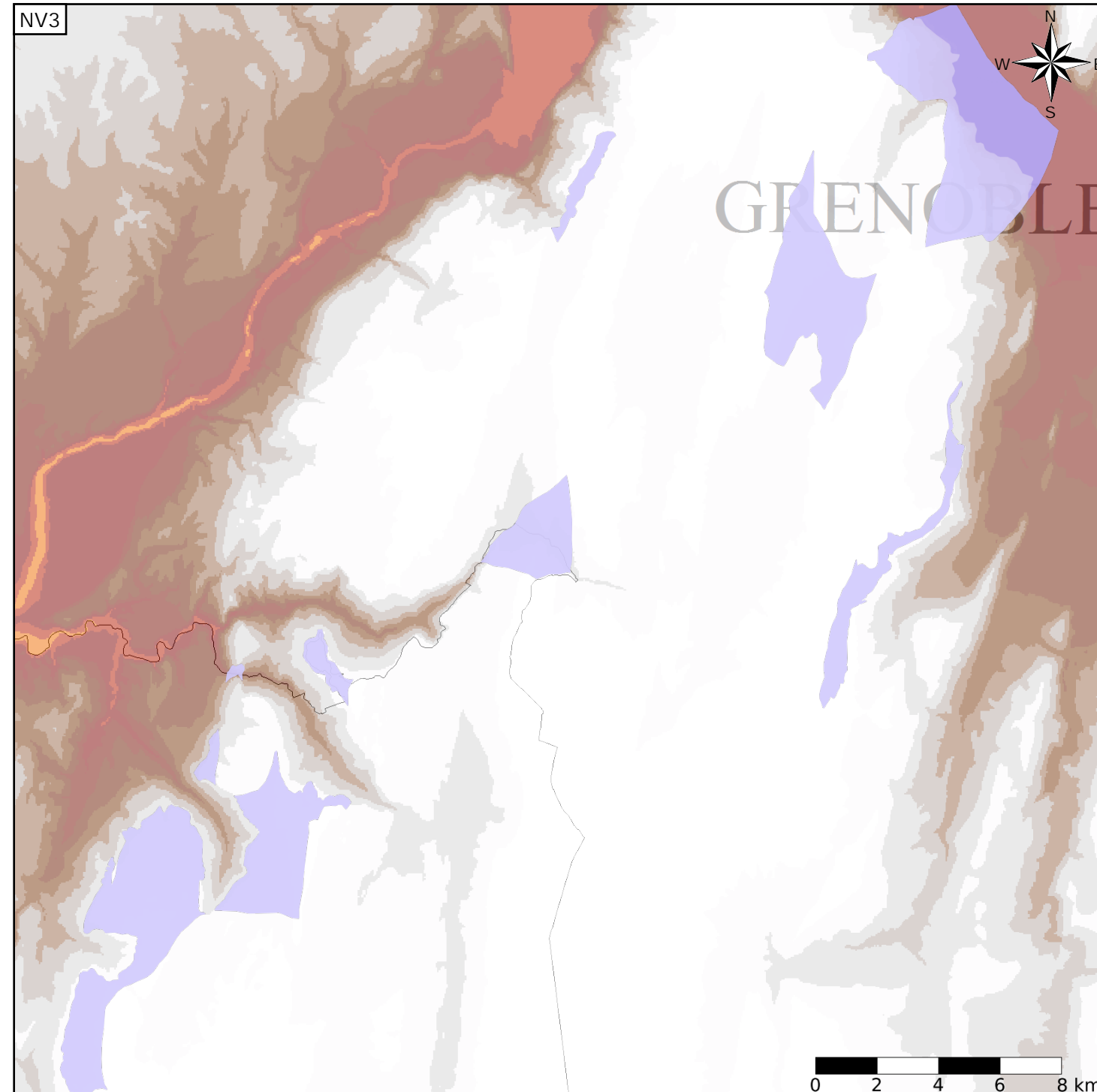
Caractéristiques de l'entité

Nature : 7 Unité imperméable  
 Etat : 2 Entité hydrogéologique à nappe libre  
 Thème : 2 Sédimentaire  
 Type de milieu : 3 Milieu karstique  
 Origine de la construction : 3 Complétude partielle

Est incluse dans l'Entité Hydrogéologique 517AA  
 Formations crétacées du Vercors

Evolution entre la BDLISA V0 et la V1 :

Type de modification : Mise(s) à jour mineure(s) des informations attributaires de l'entité



Est incluse dans l'Entité Hydrogéologique 517  
 Formation des Préalpes, partie Nord (Vercors, Royan, Bornes, Bauges, Chartreuse - domaines prépiémontais, Piémontais-Ligure, Briançonnais, ...)

Représentation de l'entité

- Ordre 1
- Ordre 2
- Ordre 3
- Ordre 4-5
- Ordre 6-10
- Ordre 11-20
- Ordre 21+

