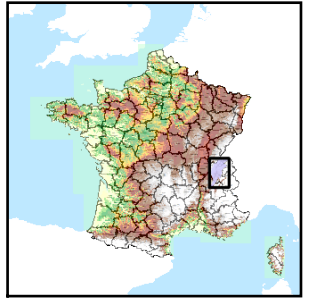


Code de l'Entité Hydrogéologique régionale 516AQ



Nom de l'Entité Hydrogéologique Calcaires jurassiques et crétacés des chaînons jurassiens du Mont Tournier, de la montagne du Ratz et de l'anticlinal de Poliénas



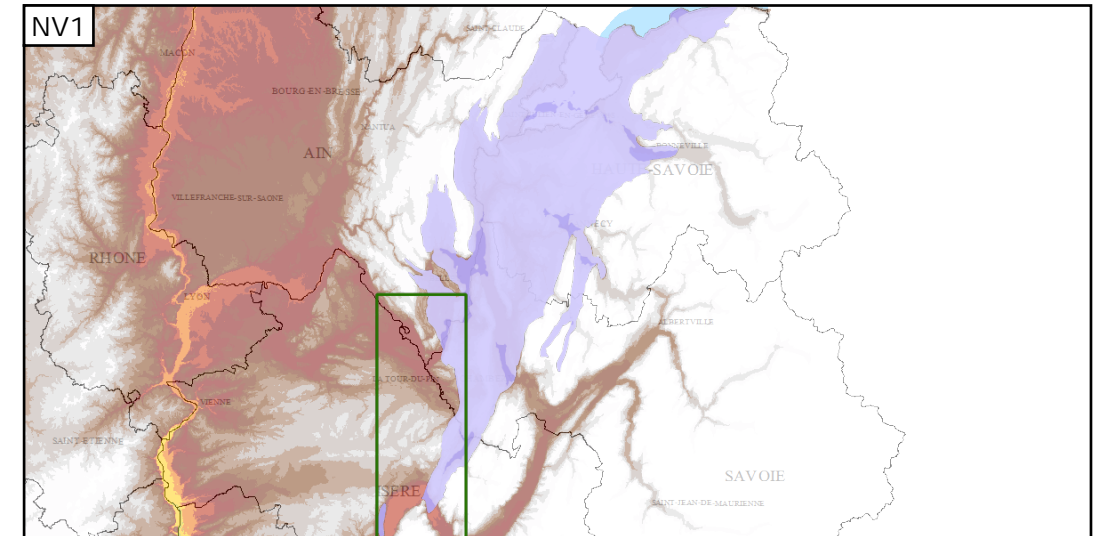
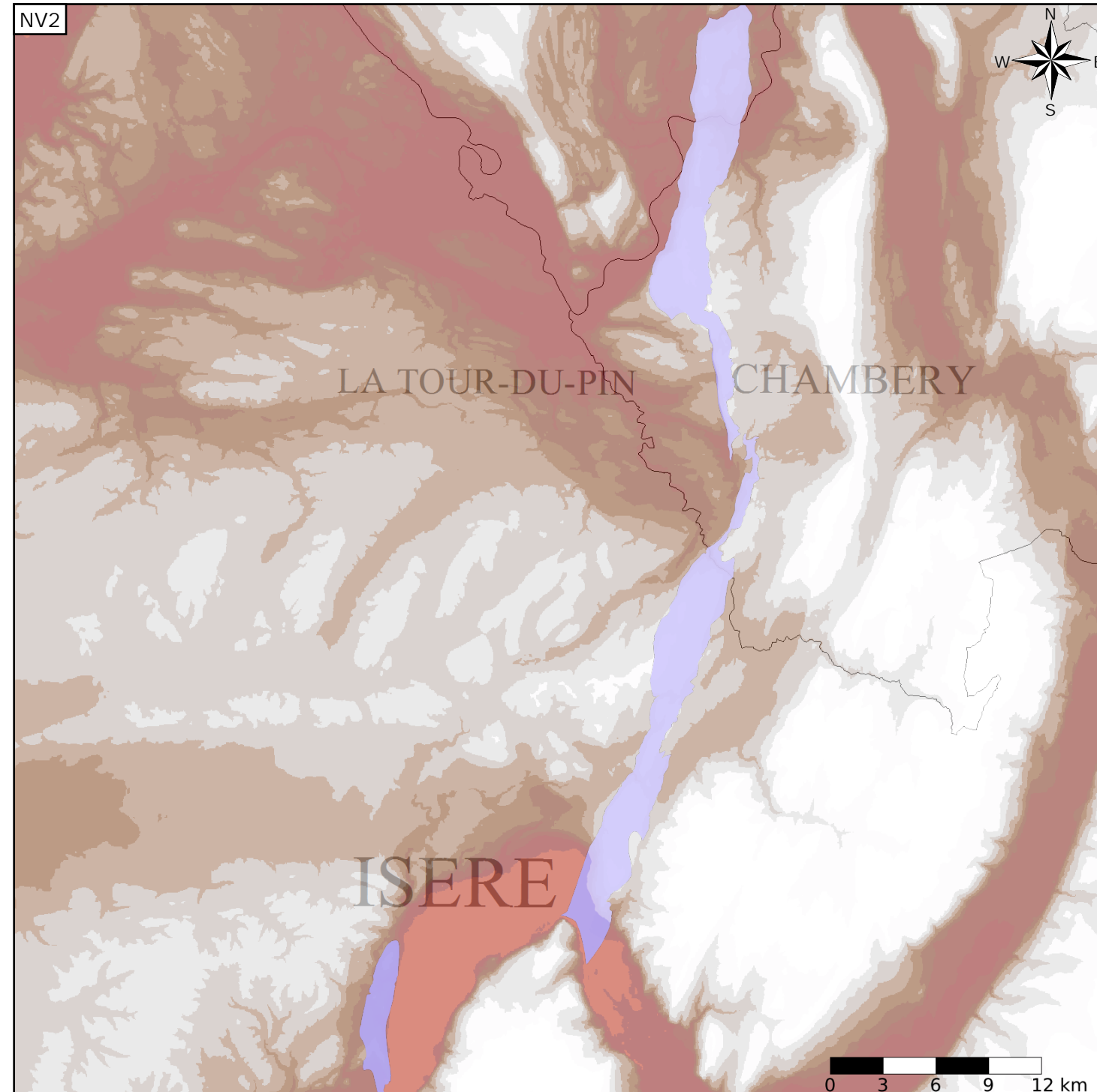
Caractéristiques de l'entité

Nature : 4 Domaine hydrogéologique
 Etat : 2 Entité hydrogéologique à nappe libre
 Thème : 4 Intensément plissés de montagne
 Type de milieu : 3 Milieu karstique
 Origine de la construction : 1 Carte géologique ou hydrogéologique

Est incluse dans l'Entité Hydrogéologique 516 Formations de l'Albanais et du Genevois

Evolution entre la BDLISA V0 et la V1 :

Type de modification : Aucune modification



Les entités locales suivantes sont rattachées à cette entité régionale

516AQ0	NV3 absent, nom de l'entité NV2 : Calcaires jurassiques et crétacés des chaînons jurassiens du Mont Tournier, de la montagne du Ratz et de l'anticlinal de Poliénas
--------	---------------------------------------------------------------------------------------------------------------------------------------------------------------------