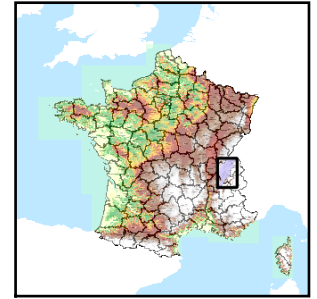


Code de l'Entité Hydrogéologique locale 516AP00



Nom de l'Entité Hydrogéologique Complément de l'entité NV2 : Calcaires jurassiques et crétacés de l'Epine



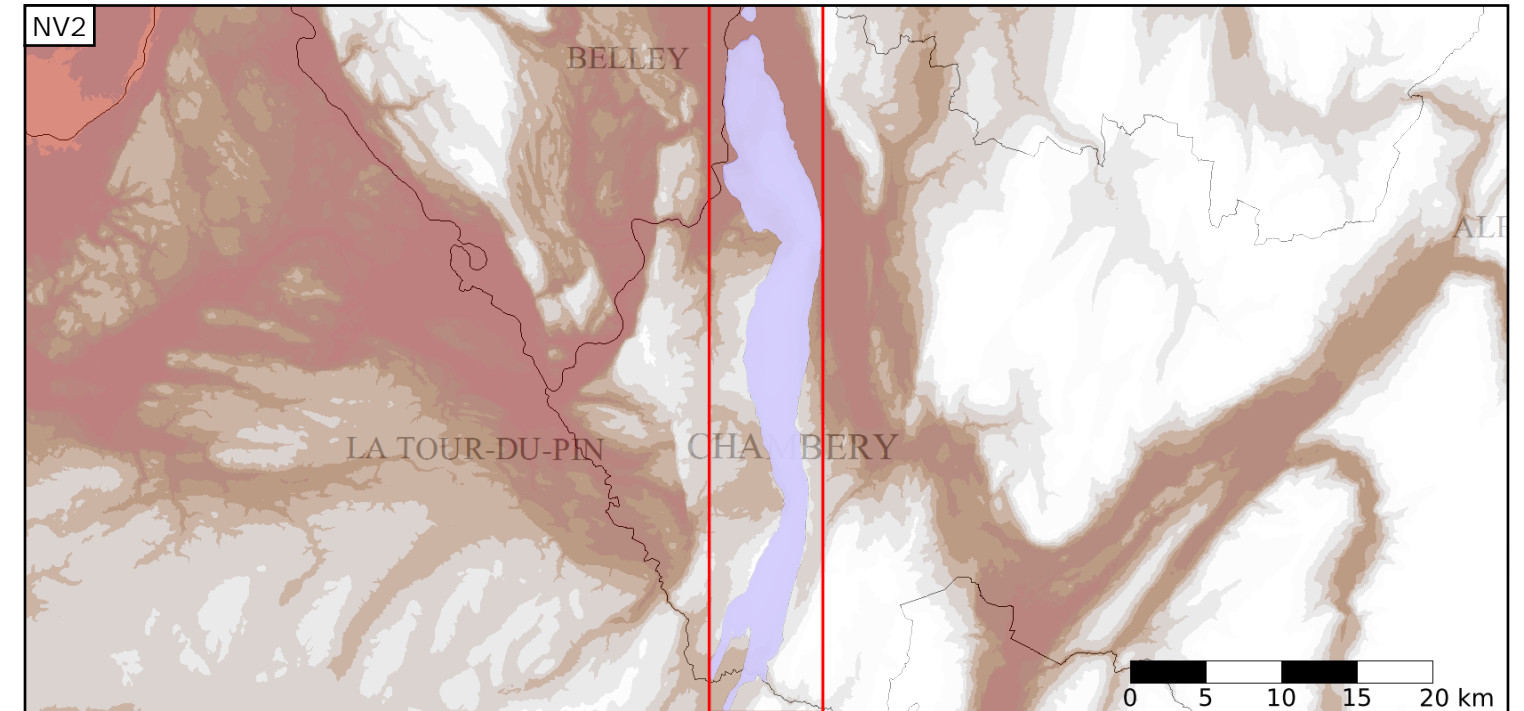
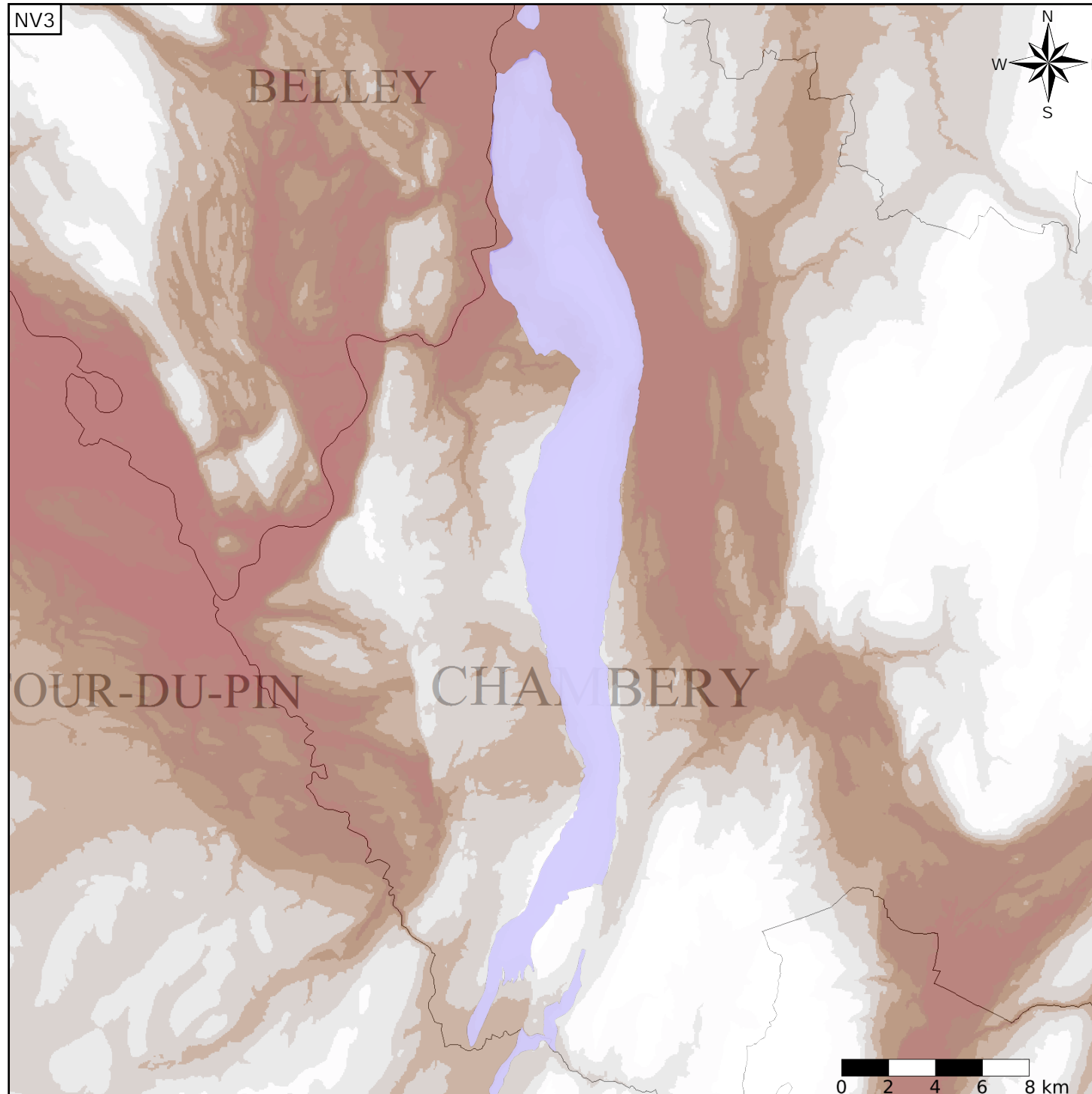
Caractéristiques de l'entité

- Nature : 7 Unité imperméable
- Etat : 2 Entité hydrogéologique à nappe libre
- Thème : 4 Intensément plissés de montagne
- Type de milieu : 3 Milieu karstique
- Origine de la construction : 3 Complétude partielle

Est incluse dans l'Entité Hydrogéologique 516AP
Calcaires jurassiques et crétacés de l'Epine

Evolution entre la BDLISA V0 et la V1 :

Type de modification : Mise(s) à jour mineure(s) des informations attributaires de l'entité



Est incluse dans l'Entité Hydrogéologique 516
Formations de l'Albanais et du Genevois

