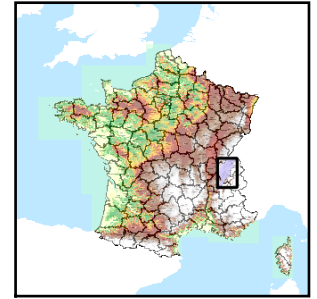


Code de l'Entité Hydrogéologique locale 516AM00



Nom de l'Entité Hydrogéologique NV3 absent, nom de l'entité NV2 : Calcaires crétacés du Salève, de la Mandallaz et d'Age



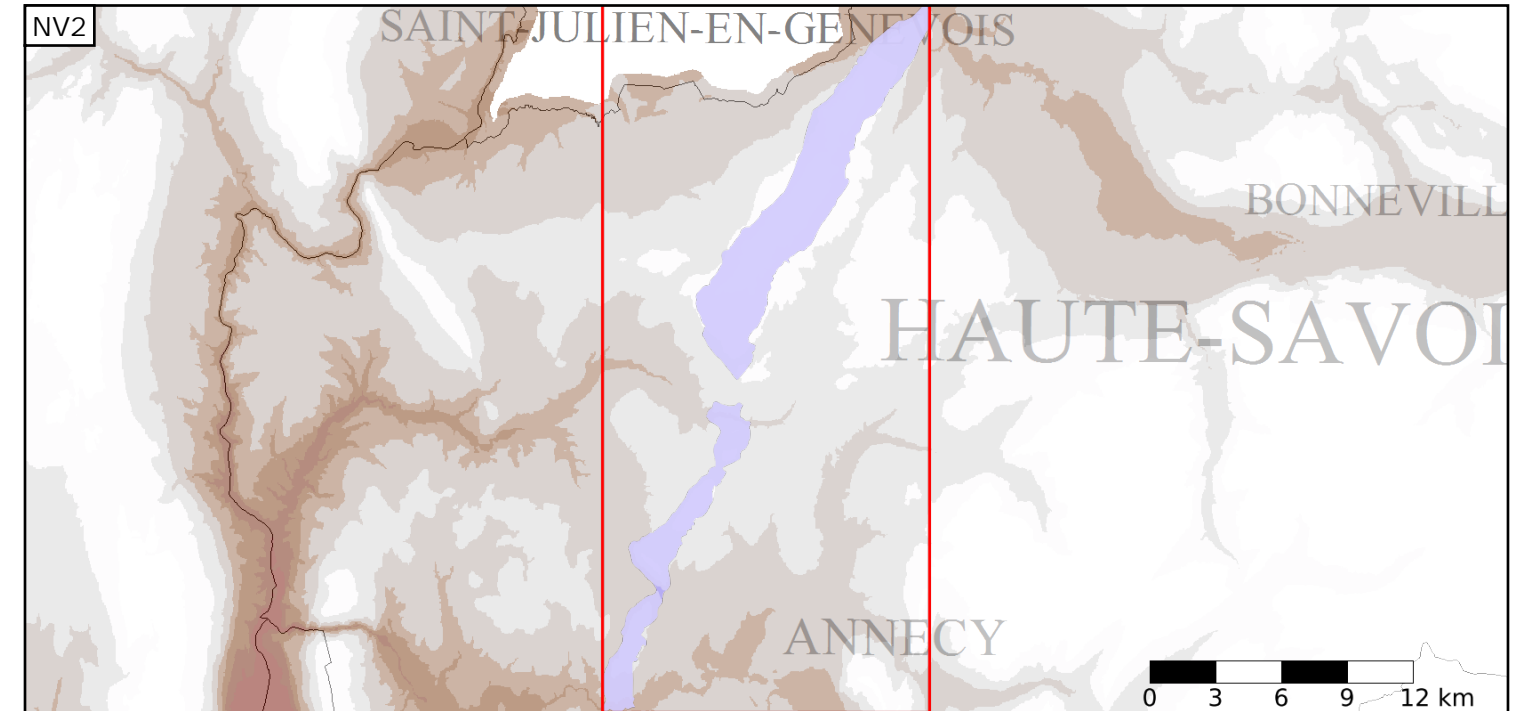
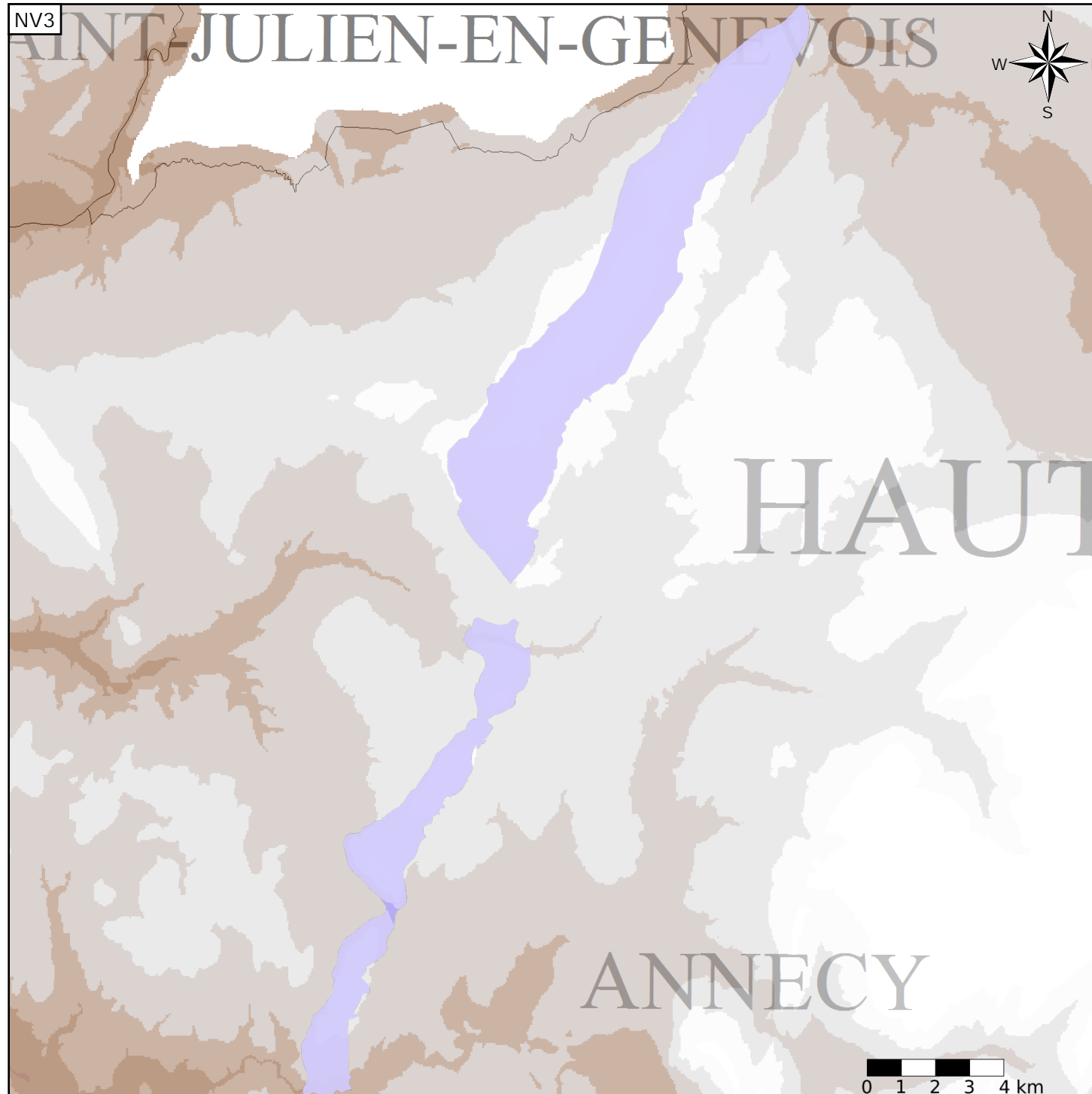
Caractéristiques de l'entité

- Nature : 4 Domaine hydrogéologique
- Etat : 2 Entité hydrogéologique à nappe libre
- Thème : 4 Intensément plissés de montagne
- Type de milieu : 3 Milieu karstique
- Origine de la construction : 2 Complétude totale

Evolution entre la BDLISA V0 et la V1 :

Type de modification : Aucune modification

Est incluse dans l'Entité Hydrogéologique 516AM
Calcaires crétacés du Salève, de la Mandallaz et d'Age



Est incluse dans l'Entité Hydrogéologique 516
Formations de l'Albanais et du Genevois

