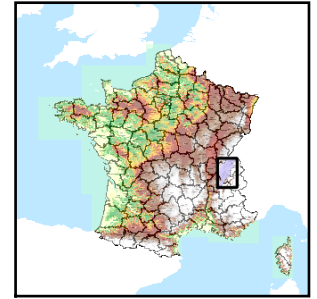


Code de l'Entité Hydrogéologique locale 516AI00



Nom de l'Entité Hydrogéologique NV3 absent, nom de l'entité NV2 : Sillons fluvio-glaciaires des vallées de la Menoge et de l'Arve



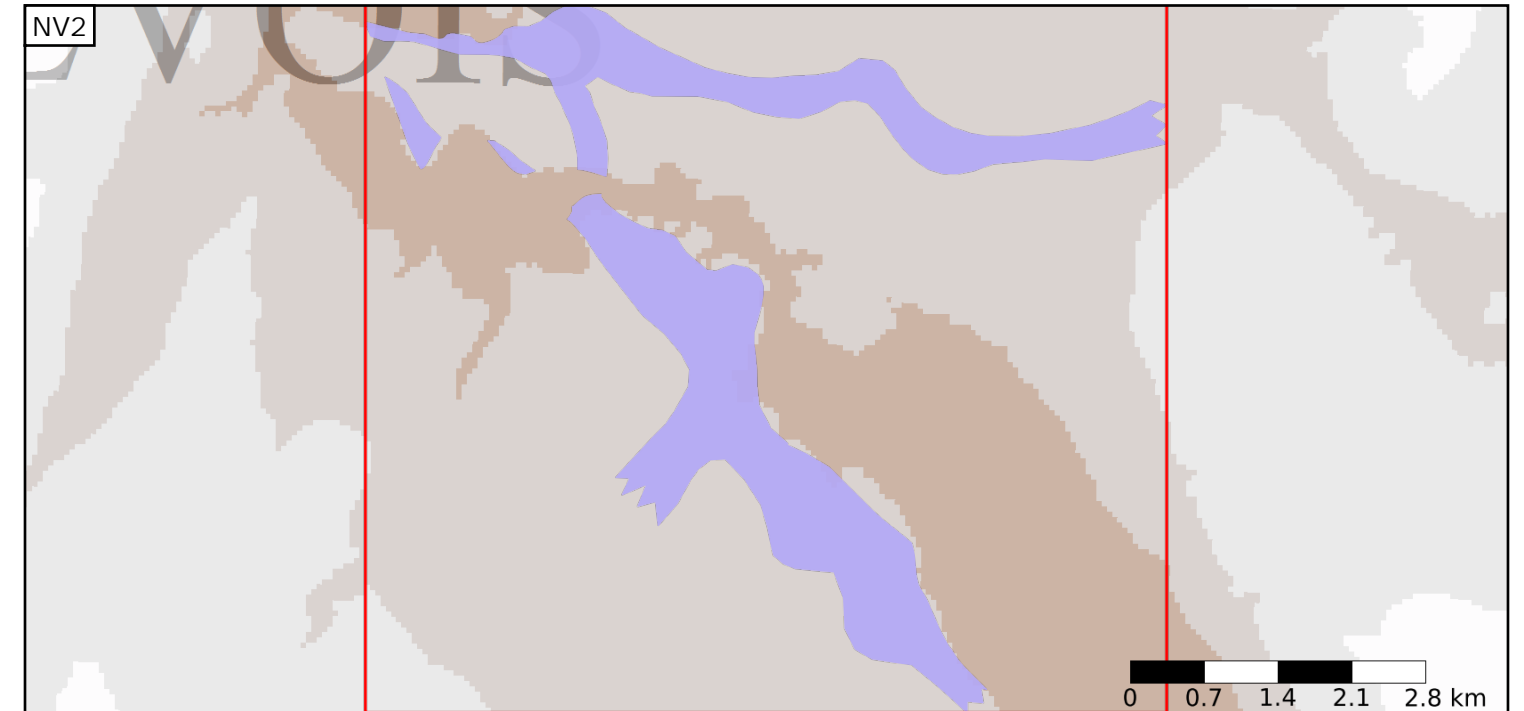
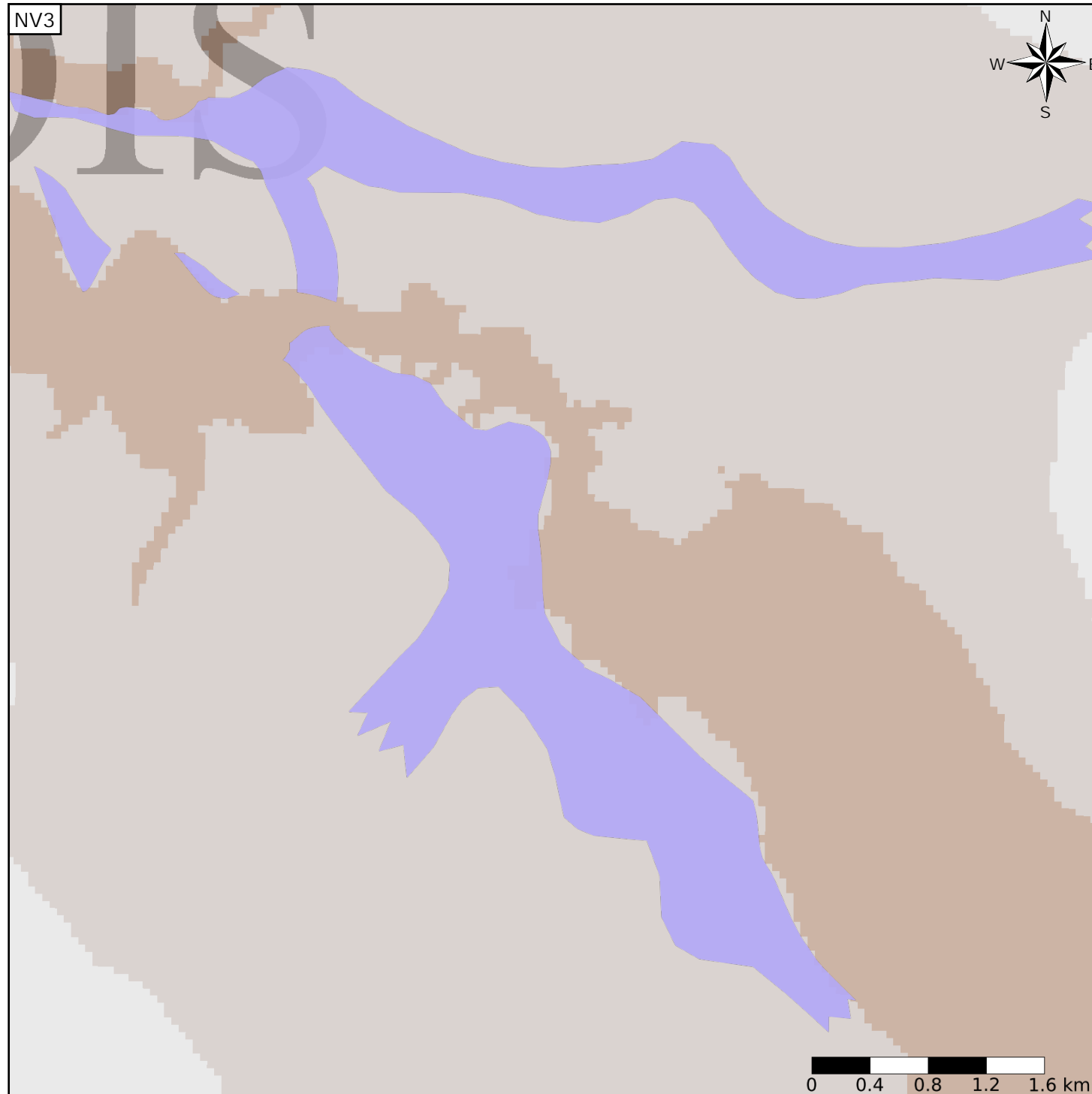
Caractéristiques de l'entité

Nature : 3 Système aquifère
 Etat : 1 Entité hydrogéologique à nappe captive
 Thème : 2 Sédimentaire
 Type de milieu : 1 Milieu poreux
 Origine de la construction : 2 Complétude totale

Est incluse dans l'Entité Hydrogéologique 516AI
 Sillons fluvio-glaciaires des vallées de la Menoge et de l'Arve

Evolution entre la BDLISA V0 et la V1 :

Type de modification : Aucune modification



Est incluse dans l'Entité Hydrogéologique 516
 Formations de l'Albanais et du Genevois

