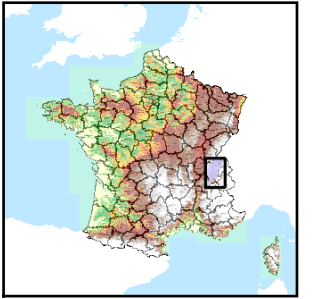


Code de l'Entité Hydrogéologique locale 516AE00



Nom de l'Entité Hydrogéologique NV3 absent, nom de l'entité NV2 : Sillons fluvio-glaciaires de Thonon-les-Bains



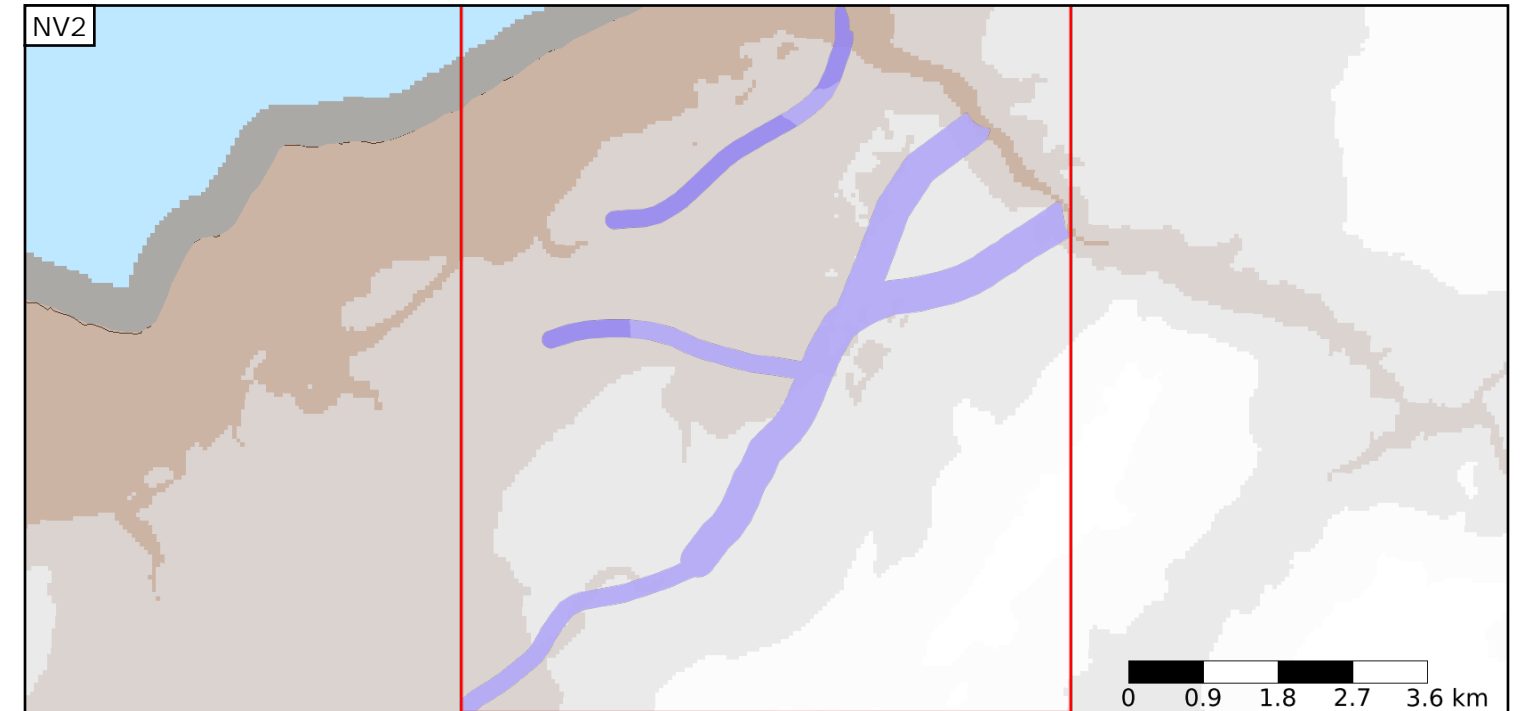
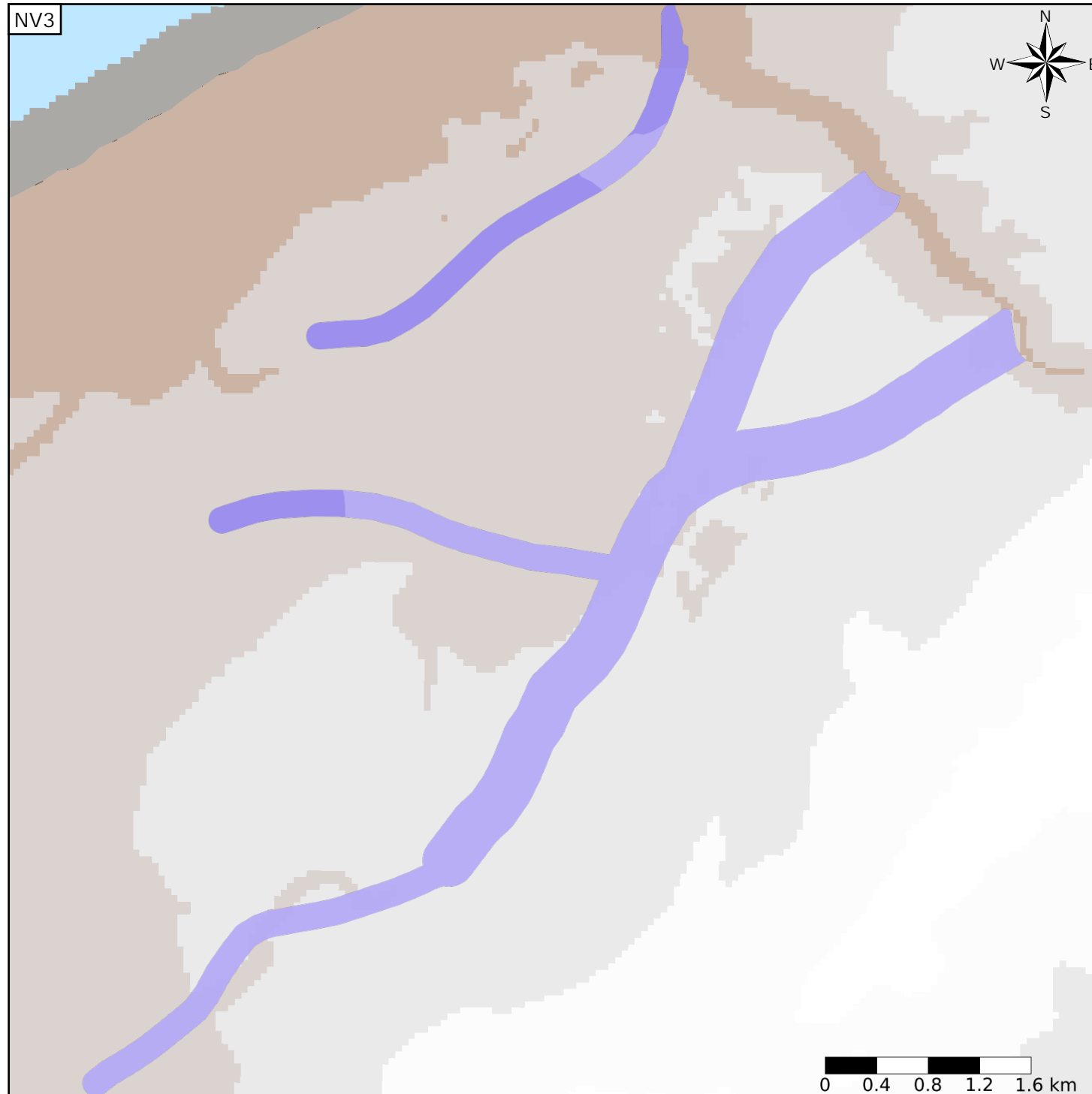
Caractéristiques de l'entité

- Nature : 5 Unité aquifère
- Etat : 1 Entité hydrogéologique à nappe captive
- Thème : 2 Sédimentaire
- Type de milieu : 1 Milieu poreux
- Origine de la construction : 2 Complétude totale

Evolution entre la BDLISA V0 et la V1 :

Type de modification : Aucune modification

Est incluse dans l'Entité Hydrogéologique 516AE  
Sillons fluvio-glaciaires de Thonon-les-Bains



Est incluse dans l'Entité Hydrogéologique 516  
Formations de l'Albanais et du Genevois

