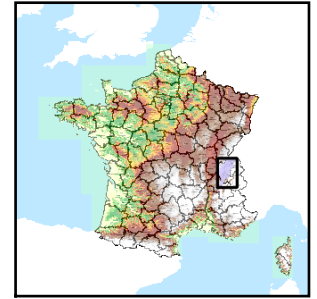


Code de l'Entité Hydrogéologique locale 516AD00



Nom de l'Entité Hydrogéologique Complément de l'entité NV2 : Formations glaciaires et fluvio-glaciaires du Bas-Chablais – Terrasses de Thonon-les-Bains



Caractéristiques de l'entité

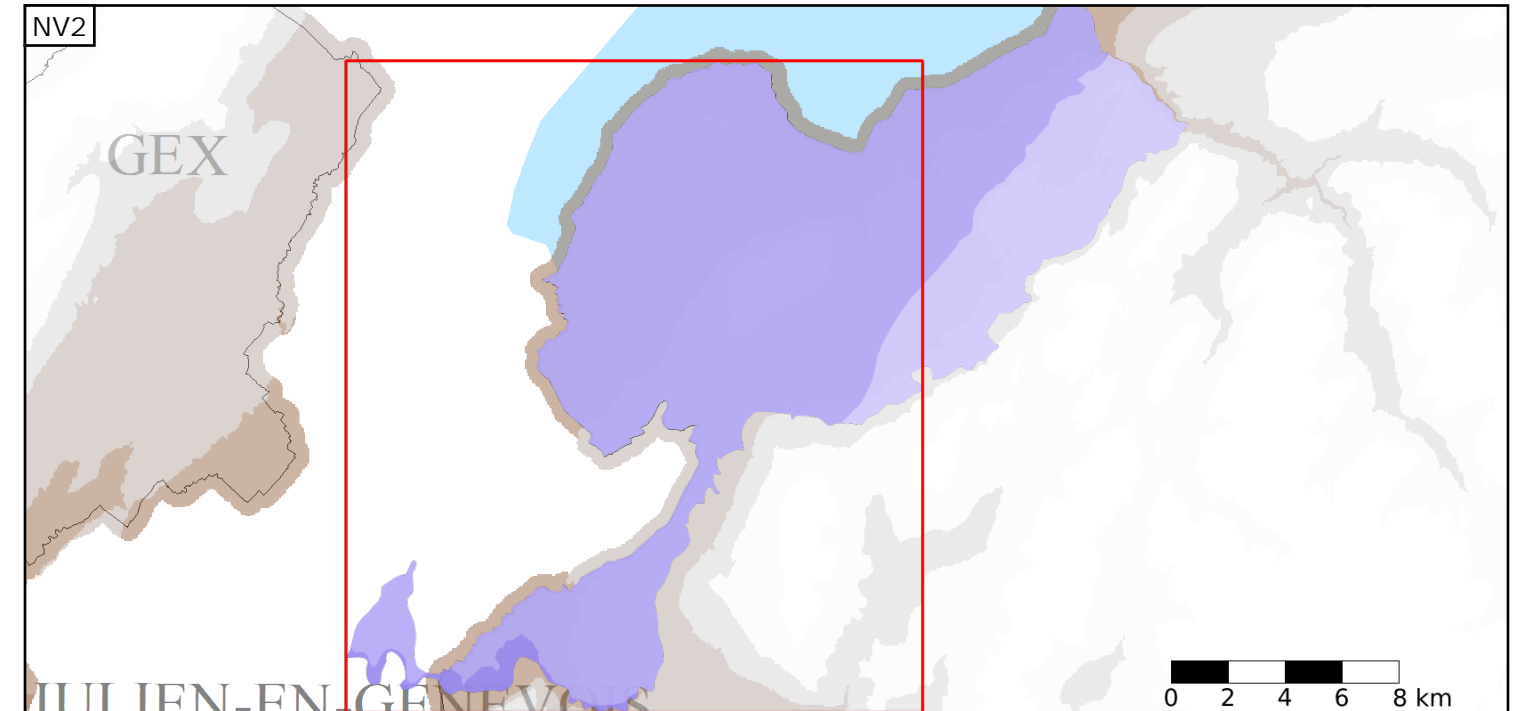
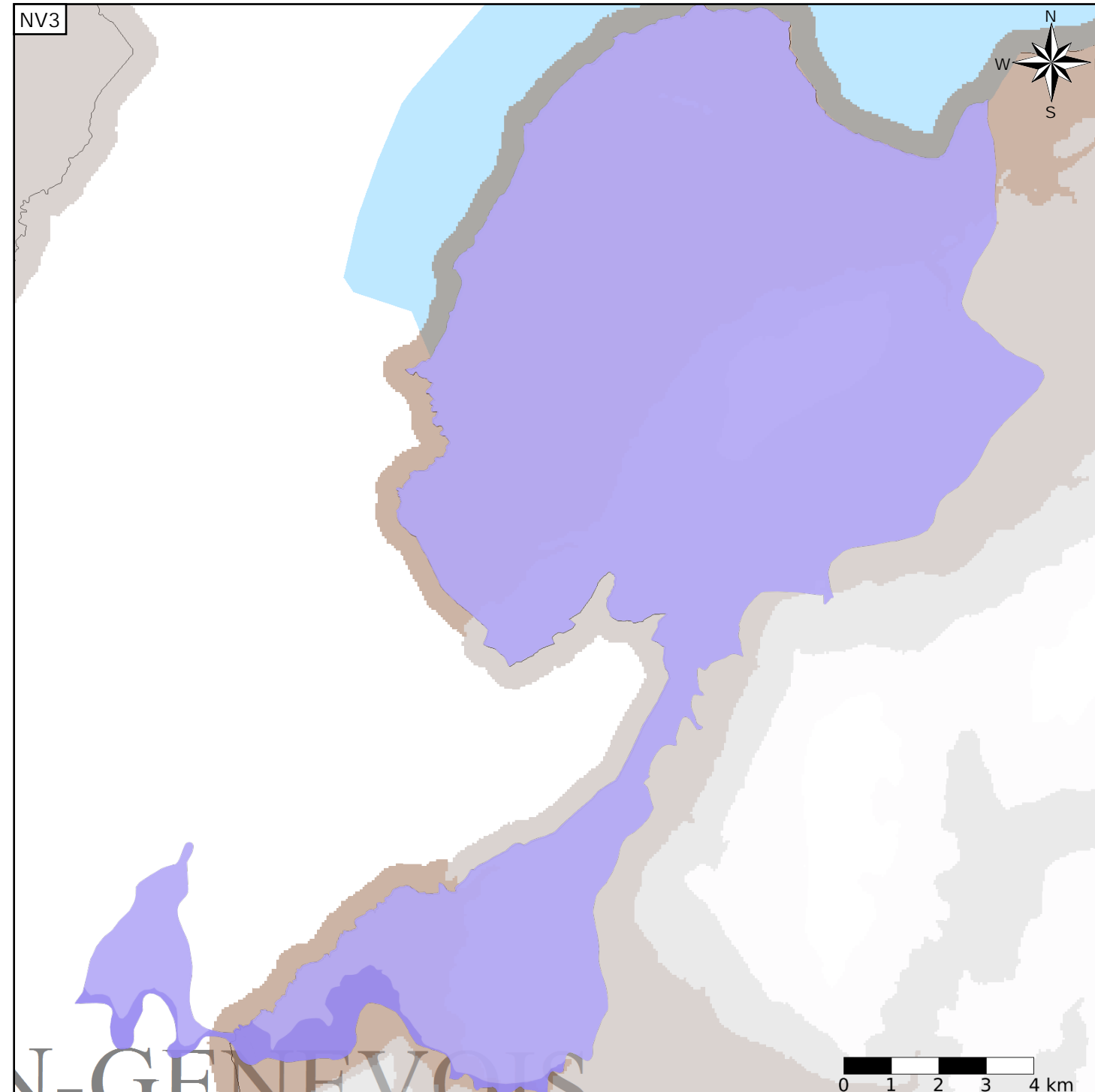
- Nature : 7 Unité imperméable
- Etat : 2 Entité hydrogéologique à nappe libre
- Thème : 2 Sédimentaire
- Type de milieu : 1 Milieu poreux
- Origine de la construction : 3 Complétude partielle

Evolution entre la BDLISA V0 et la V1 :

Type de modification : Mises à jour mineures de la géométrie et des informations attributaires de l'entité

Est incluse dans l'Entité Hydrogéologique 516AD

Formations glaciaires et fluvio-glaciaires du Bas-Chablais – Terrasses de Thonon-les-Bains



Est incluse dans l'Entité Hydrogéologique 516
Formations de l'Albanais et du Genevois

Représentation de l'entité

- Ordre 1
- Ordre 2
- Ordre 3
- Ordre 4-5
- Ordre 6-10
- Ordre 11-20
- Ordre 21+

