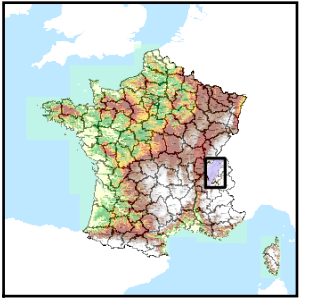


Code de l'Entité Hydrogéologique régionale 516AD

Nom de l'Entité Hydrogéologique Formations glaciaires et fluvio-glaciaires du Bas-Chablais – Terrasses de Thonon-les-Bains



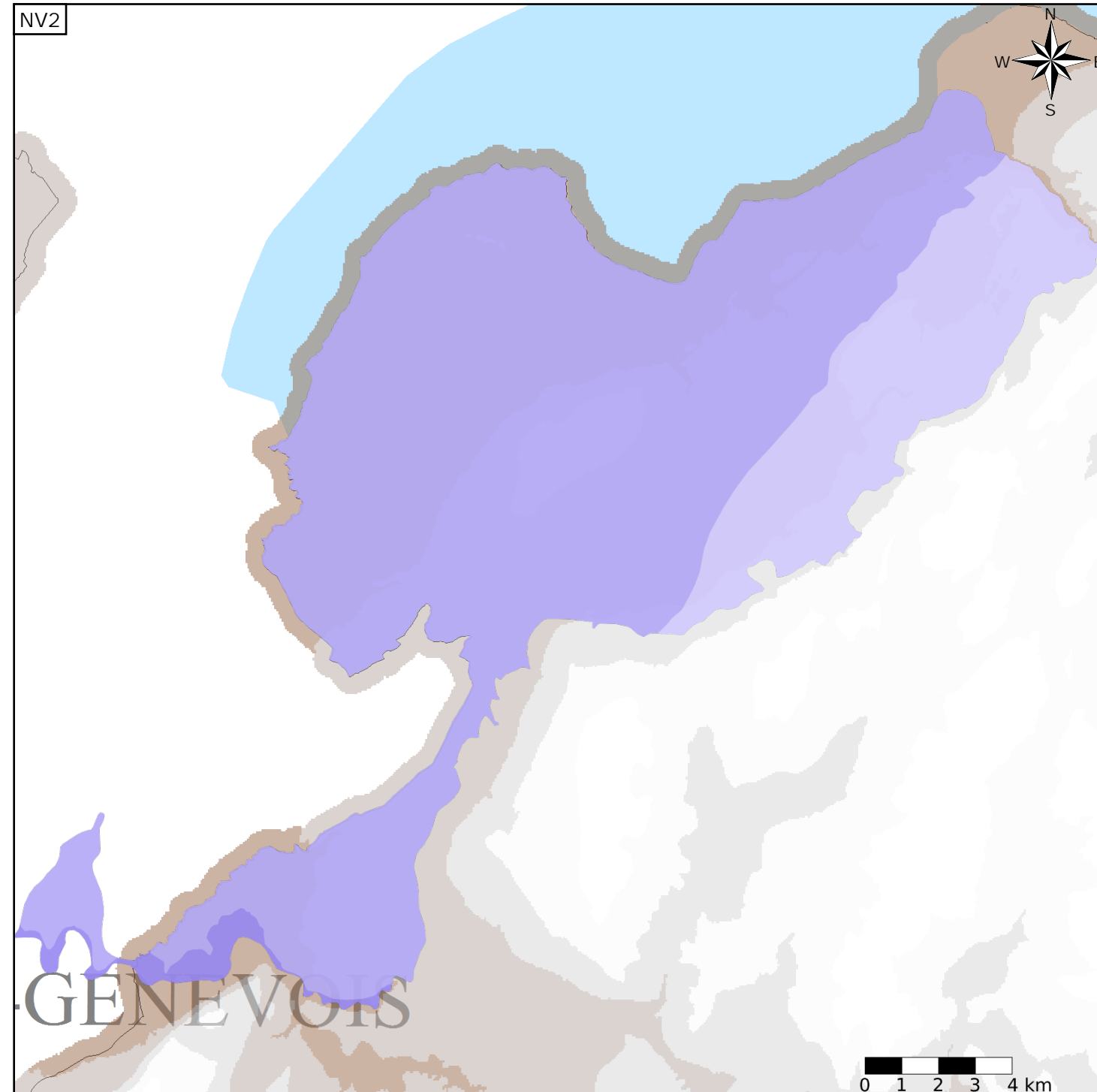
Caractéristiques de l'entité

- Nature : 4 Domaine hydrogéologique
- Etat : 2 Entité hydrogéologique à nappe libre
- Thème : 2 Sédimentaire
- Type de milieu : 1 Milieu poreux
- Origine de la construction : 1 Carte géologique ou hydrogéologique

Est incluse dans l'Entité Hydrogéologique 516  
Formations de l'Albanais et du Genevois

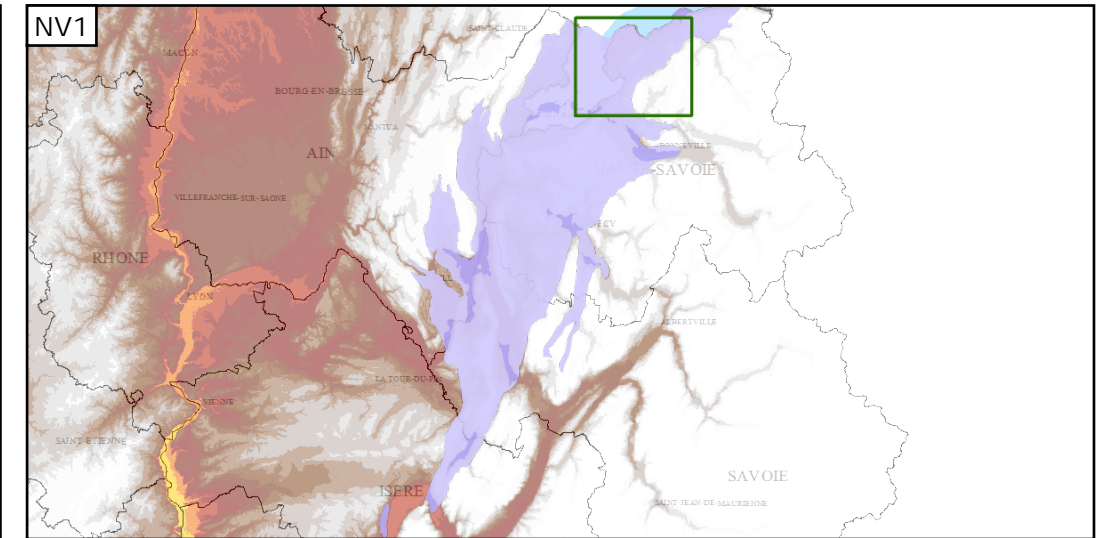
Evolution entre la BDLISA V0 et la V1 :

Type de modification : Aucune modification



Représentation de l'entité

- Ordre 1
- Ordre 2
- Ordre 3
- Ordre 4-5
- Ordre 6-10
- Ordre 11-20
- Ordre 21+



Les entités locales suivantes sont rattachées à cette entité régionale

516ADO 0	Complément de l'entité NV2 : Formations glaciaires et fluvio-glaciaires du Bas-Chablais – Terrasses de Thonon-les-Bains
516ADO 1	Formations glaciaires et fluvio-glaciaires du Bas-Chablais – Hautes et basses terrasses de Thonon-les-Bains