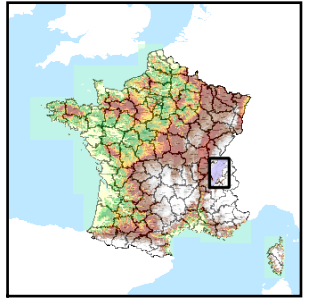


Code de l'Entité Hydrogéologique locale 516AC00



Nom de l'Entité Hydrogéologique NV3 absent, nom de l'entité NV2 : Formations glaciaires et fluvio-glaciaires du Bas-Chablais – Pays de Gavot



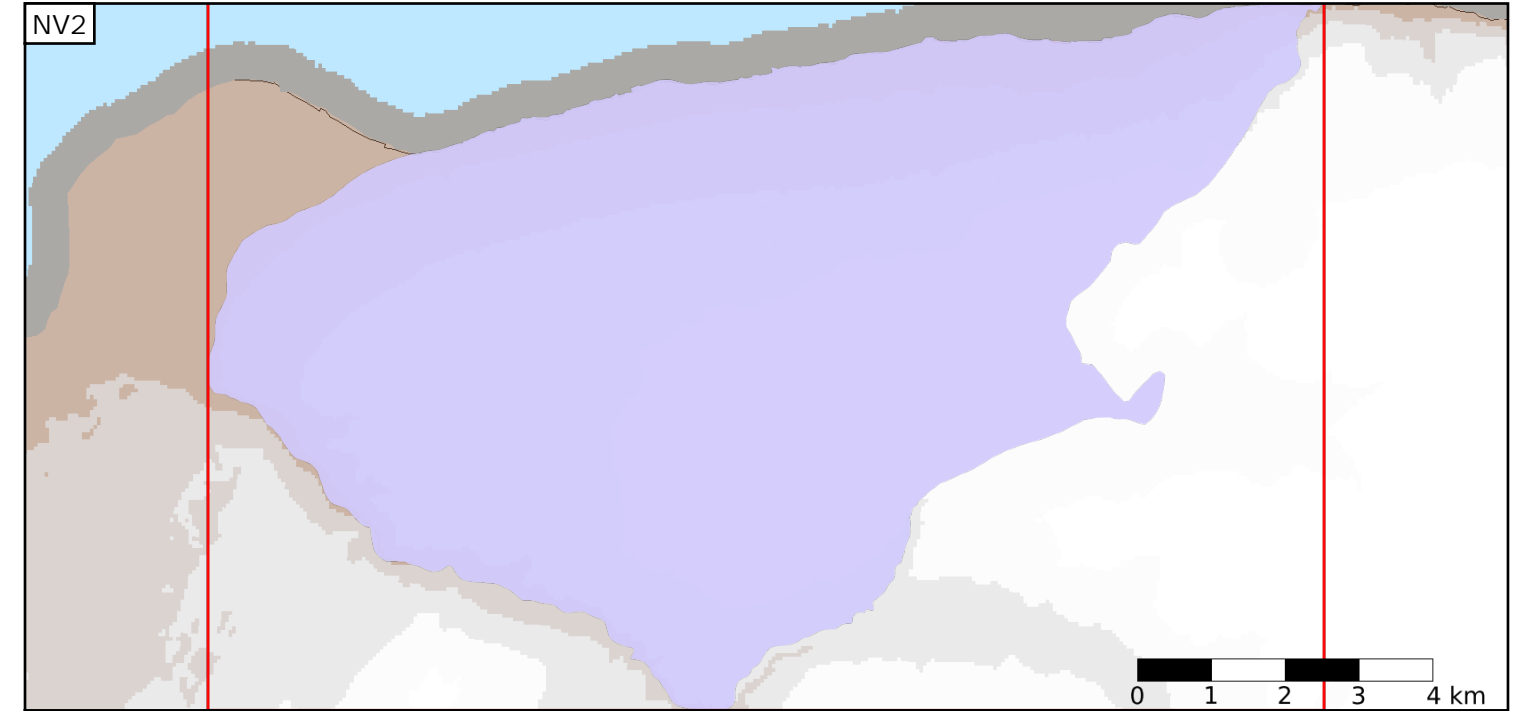
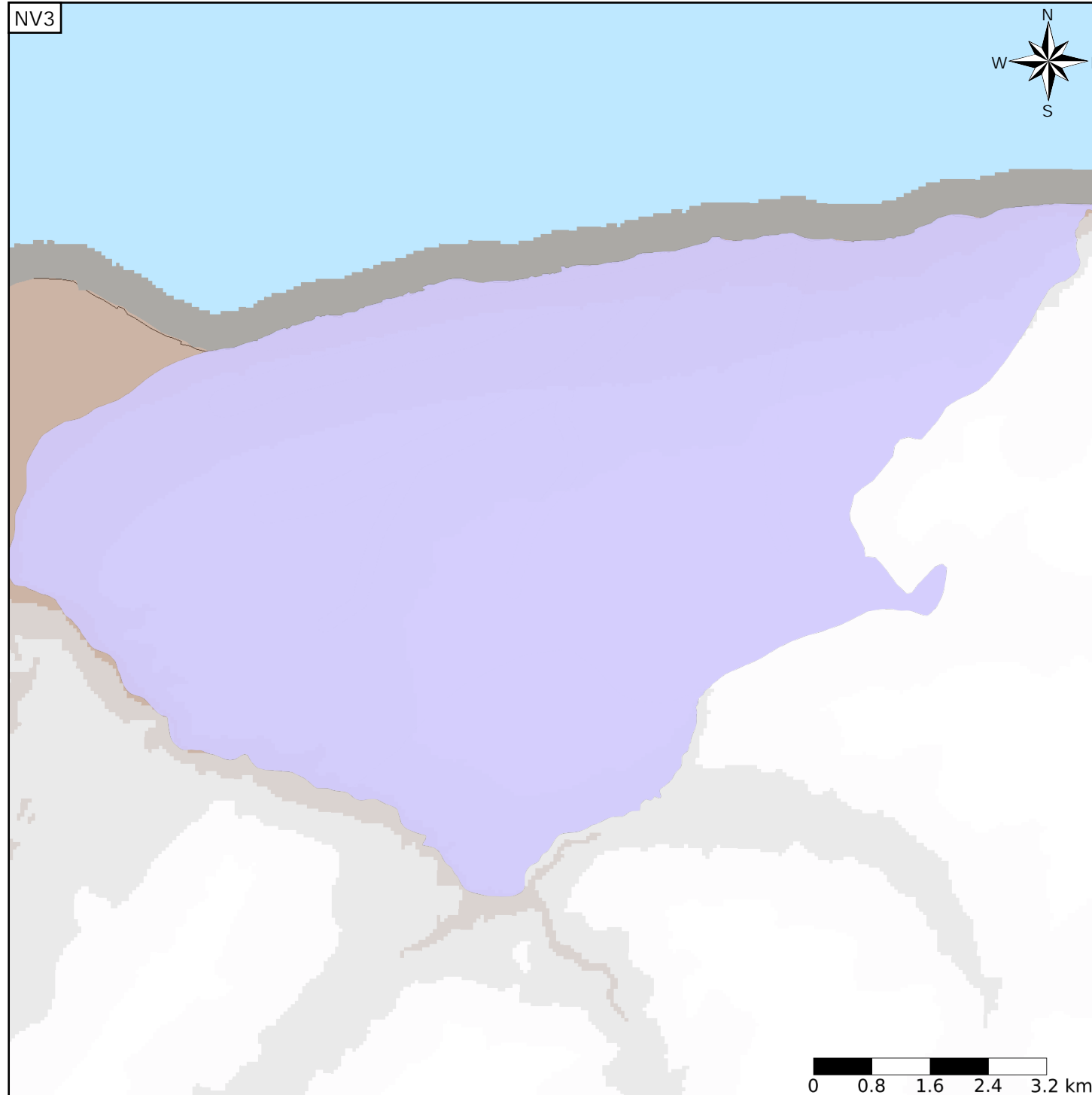
Caractéristiques de l'entité

- Nature : 4 Domaine hydrogéologique
- Etat : 1 Entité hydrogéologique à nappe captive
- Thème : 2 Sédimentaire
- Type de milieu : 1 Milieu poreux
- Origine de la construction : 2 Complétude totale

Evolution entre la BDLISA V0 et la V1 :

Type de modification : Aucune modification

Est incluse dans l'Entité Hydrogéologique 516AC
Formations glaciaires et fluvio-glaciaires du Bas-Chablais – Pays de Gavot



Est incluse dans l'Entité Hydrogéologique 516
Formations de l'Albanais et du Genevois

Représentation de l'entité

- Ordre 1
- Ordre 2
- Ordre 3
- Ordre 4-5
- Ordre 6-10
- Ordre 11-20
- Ordre 21+

