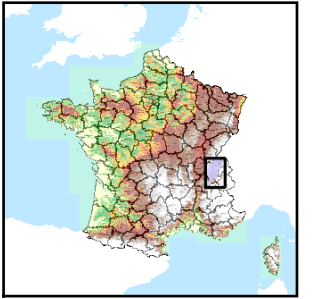


Code de l'Entité Hydrogéologique locale 516AA00



Nom de l'Entité Hydrogéologique NV3 absent, nom de l'entité NV2 : Formations glaciaires du pays de Gex



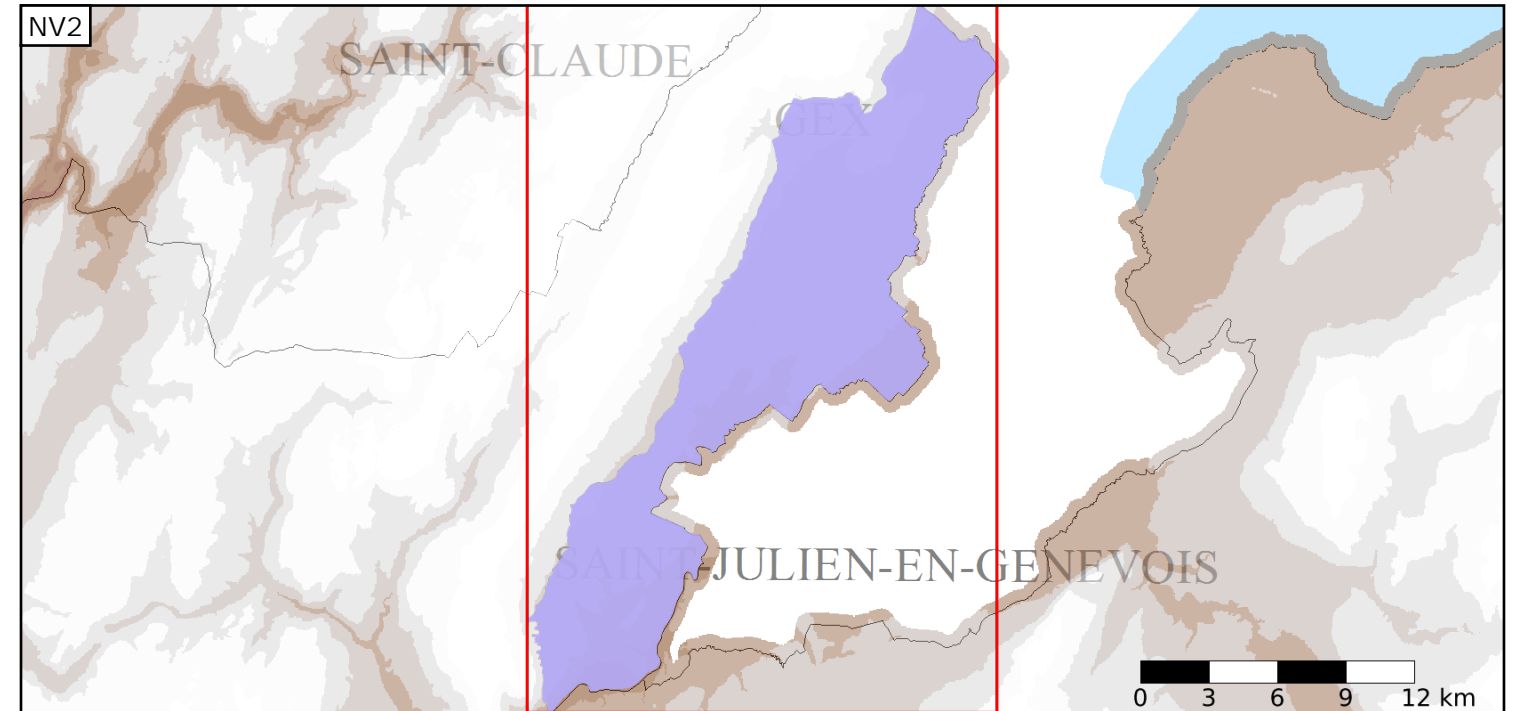
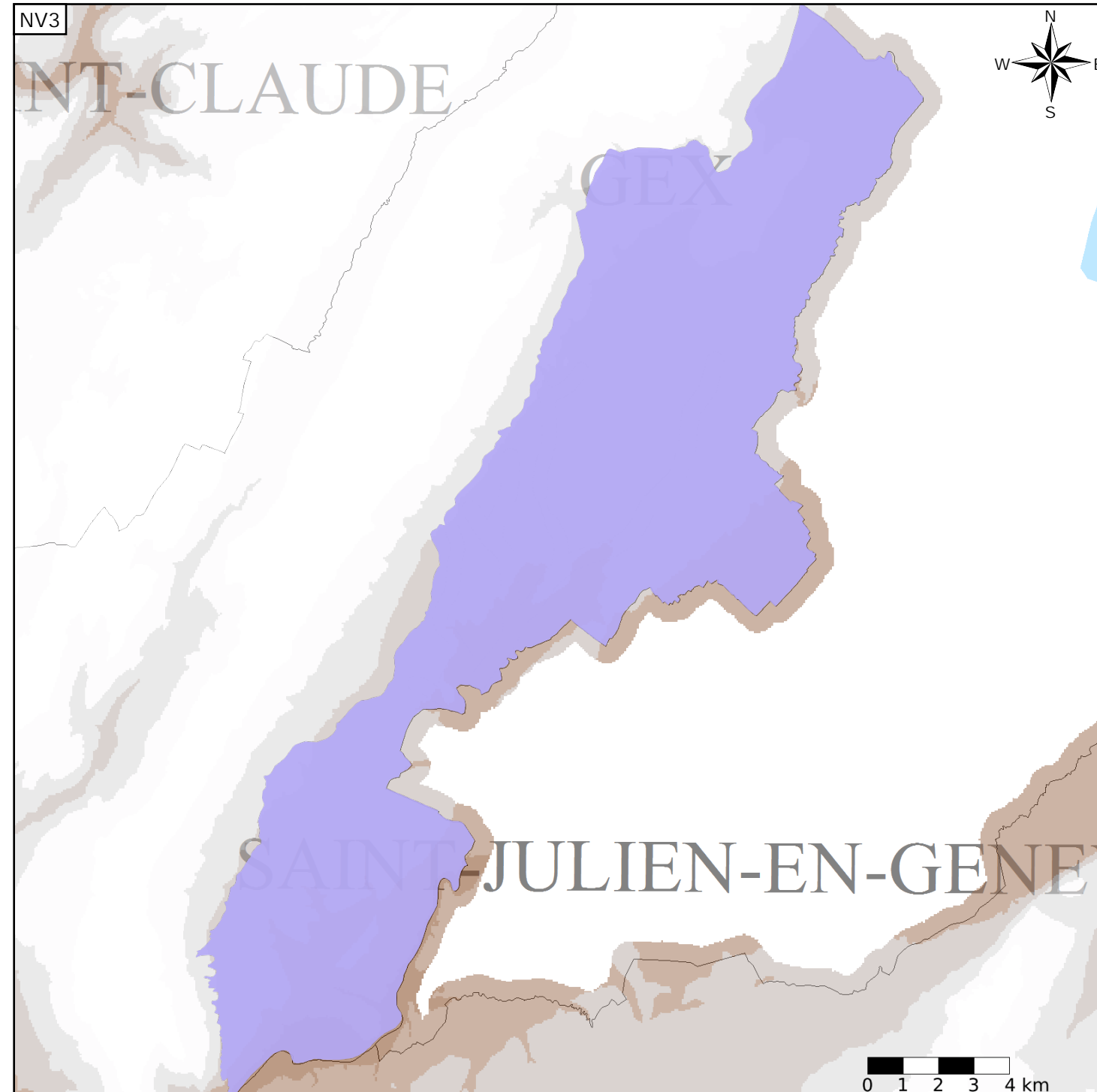
Caractéristiques de l'entité

- Nature : 4 Domaine hydrogéologique
- Etat : 3 Entité hydrogéologique à parties libres et captives
- Thème : 2 Sédimentaire
- Type de milieu : 1 Milieu poreux
- Origine de la construction : 2 Complétude totale

Est incluse dans l'Entité Hydrogéologique 516AA
Formations glaciaires du pays de Gex

Evolution entre la BDLISA V0 et la V1 :

Type de modification : Mise(s) à jour mineure(s) de la géométrie de l'entité



Est incluse dans l'Entité Hydrogéologique 516
Formations de l'Albanais et du Genevois

