

Code de l'Entité Hydrogéologique locale 515AX11



Nom de l'Entité Hydrogéologique Formation du Lias inférieur en Alsace



Caractéristiques de l'entité

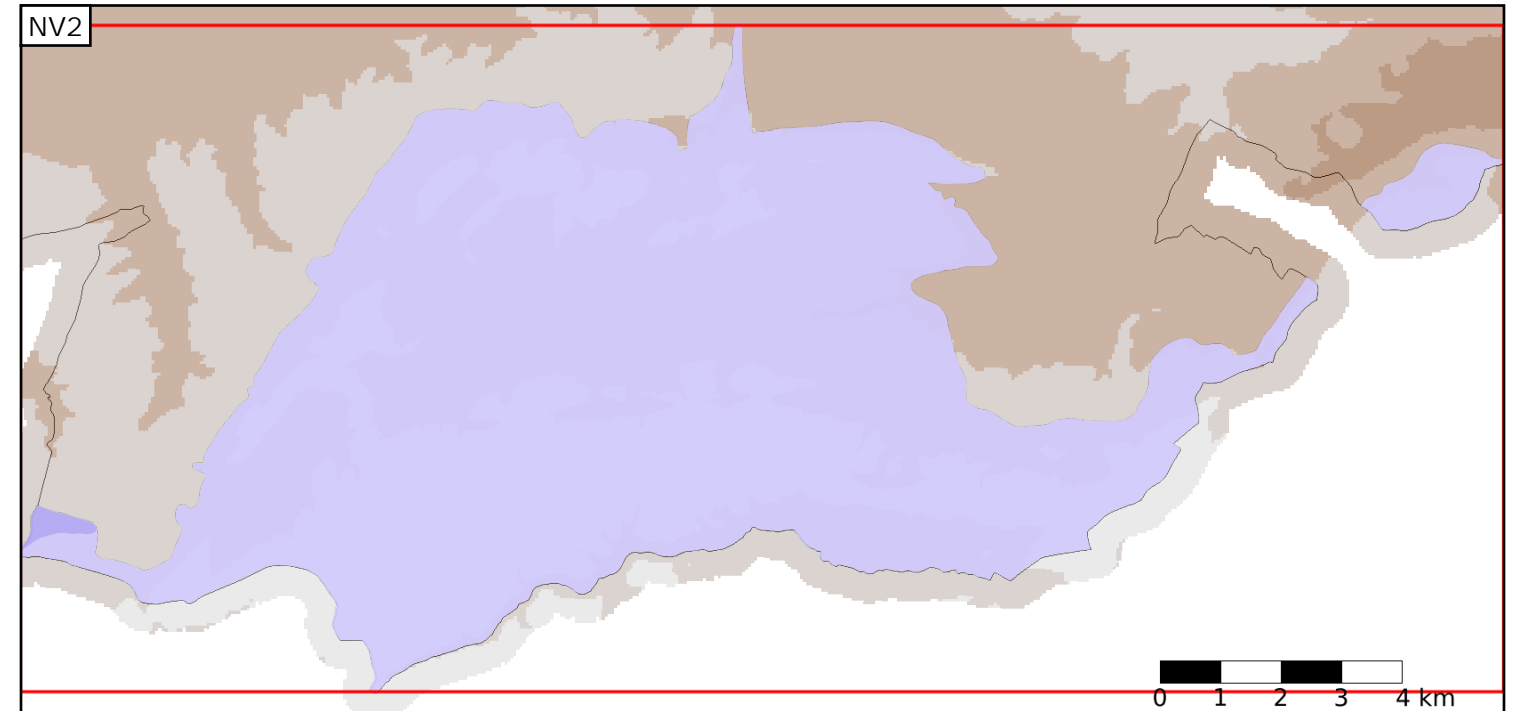
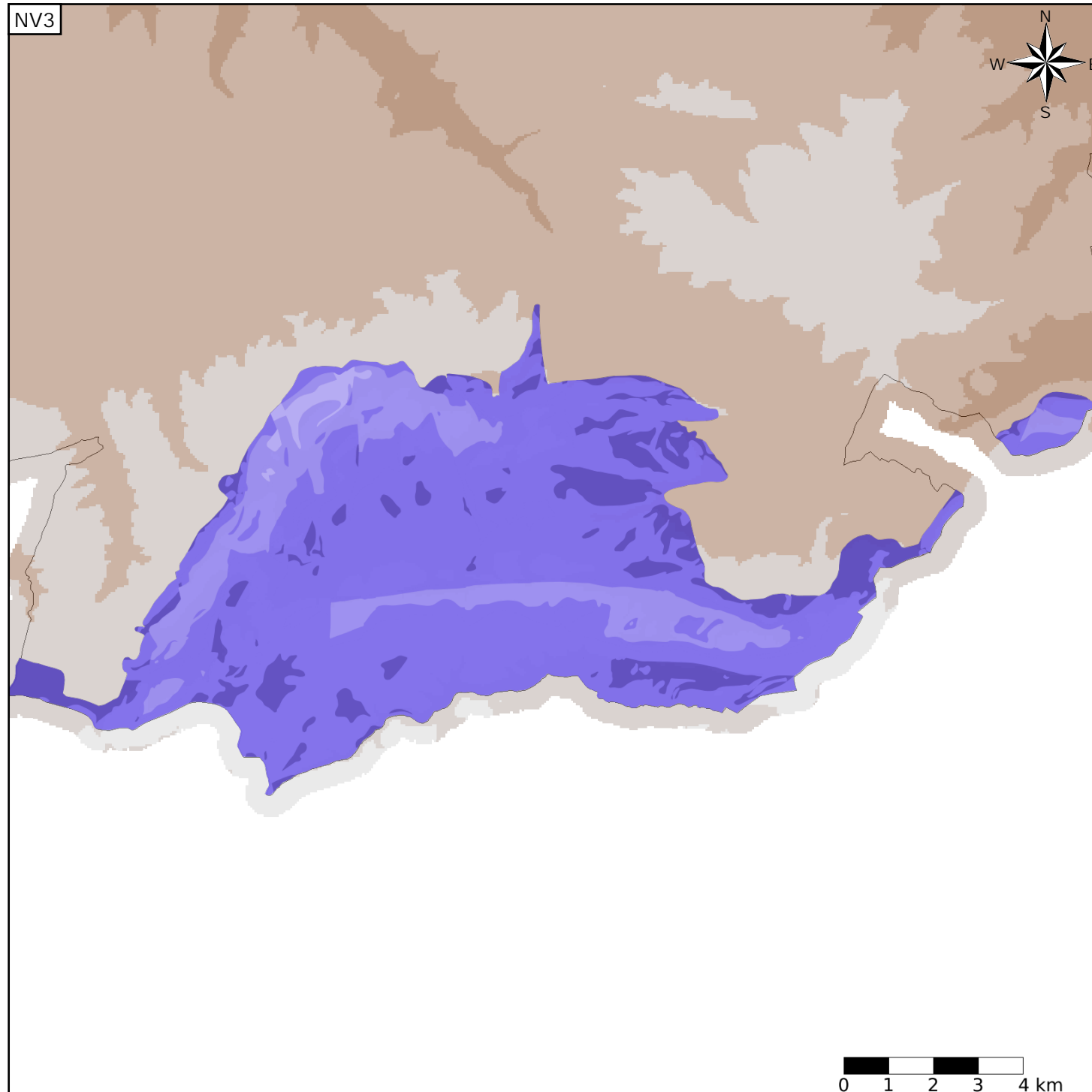
- Nature : 5 Unité aquifère
- Etat : 1 Entité hydrogéologique à nappe captive
- Thème : 2 Sédimentaire
- Type de milieu : 1 Milieu poreux
- Origine de la construction : 1 Carte géologique ou hydrogéologique

Evolution entre la BDLISA V0 et la V1 :

Type de modification : Aucune modification

Est incluse dans l'Entité Hydrogéologique 515AX

Multicouche du Jura alsacien, des Marnes du Keuper (Trias supérieur) aux Calcaires aquifères du Jurassique supérieur



Est incluse dans l'Entité Hydrogéologique 515  
Formations secondaires essentiellement calcaires et tertiaires du Jura

