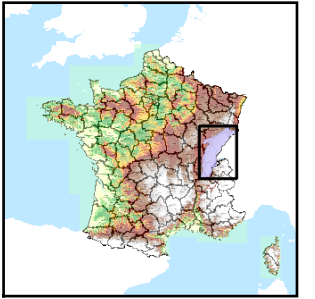


Code de l'Entité Hydrogéologique locale 515AX07



Nom de l'Entité Hydrogéologique Grande Oolithe du Bajocien et Marnes et Calcaires roux sableux à Rhynchonelles du Bathonien supérieur au Callovien supérieur en Alsace



Caractéristiques de l'entité

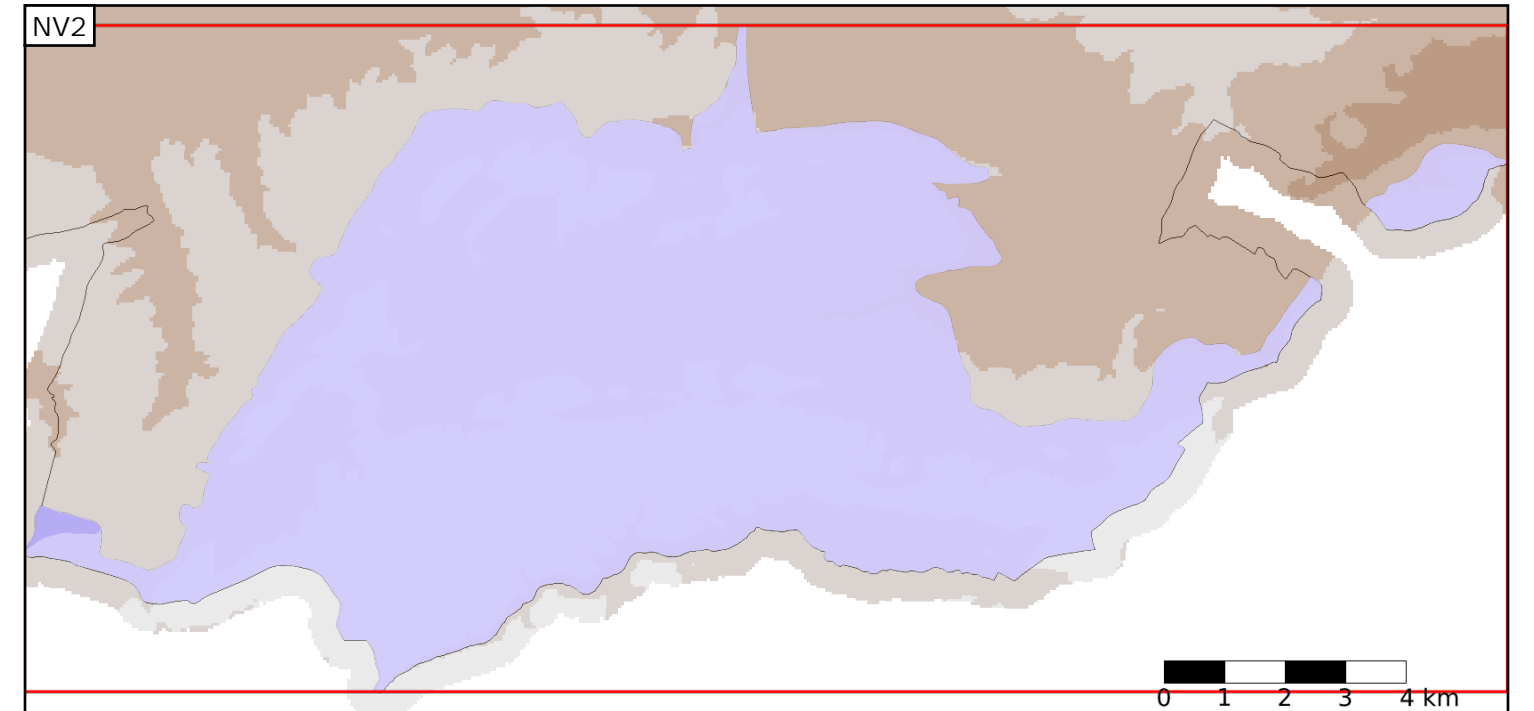
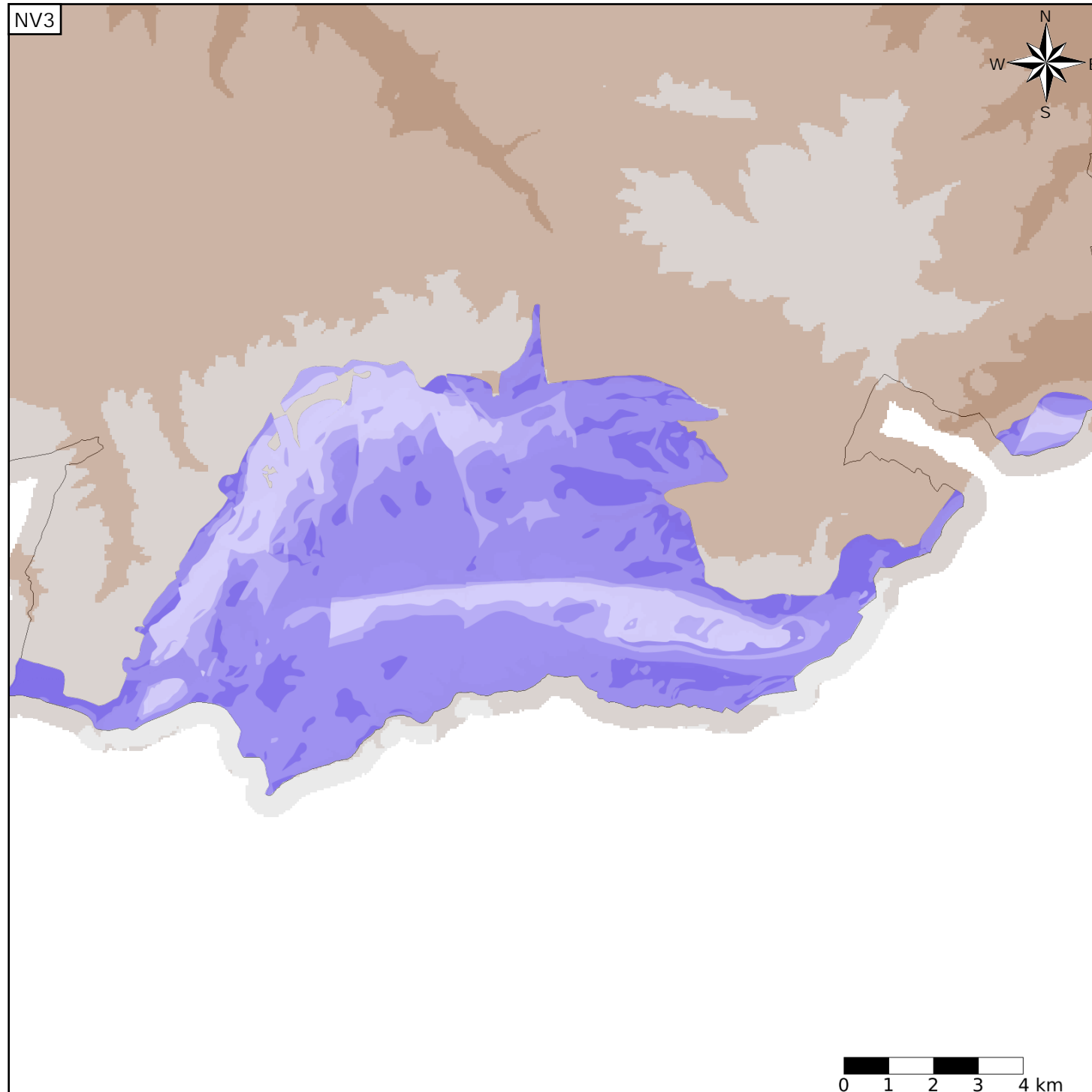
- Nature : 5 Unité aquifère
- Etat : 3 Entité hydrogéologique à parties libres et captives
- Thème : 2 Sédimentaire
- Type de milieu : 4 Double porosité : matricielle et de fissures
- Origine de la construction : 1 Carte géologique ou hydrogéologique

Evolution entre la BDLISA V0 et la V1 :

Type de modification : Aucune modification

Est incluse dans l'Entité Hydrogéologique 515AX

Multicouche du Jura alsacien, des Marnes du Keuper (Trias supérieur) aux Calcaires aquifères du Jurassique supérieur



Est incluse dans l'Entité Hydrogéologique 515
Formations secondaires essentiellement calcaires et tertiaires du Jura

Représentation de l'entité

- Ordre 1
- Ordre 2
- Ordre 3
- Ordre 4-5
- Ordre 6-10
- Ordre 11-20
- Ordre 21+

