

Code de l'Entité Hydrogéologique locale 515AX03



Nom de l'Entité Hydrogéologique Formations aquifères calcaires (Séquanien), marnos-calcaires (Kimméridgien), Calcaires et Oolithiques (Rauracien) en Alsace



Caractéristiques de l'entité

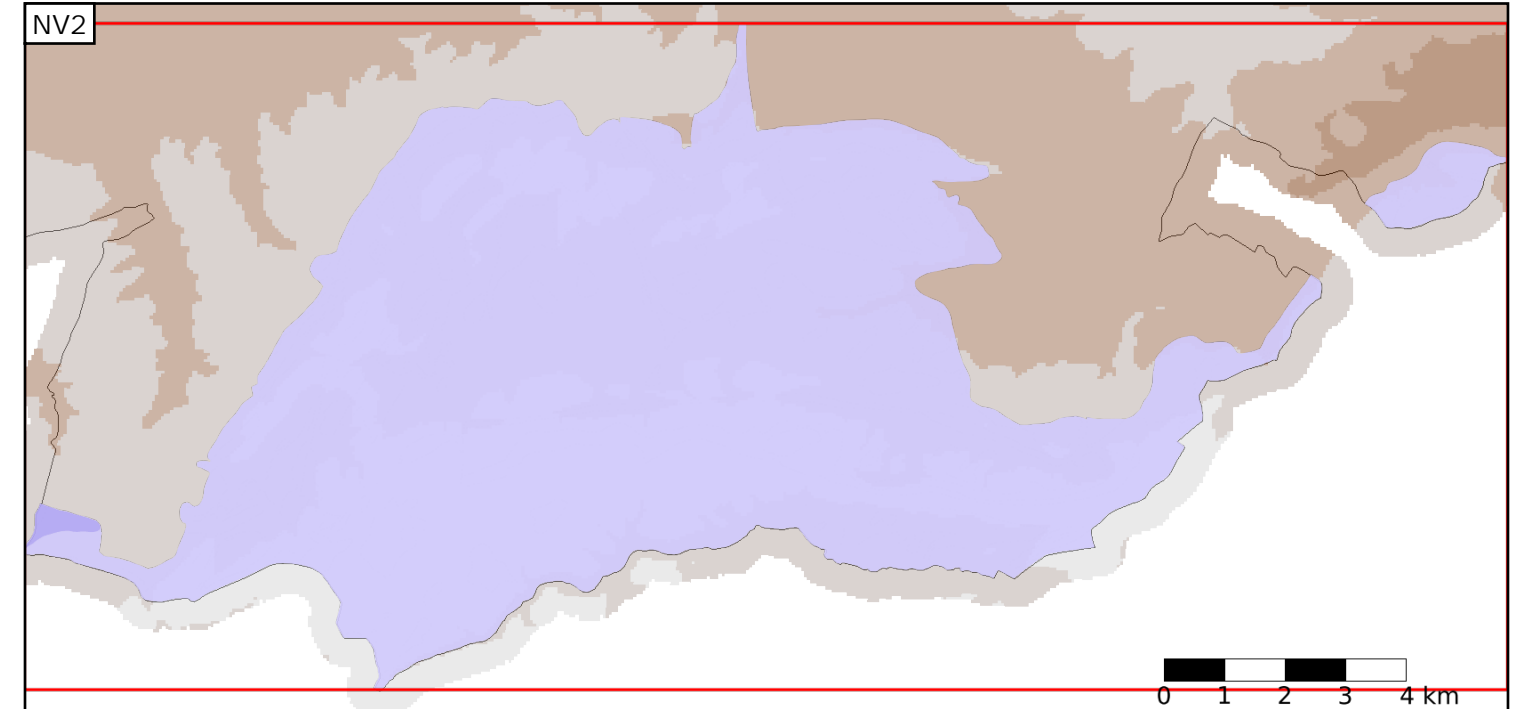
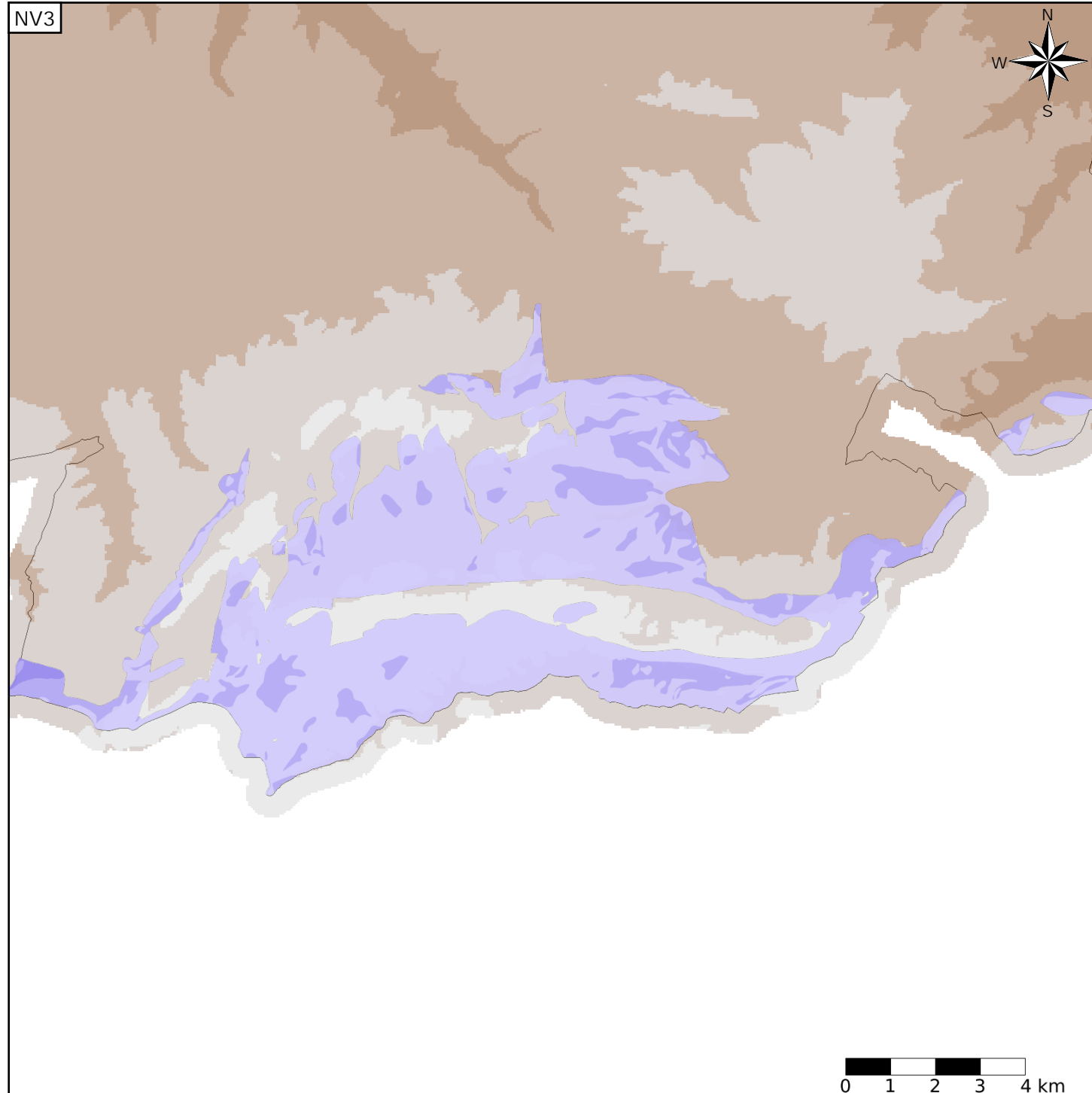
- Nature : 5 Unité aquifère
- Etat : 3 Entité hydrogéologique à parties libres et captives
- Thème : 2 Sédimentaire
- Type de milieu : 5 Double porosité : karstique et de fissures
- Origine de la construction : 1 Carte géologique ou hydrogéologique

Evolution entre la BDLISA V0 et la V1 :

Type de modification : Mise(s) à jour mineure(s) des informations attributaires de l'entité

Est incluse dans l'Entité Hydrogéologique 515AX

Multicouche du Jura alsacien, des Marnes du Keuper (Trias supérieur) aux Calcaires aquifères du Jurassique supérieur



Est incluse dans l'Entité Hydrogéologique 515
Formations secondaires essentiellement calcaires et tertiaires du Jura

Représentation de l'entité

- Ordre 1
- Ordre 2
- Ordre 3
- Ordre 4-5
- Ordre 6-10
- Ordre 11-20
- Ordre 21+

