

Code de l'Entité Hydrogéologique locale 515AX01



Nom de l'Entité Hydrogéologique Formations superficielles du Cénozoïque (Pléistocène à Eocène) en Alsace



Caractéristiques de l'entité

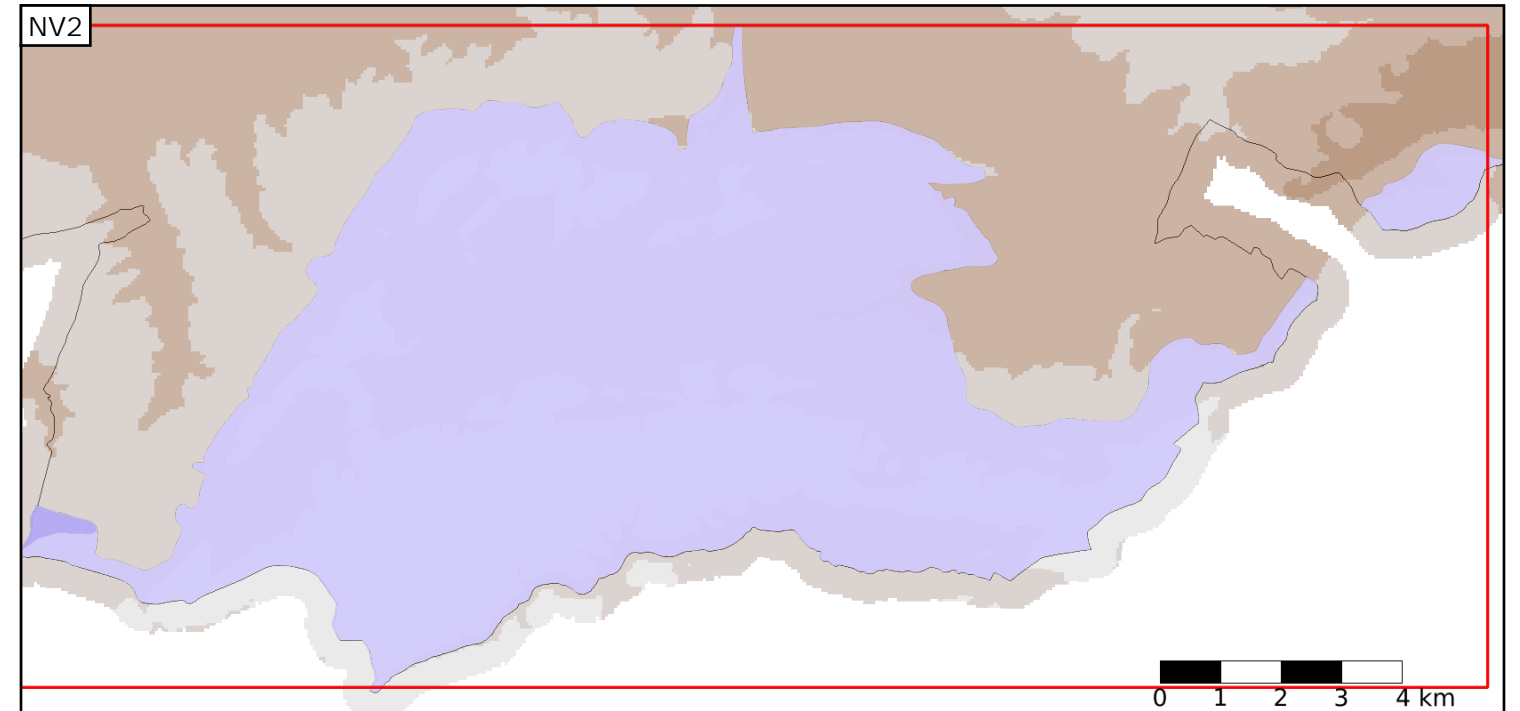
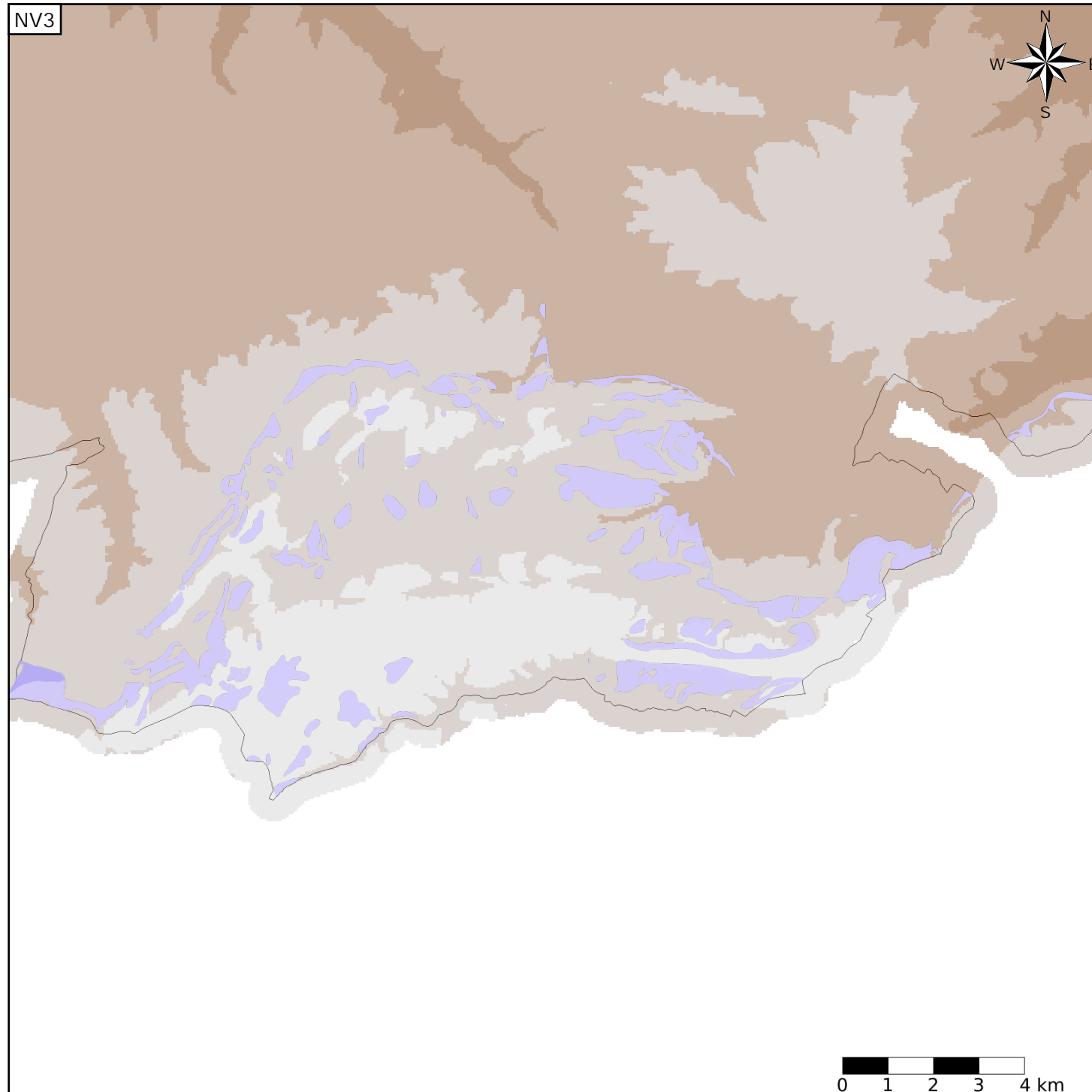
- Nature : 7 Unité imperméable
- Etat : ... Sans objet
- Thème : 2 Sédimentaire
- Type de milieu : 1 Milieu poreux
- Origine de la construction : 1 Carte géologique ou hydrogéologique

Evolution entre la BDLISA V0 et la V1 :

Type de modification : Aucune modification

Est incluse dans l'Entité Hydrogéologique 515AX

Multicouche du Jura alsacien, des Marnes du Keuper (Trias supérieur) aux Calcaires aquifères du Jurassique supérieur



Est incluse dans l'Entité Hydrogéologique 515
Formations secondaires essentiellement calcaires et tertiaires du Jura

