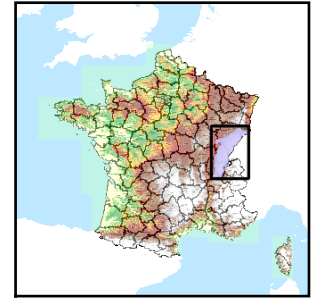


Code de l'Entité Hydrogéologique régionale 515AX



Nom de l'Entité Hydrogéologique Multicouche du Jura alsacien, des Marnes du Keuper (Trias supérieur) aux Calcaires aquifères du Jurassique supérieur



## Caractéristiques de l'entité

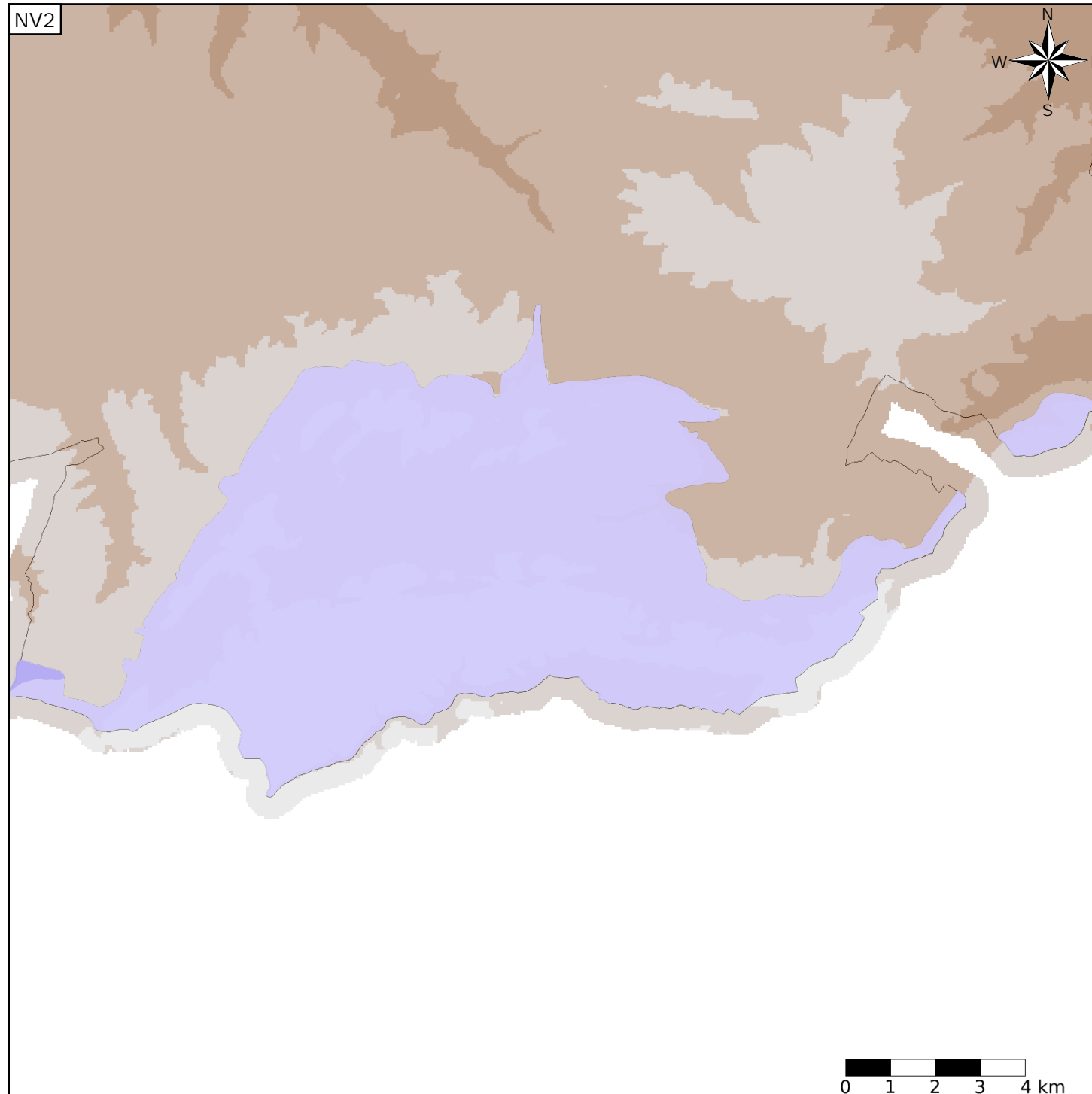
Nature : 4 Domaine hydrogéologique  
 Etat : 2 Entité hydrogéologique à nappe libre  
 Thème : 2 Sédimentaire  
 Type de milieu : 4 Double porosité : matricielle et de fissures  
 Origine de la construction : 4 Agrégation par héritage

Est incluse dans l'Entité Hydrogéologique 515

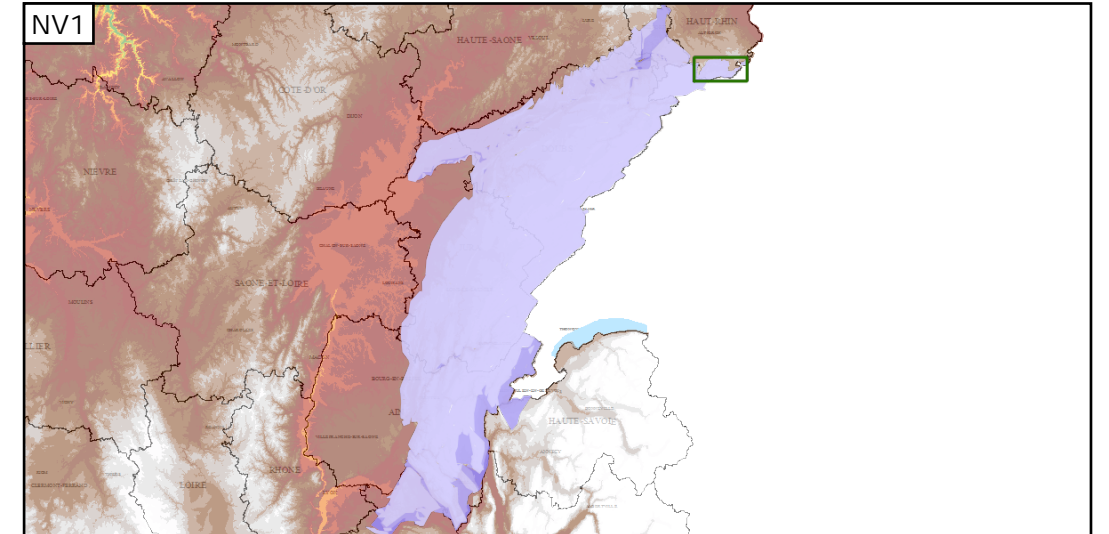
Formations secondaires essentiellement calcaires et tertiaires du Jura

## Evolution entre la BDLISA V0 et la V1 :

Type de modification : Aucune modification



## Représentation de l'entité



## Les entités locales suivantes sont rattachées à cette entité régionale

515AX01	Formations superficielles du Cénozoïque (Pléistocène à Eocène) en Alsace
515AX03	Formations aquifères calcaires (Séquanien), marnos-calcaires (Kimméridgien), Calcaires et Oolithiques (Rauracien) en Alsace
515AX05	Argiles bleues de l'Oxfordien-Argovien en Alsace
515AX07	Grande Oolithe du Bajocien et Marnes et Calcaires roux sableux à Rhynchonelles du Bathonien supérieur au Callovien supérieur en Alsace
515AX09	Formations du Lias supérieur en Alsace
515AX11	Formation du Lias inférieur en Alsace
515AX13	Marnes du Keuper niveau imperméable en Alsace