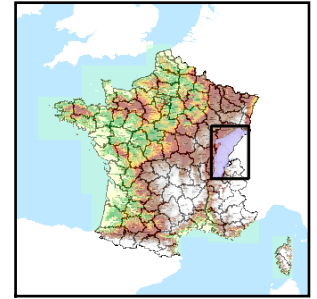


Code de l'Entité Hydrogéologique régionale 515AV



Nom de l'Entité Hydrogéologique Socle primaire, formations triasiques et liasiques du Massif de la Serre



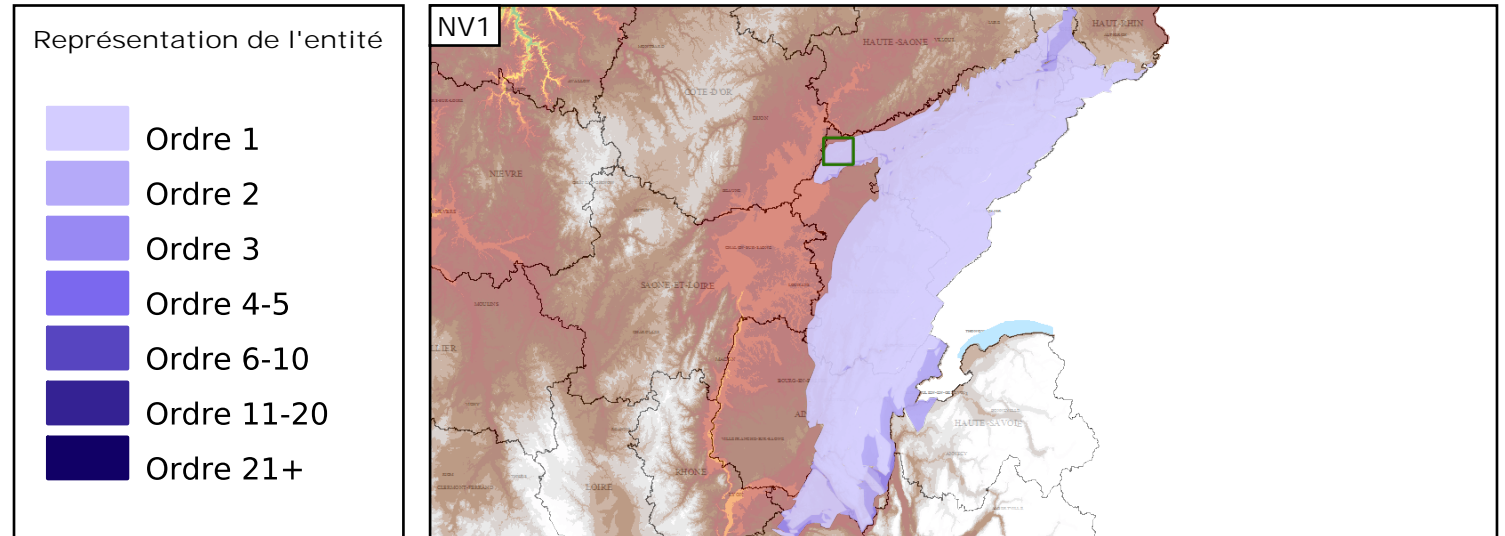
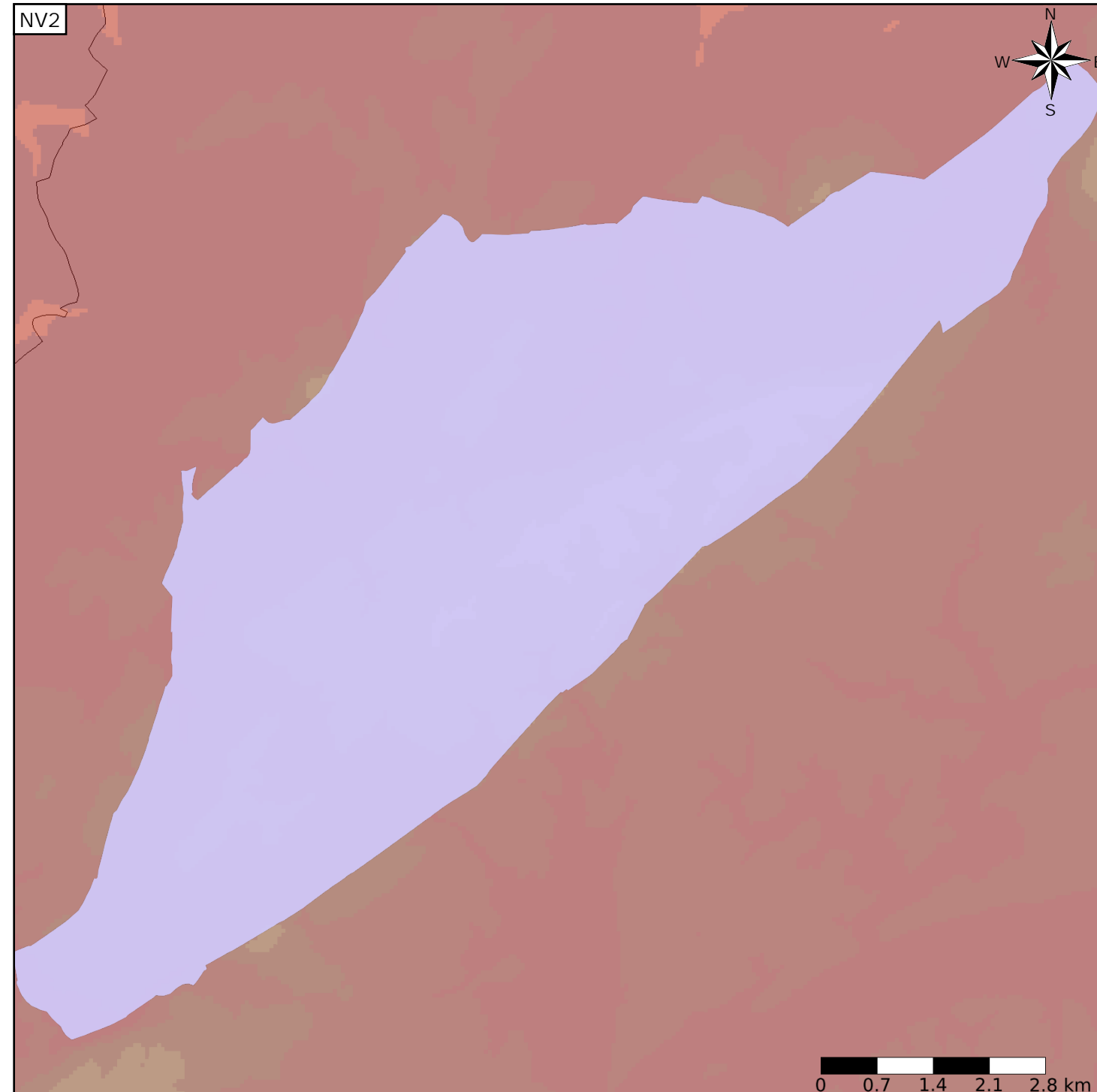
Caractéristiques de l'entité

- Nature : 4 Domaine hydrogéologique
- Etat : 2 Entité hydrogéologique à nappe libre
- Thème : 3 Socle
- Type de milieu : 2 Milieu fissuré
- Origine de la construction : 1 Carte géologique ou hydrogéologique

Est incluse dans l'Entité Hydrogéologique 515
Formations secondaires essentiellement calcaires et tertiaires du Jura

Evolution entre la BDLISA V0 et la V1 :

Type de modification : Aucune modification



Les entités locales suivantes sont rattachées à cette entité régionale

515AV00 NV3 absent, nom de l'entité NV2 : Socle primaire, formations triasiques et liasiques du Massif de la Serre