

Code de l'Entité Hydrogéologique locale 515AU00



Nom de l'Entité Hydrogéologique NV3 absent, nom de l'entité NV2 : Calcaires et marnes du Trias et Jurassique inférieur du Vignoble



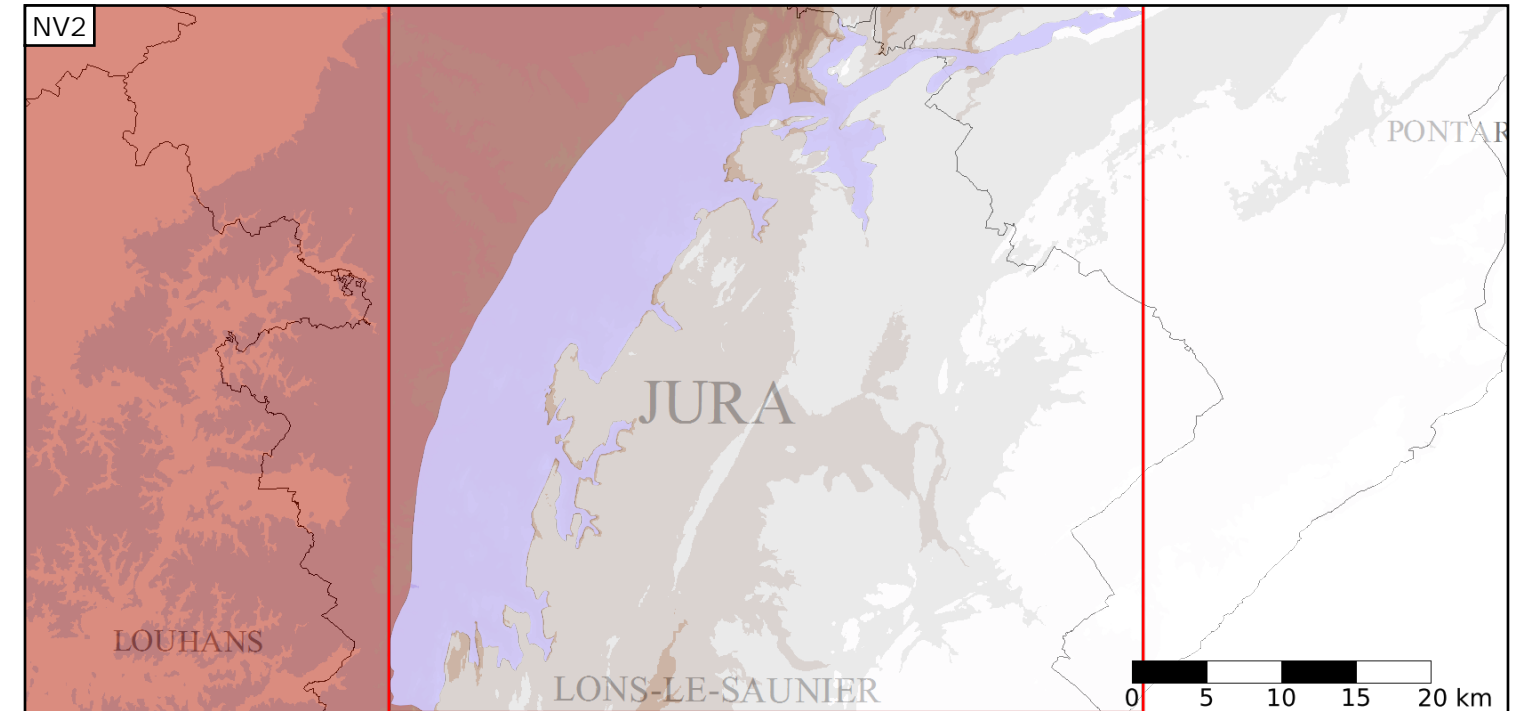
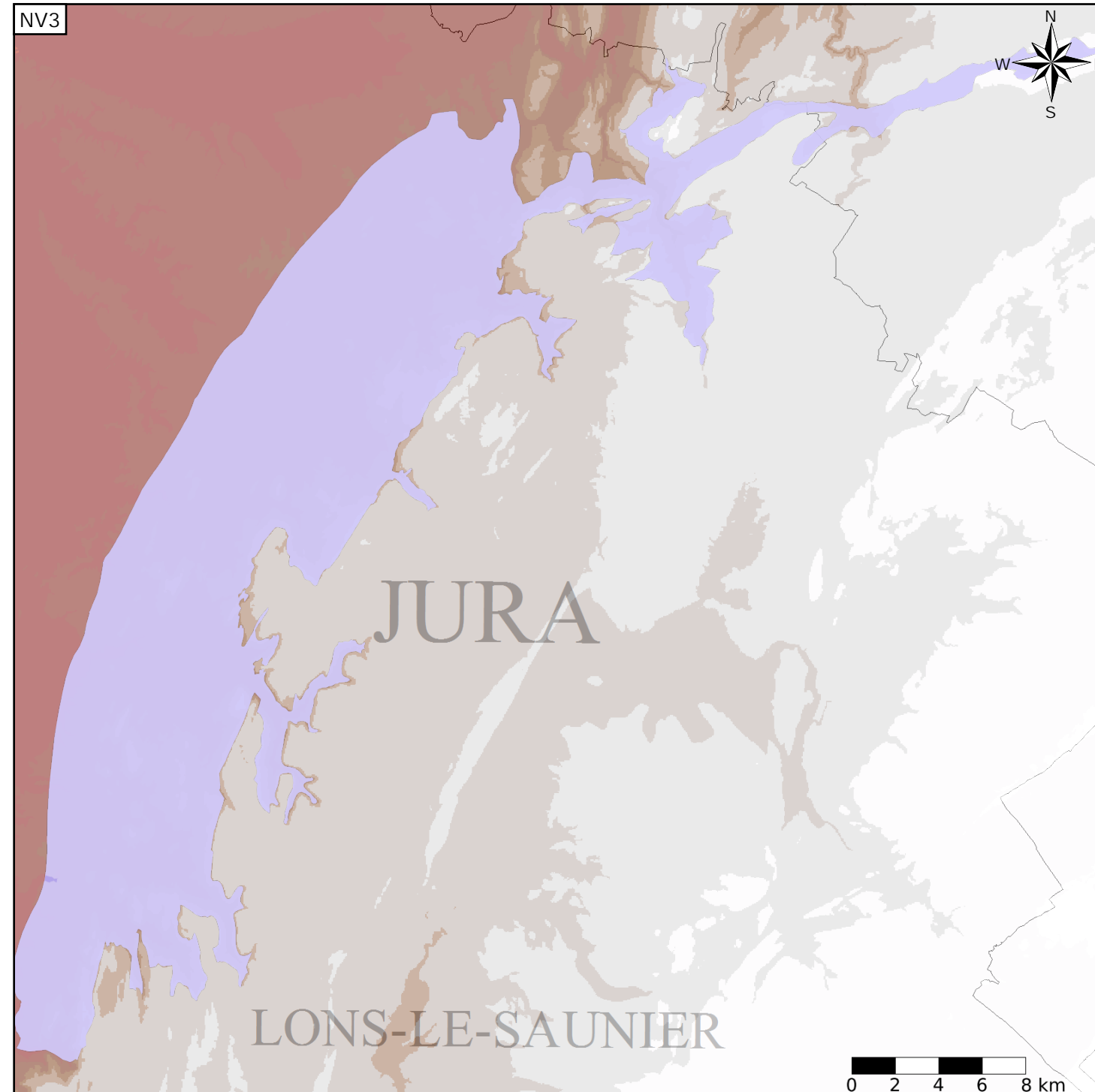
Caractéristiques de l'entité

Nature : 4 Domaine hydrogéologique
 Etat : 3 Entité hydrogéologique à parties libres et captives
 Thème : 2 Sédimentaire
 Type de milieu : 1 Milieu poreux
 Origine de la construction : 2 Complétude totale

Est incluse dans l'Entité Hydrogéologique 515AU
 Calcaires et marnes du Trias et Jurassique inférieur du Vignoble

Evolution entre la BDLISA V0 et la V1 :

Type de modification : Aucune modification



Est incluse dans l'Entité Hydrogéologique 515
 Formations secondaires essentiellement calcaires et tertiaires du Jura

