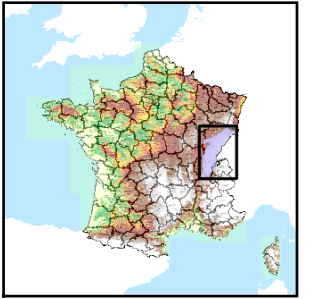


Code de l'Entité Hydrogéologique locale 515AS01
 Nom de l'Entité Hydrogéologique Système karstique de Chailluz



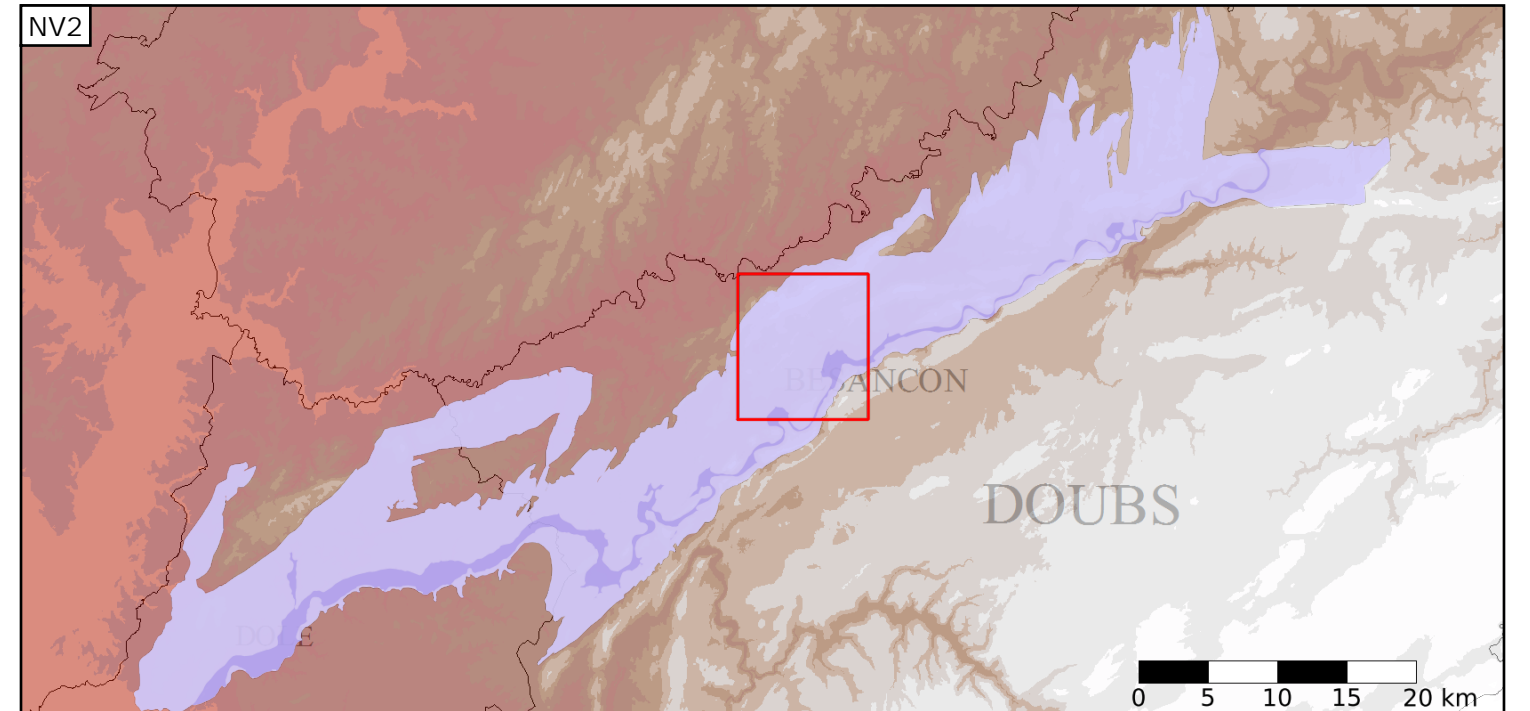
Caractéristiques de l'entité

Nature : 3 Système aquifère
 Etat : 2 Entité hydrogéologique à nappe libre
 Thème : 2 Sédimentaire
 Type de milieu : 3 Milieu karstique
 Origine de la construction : 1 Carte géologique ou hydrogéologique

Evolution entre la BDLISA V0 et la V1 :

Type de modification : Aucune modification

Est incluse dans l'Entité Hydrogéologique 515AS
 Calcaires jurassiques de la zone préjurassienne et avants-monts



Est incluse dans l'Entité Hydrogéologique 515
 Formations secondaires essentiellement calcaires et tertiaires du Jura

