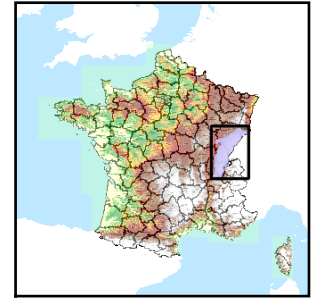


Code de l'Entité Hydrogéologique régionale 515AS



Nom de l'Entité Hydrogéologique Calcaires jurassiques de la zone préjurassienne et avants-monts



## Caractéristiques de l'entité

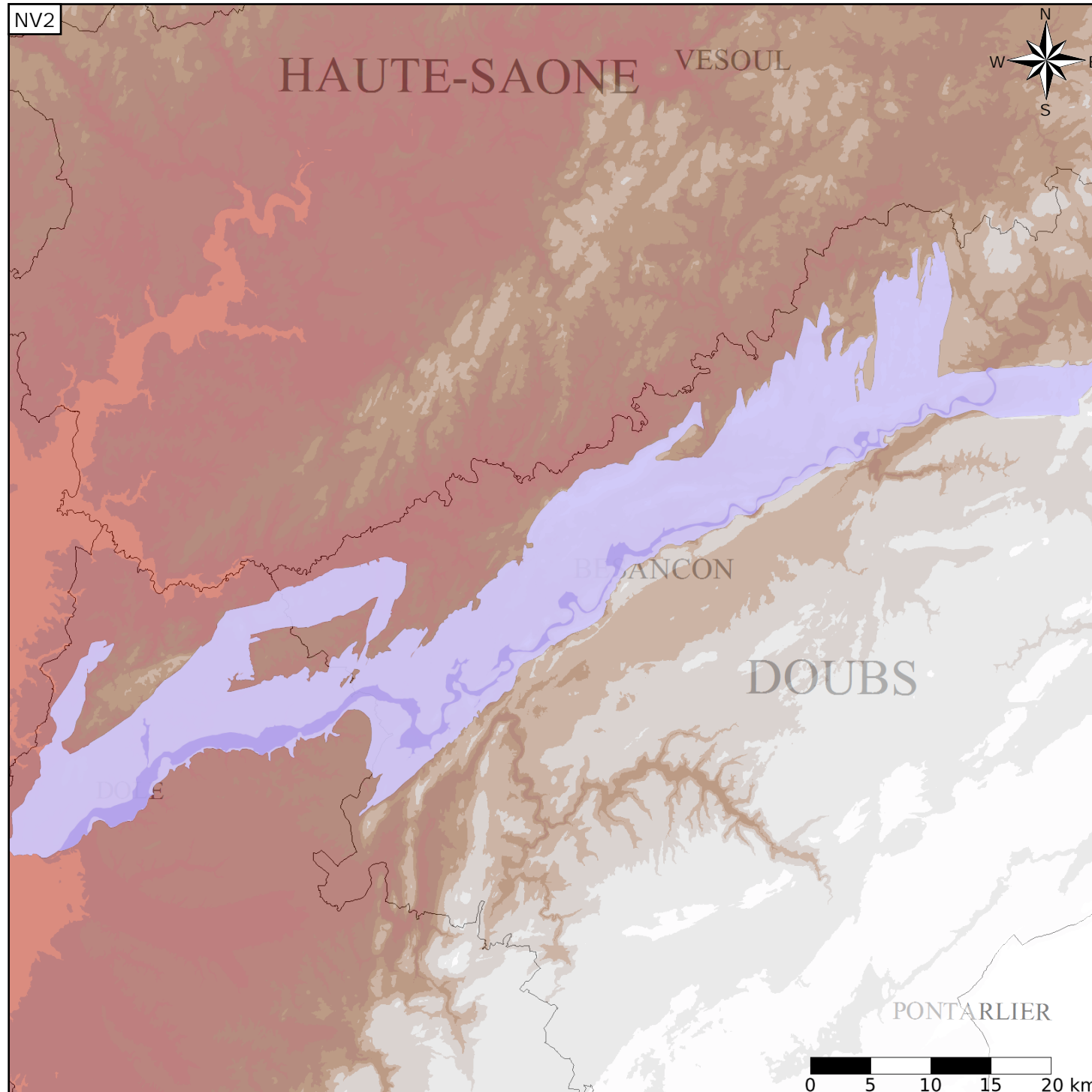
Nature : 3 Système aquifère  
 Etat : 2 Entité hydrogéologique à nappe libre  
 Thème : 2 Sédimentaire  
 Type de milieu : 3 Milieu karstique  
 Origine de la construction : 1 Carte géologique ou hydrogéologique

Est incluse dans l'Entité Hydrogéologique 515

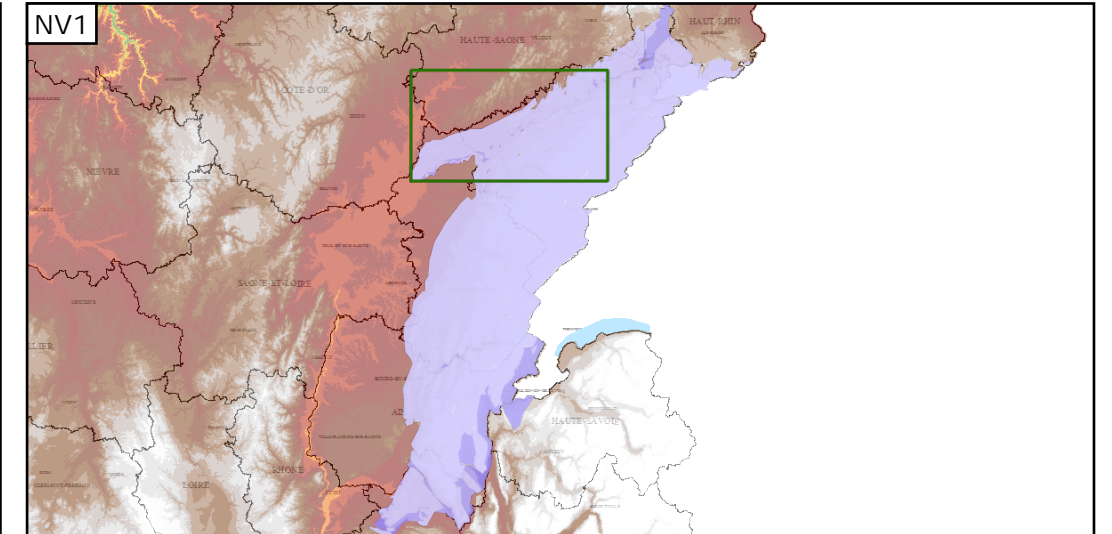
Formations secondaires essentiellement calcaires et tertiaires du Jura

## Evolution entre la BDLISA V0 et la V1 :

Type de modification : Aucune modification



## Représentation de l'entité



## Les entités locales suivantes sont rattachées à cette entité régionale

515AS00	Complément de l'entité NV2 : Calcaires jurassiques de la zone préjurassienne et avants-monts
515AS01	Système karstique de Chailluz
515AS02	Système karstique d'Avanne
515AS03	Système karstique de Grandfontaine