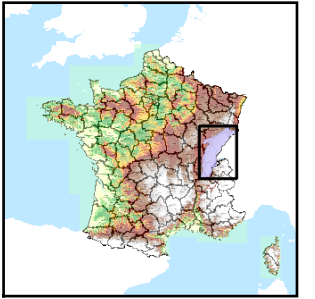


Code de l'Entité Hydrogéologique locale 515AR06



Nom de l'Entité Hydrogéologique Système karstique de Hautecourt-Romanèche



Caractéristiques de l'entité

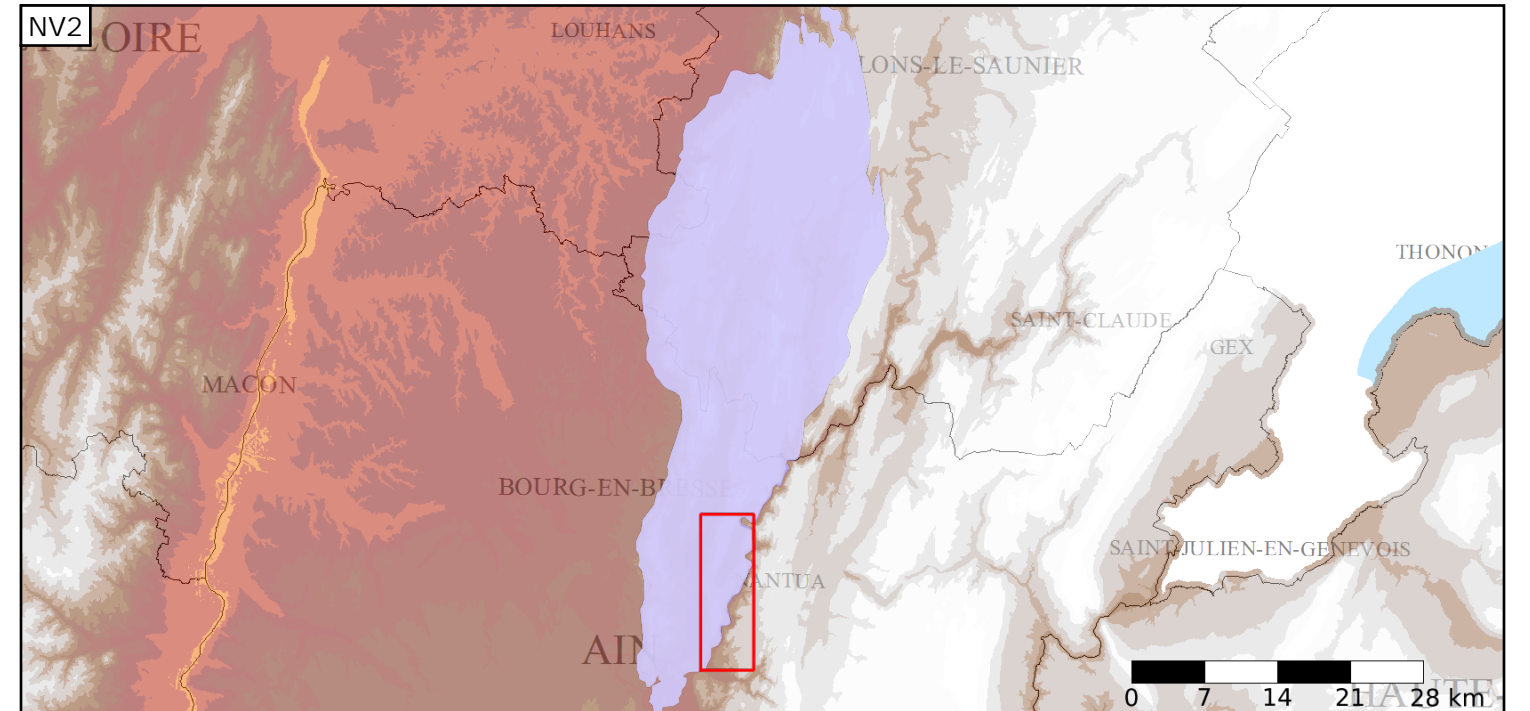
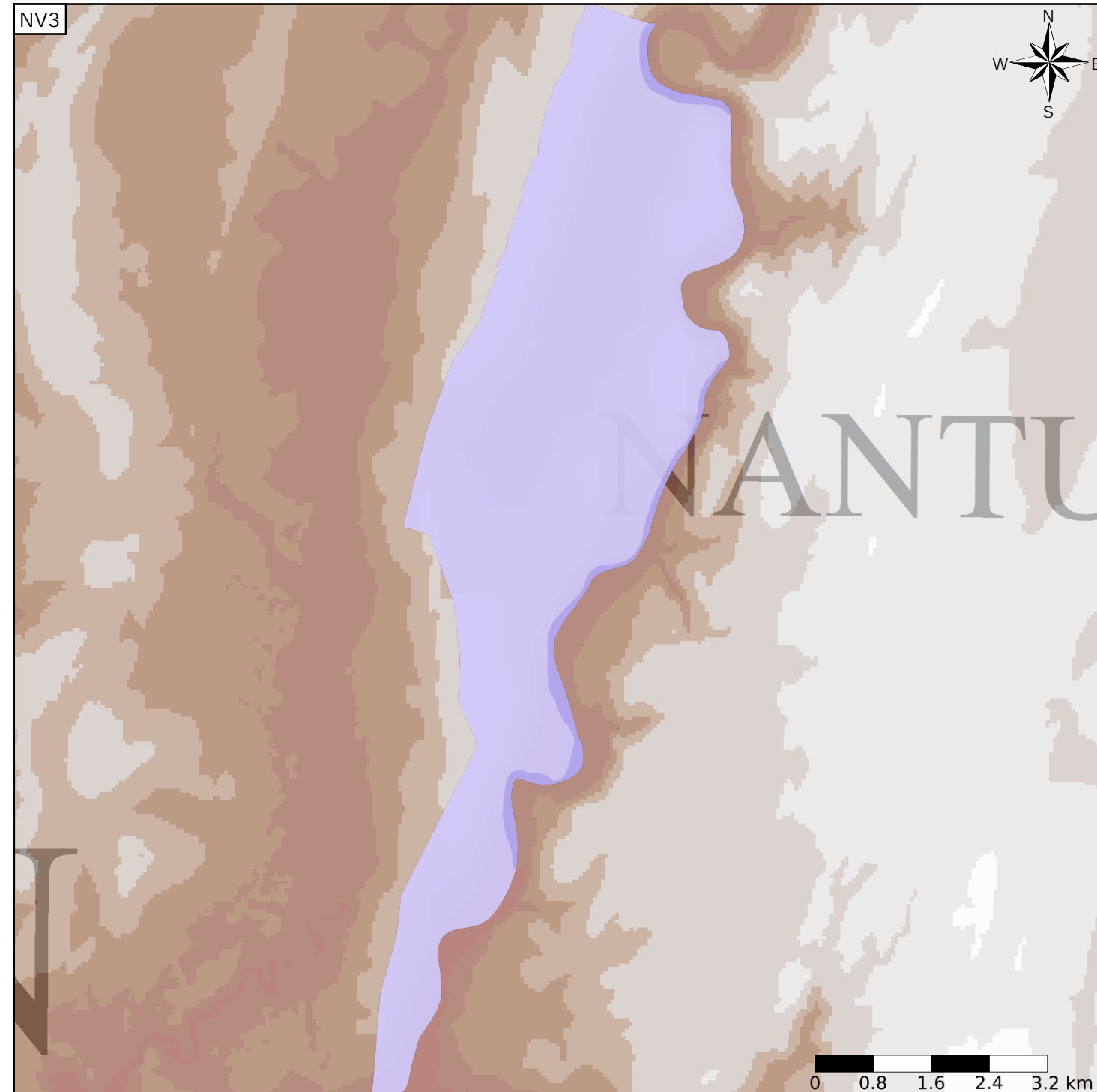
- Nature : 5 Unité aquifère
- Etat : 2 Entité hydrogéologique à nappe libre
- Thème : 2 Sédimentaire
- Type de milieu : 3 Milieu karstique
- Origine de la construction : 1 Carte géologique ou hydrogéologique

Evolution entre la BDLISA V0 et la V1 :

Type de modification : Aucune modification

Est incluse dans l'Entité Hydrogéologique 515AR

Calcaires du Jurassique moyen et supérieur du Revermont et de la Petite Montagne



Est incluse dans l'Entité Hydrogéologique 515

Formations secondaires essentiellement calcaires et tertiaires du Jura

