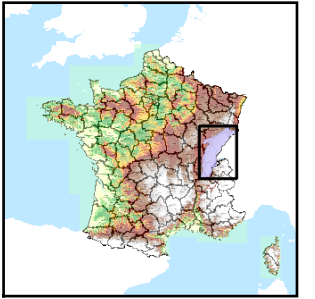


Code de l'Entité Hydrogéologique locale 515AR05



Nom de l'Entité Hydrogéologique Système karstique de Fontaine Noire de Cize (01)



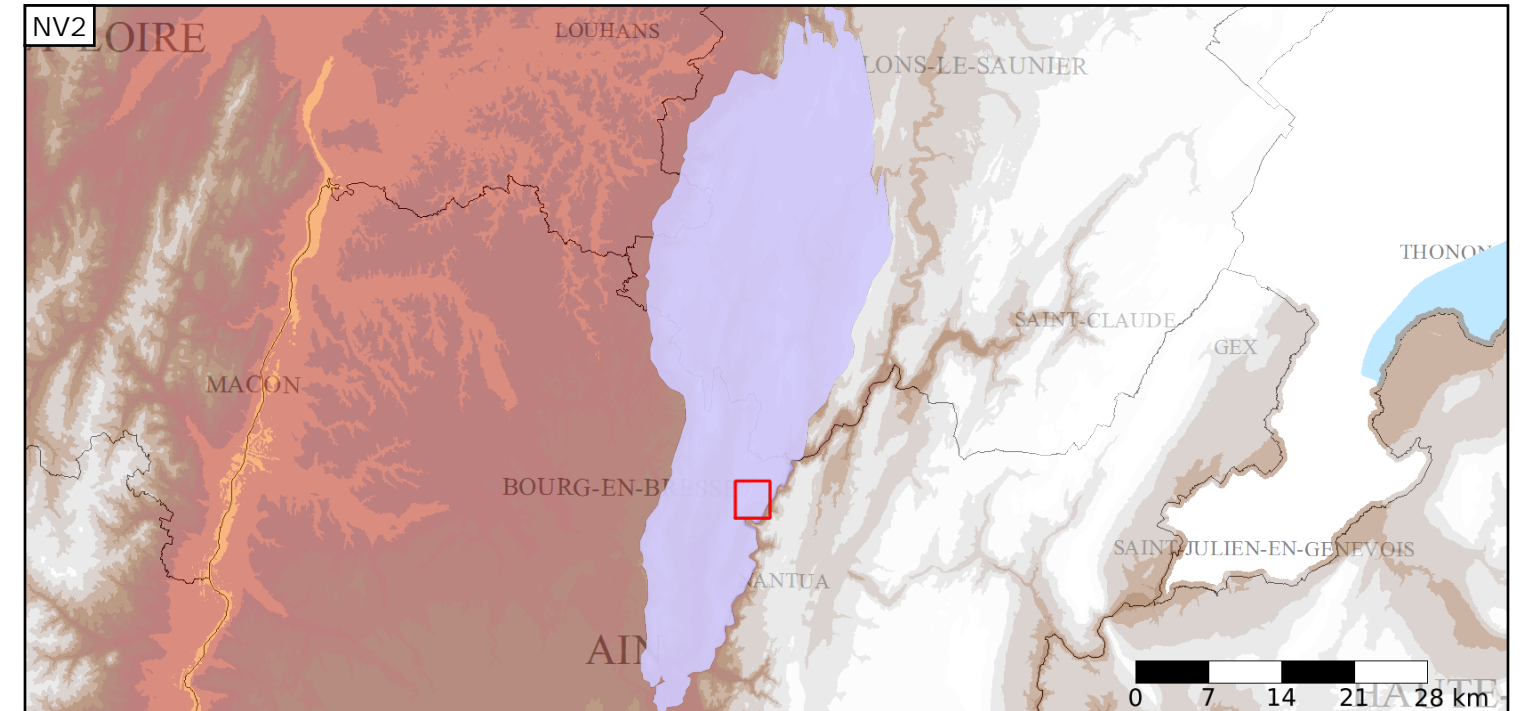
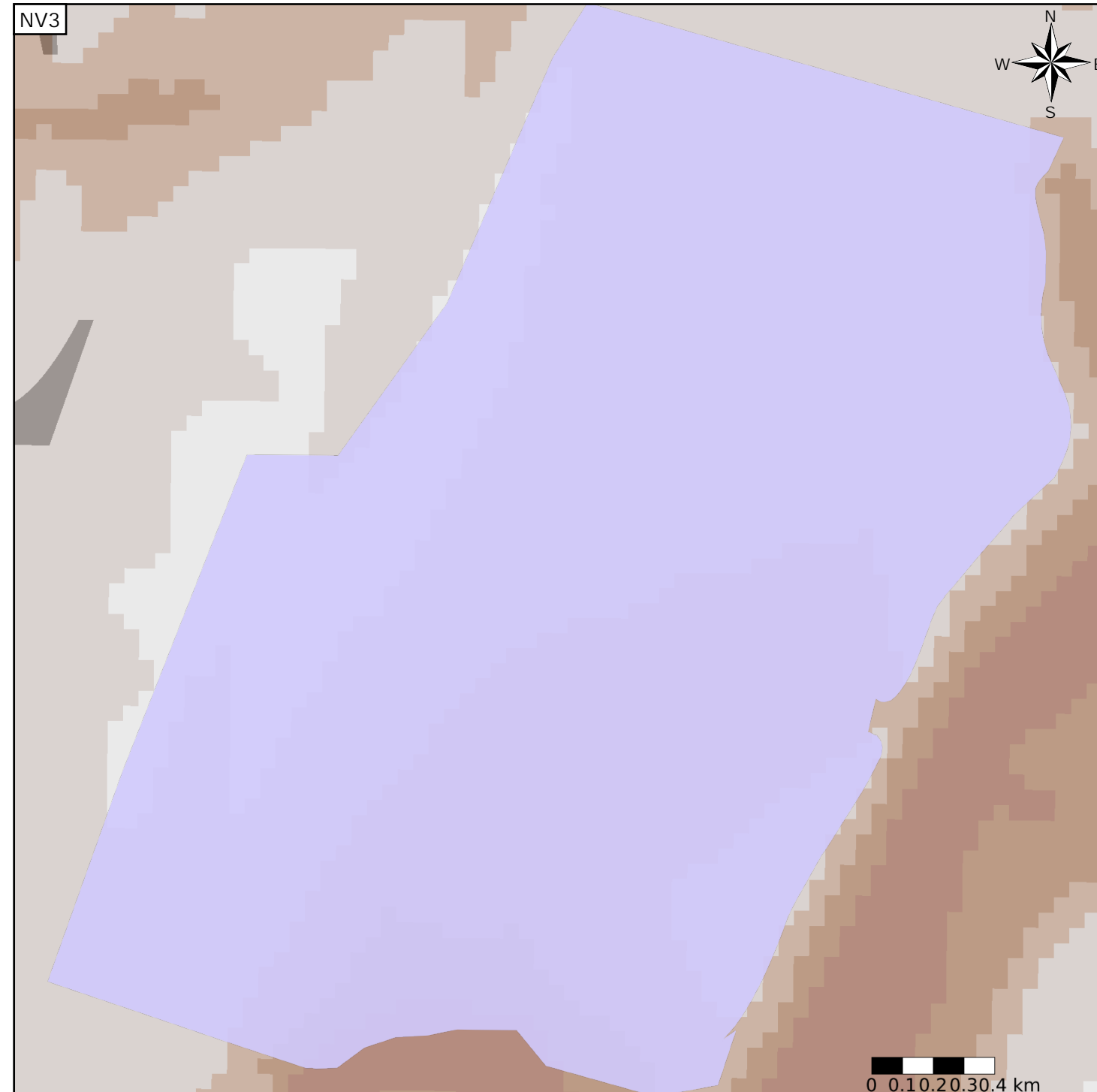
Caractéristiques de l'entité

Nature : 5 Unité aquifère
 Etat : 2 Entité hydrogéologique à nappe libre
 Thème : 2 Sédimentaire
 Type de milieu : 3 Milieu karstique
 Origine de la construction : 1 Carte géologique ou hydrogéologique

Est incluse dans l'Entité Hydrogéologique 515AR
 Calcaires du Jurassique moyen et supérieur du Revermont et de la Petite Montagne

Evolution entre la BDLISA V0 et la V1 :

Type de modification : Aucune modification



Est incluse dans l'Entité Hydrogéologique 515
 Formations secondaires essentiellement calcaires et tertiaires du Jura

