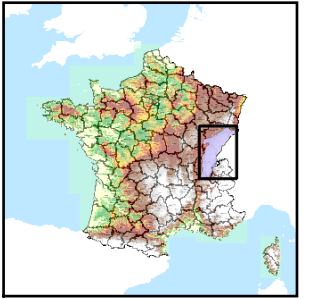


Code de l'Entité Hydrogéologique régionale 515AQ



Nom de l'Entité Hydrogéologique Calcaires du Jurassique moyen du premier plateau du Jura



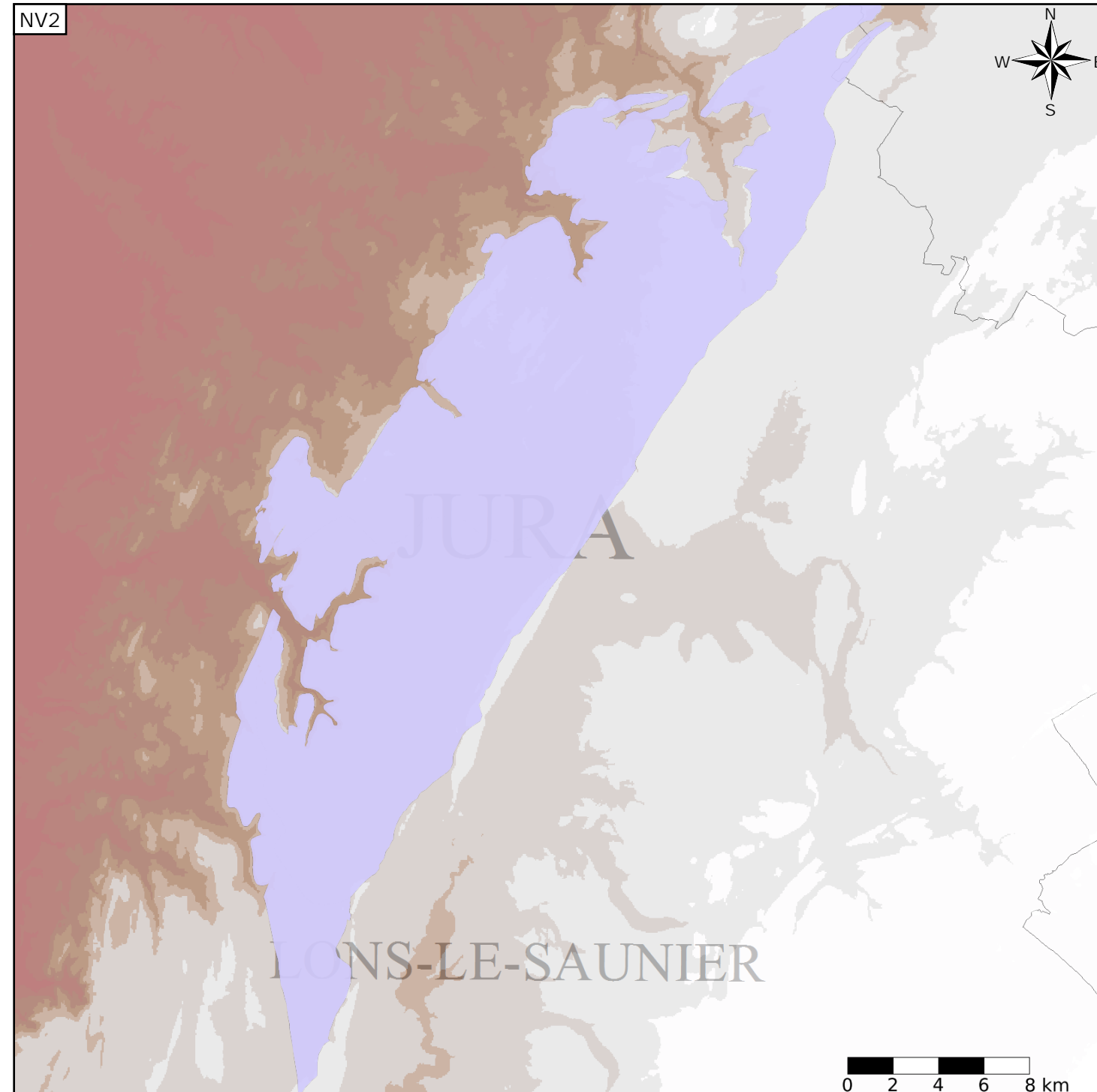
Caractéristiques de l'entité

- Nature : 3 Système aquifère
- Etat : 2 Entité hydrogéologique à nappe libre
- Thème : 2 Sédimentaire
- Type de milieu : 3 Milieu karstique
- Origine de la construction : 1 Carte géologique ou hydrogéologique

Est incluse dans l'Entité Hydrogéologique 515
Formations secondaires essentiellement calcaires et tertiaires du Jura

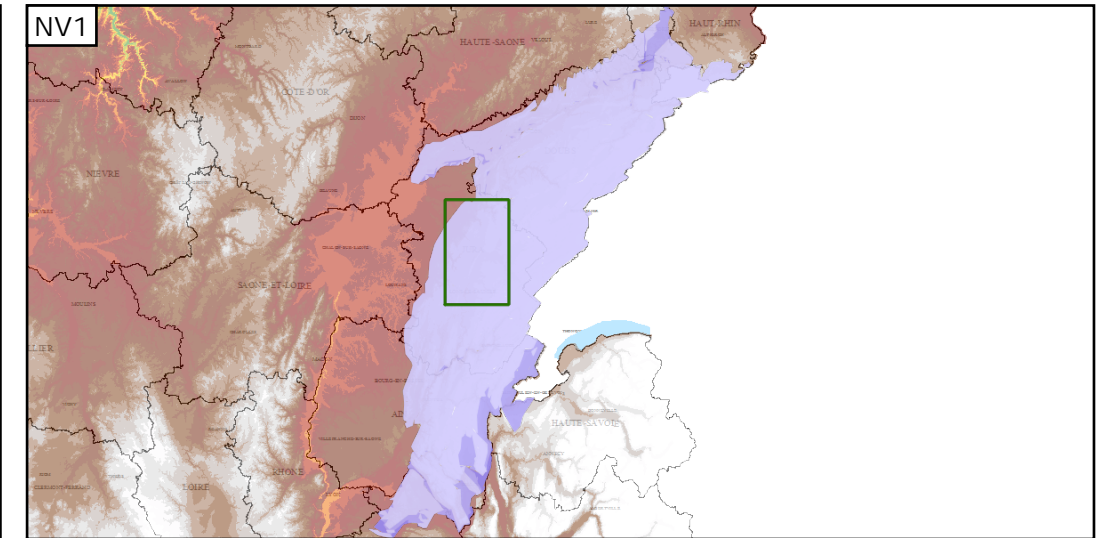
Evolution entre la BDLISA V0 et la V1 :

Type de modification : Aucune modification



Représentation de l'entité

- Ordre 1
- Ordre 2
- Ordre 3
- Ordre 4-5
- Ordre 6-10
- Ordre 11-20
- Ordre 21+



Les entités locales suivantes sont rattachées à cette entité régionale

515AQ0	Complément de l'entité NV2 : Calcaires du Jurassique moyen du premier plateau du Jura
515AQ1	Unité karstique des reculées de la Seille