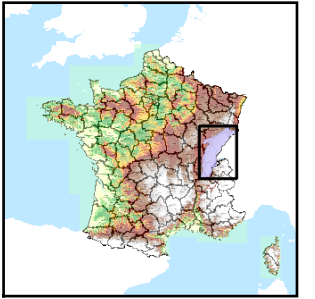


Code de l'Entité Hydrogéologique locale 515AP08



Nom de l'Entité Hydrogéologique Unité karstique du plateau de Lamoura - La Pesse



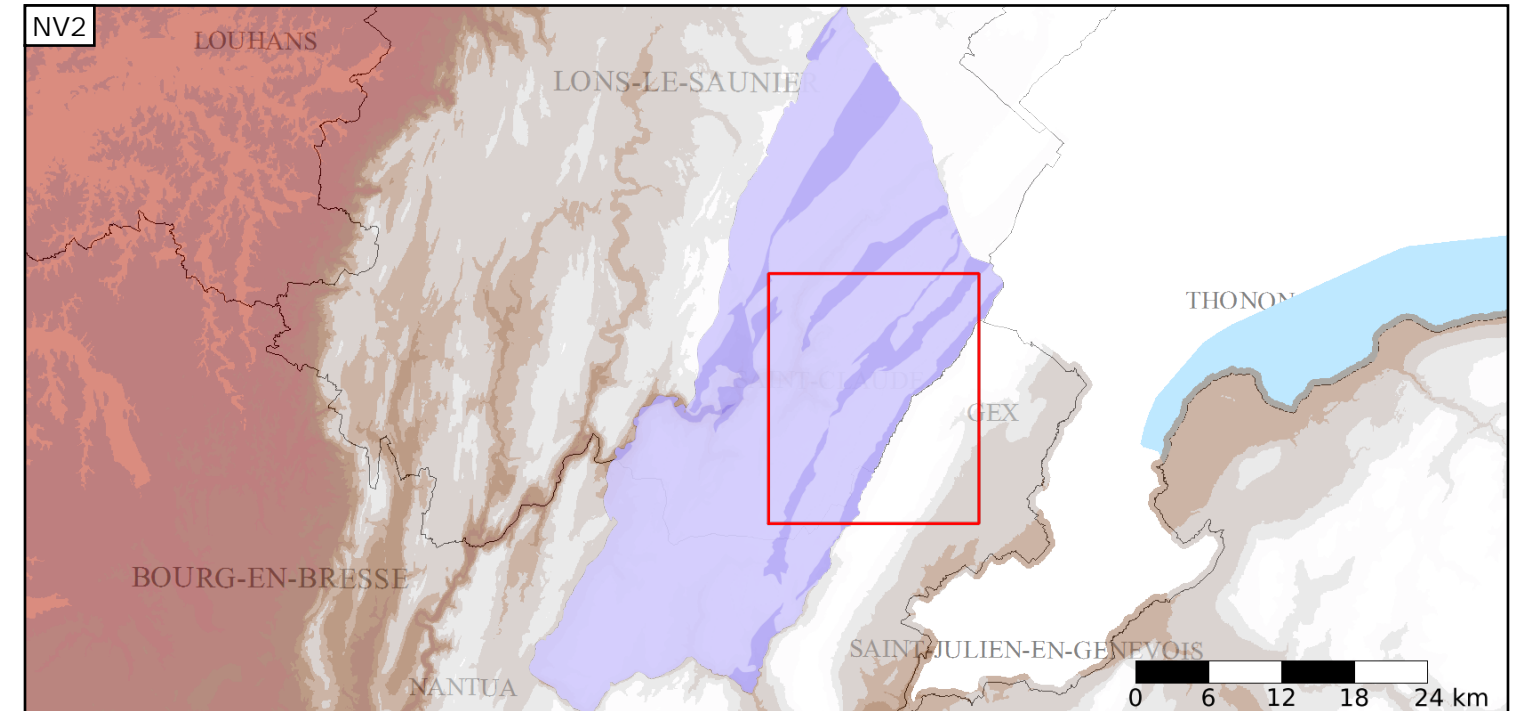
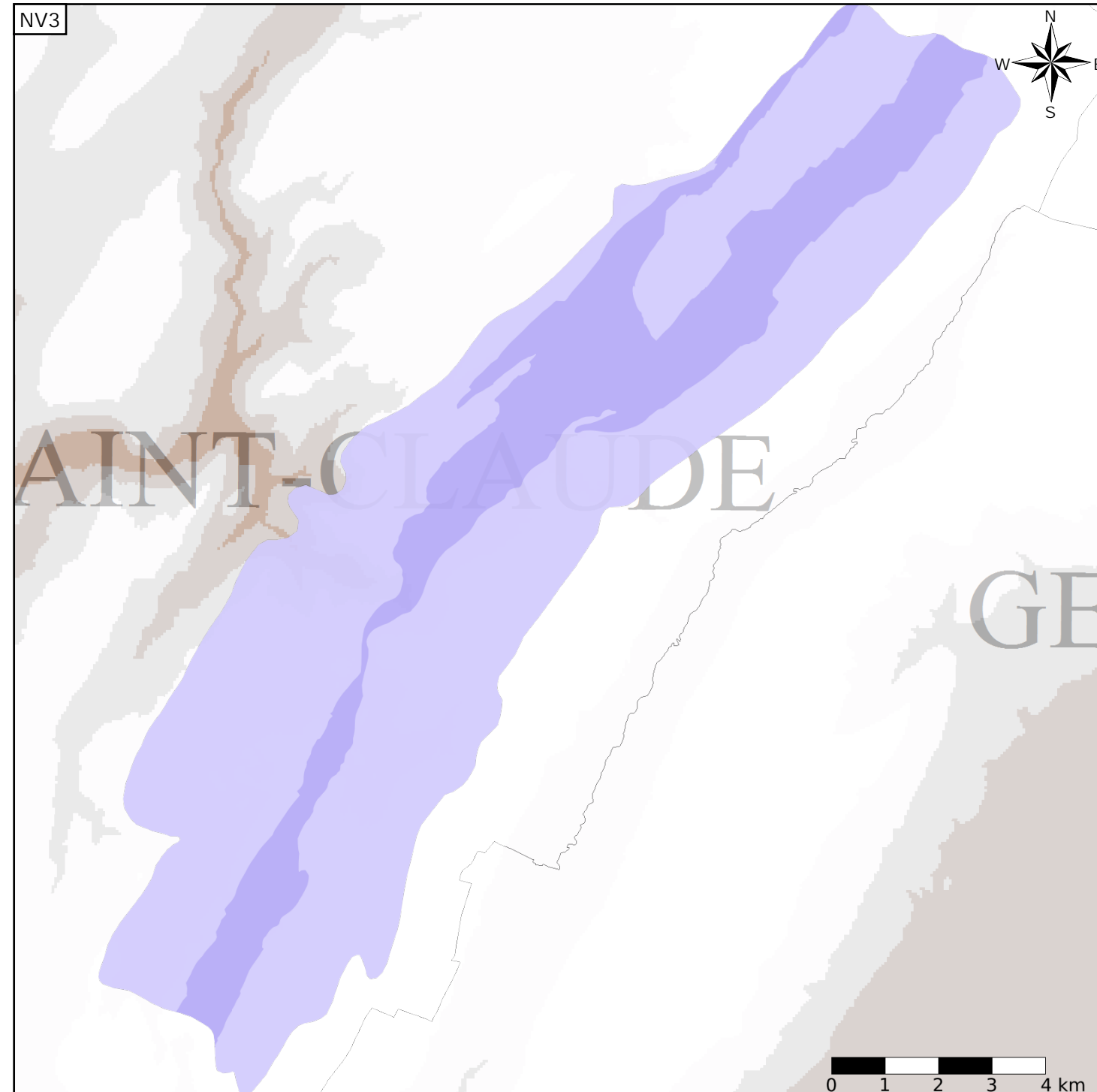
Caractéristiques de l'entité

- Nature : 5 Unité aquifère
- Etat : 2 Entité hydrogéologique à nappe libre
- Thème : 2 Sédimentaire
- Type de milieu : 3 Milieu karstique
- Origine de la construction : 1 Carte géologique ou hydrogéologique

Evolution entre la BDLISA V0 et la V1 :

Type de modification : Aucune modification

Est incluse dans l'Entité Hydrogéologique 515AP  
Calcaires jurassiques et crétaqués du Haut Jura



Est incluse dans l'Entité Hydrogéologique 515  
Formations secondaires essentiellement calcaires et tertiaires du Jura

