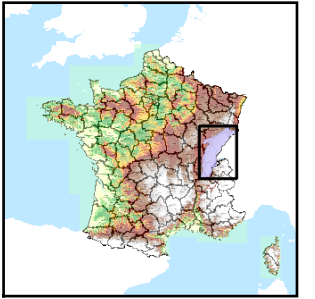


Code de l'Entité Hydrogéologique locale 515AO02



Nom de l'Entité Hydrogéologique Système karstique de Fontaine de Mars-Septfontaine



Caractéristiques de l'entité

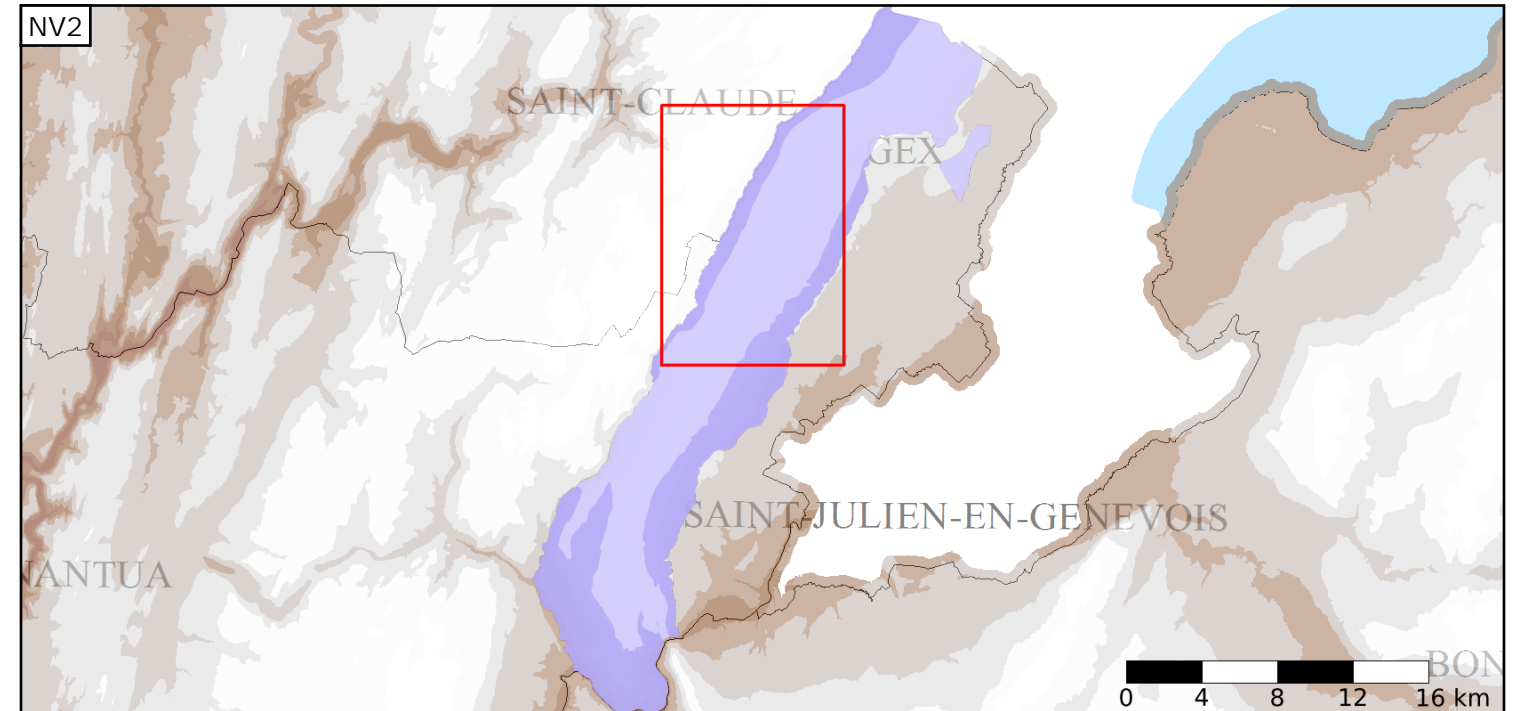
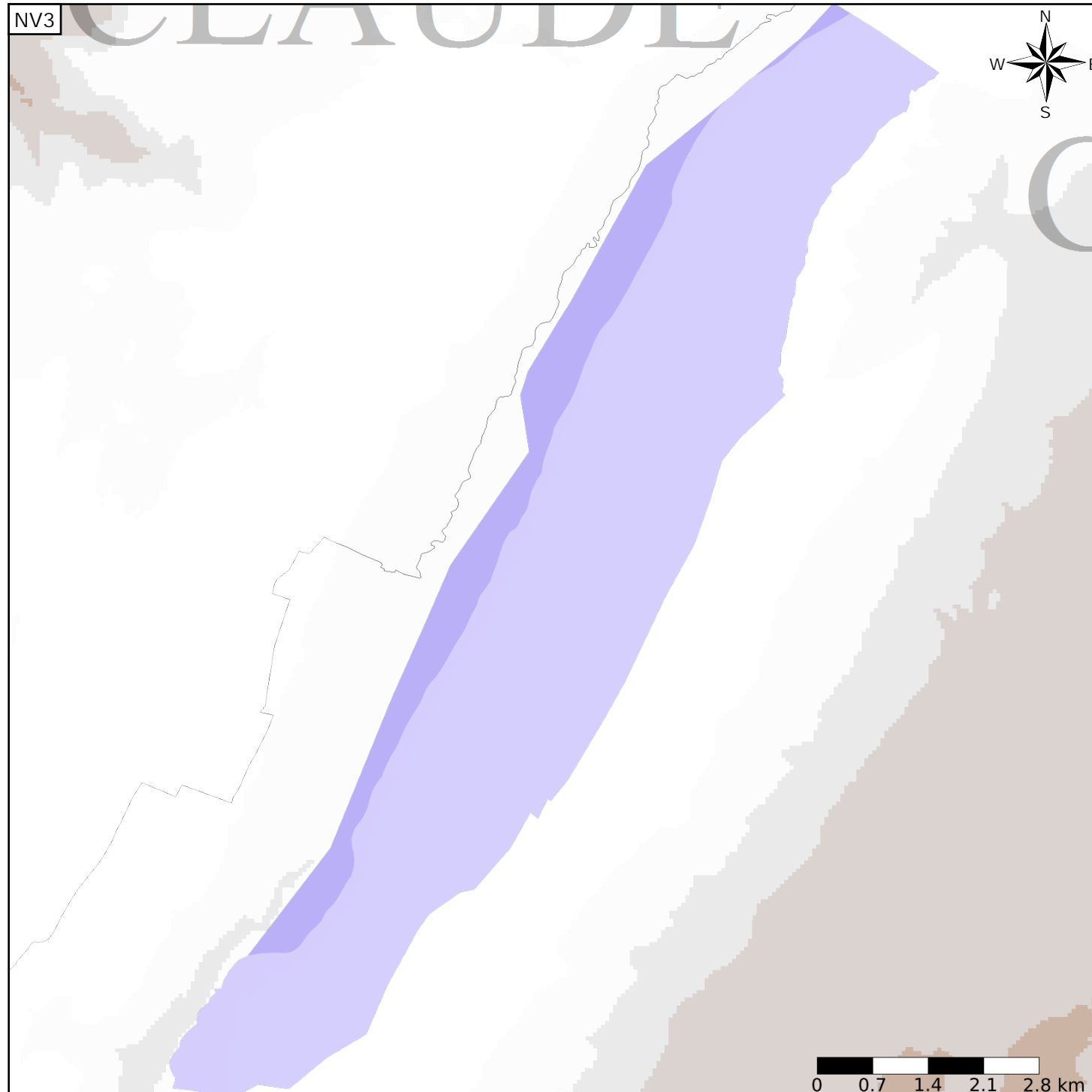
- Nature : 5 Unité aquifère
- Etat : 2 Entité hydrogéologique à nappe libre
- Thème : 2 Sédimentaire
- Type de milieu : 3 Milieu karstique
- Origine de la construction : 1 Carte géologique ou hydrogéologique

Evolution entre la BDLISA V0 et la V1 :

Type de modification : Aucune modification

Est incluse dans l'Entité Hydrogéologique 515AO

Calcaires jurassiques et crétaqués de la Haute Chaîne et du Pays de Gex



Est incluse dans l'Entité Hydrogéologique 515

Formations secondaires essentiellement calcaires et tertiaires du Jura

