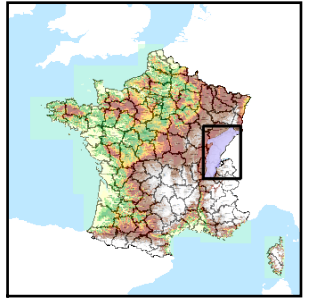


Code de l'Entité Hydrogéologique locale 515A000



Nom de l'Entité Hydrogéologique Complément de l'entité NV2 : Calcaires jurassiques et crétacés de la Haute Chaîne et du Pays de Gex



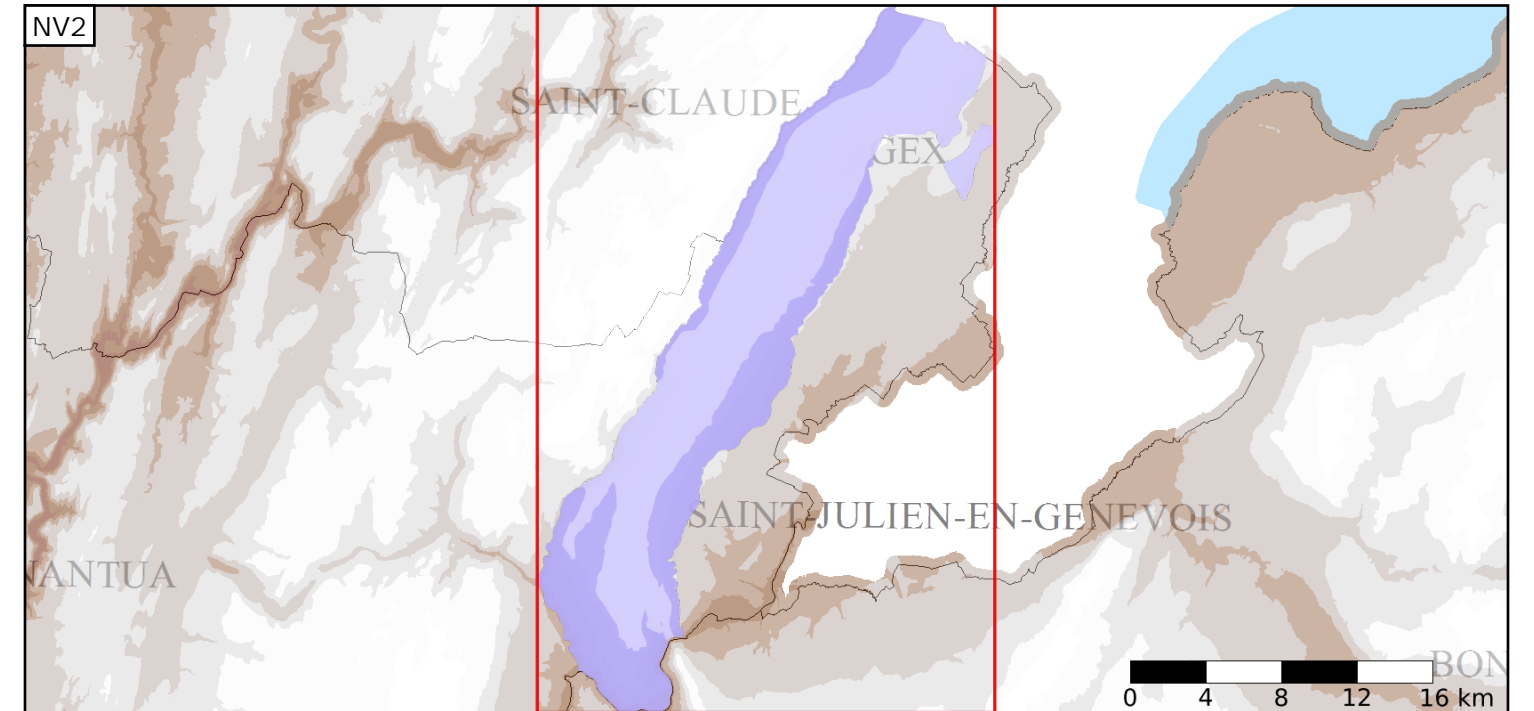
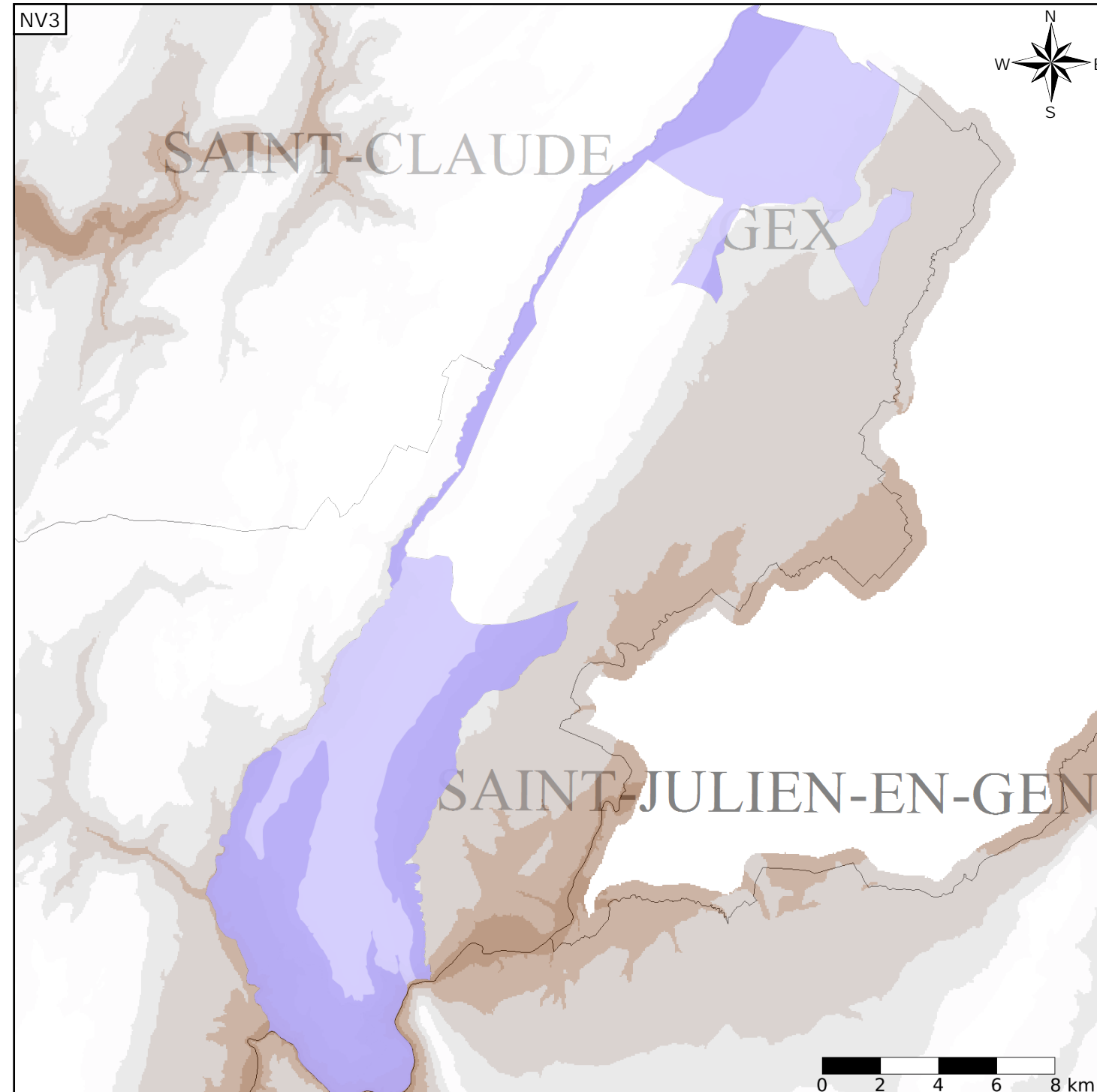
Caractéristiques de l'entité

- Nature : 5 Unité aquifère
- Etat : 2 Entité hydrogéologique à nappe libre
- Thème : 2 Sédimentaire
- Type de milieu : 3 Milieu karstique
- Origine de la construction : 3 Complétude partielle

Evolution entre la BDLISA V0 et la V1 :

Type de modification : Mise(s) à jour mineure(s) des informations attributaires de l'entité

Est incluse dans l'Entité Hydrogéologique 515AO  
Calcaires jurassiques et crétacés de la Haute Chaîne et du Pays de Gex



Est incluse dans l'Entité Hydrogéologique 515  
Formations secondaires essentiellement calcaires et tertiaires du Jura

