

Code de l'Entité Hydrogéologique locale 515AN00



Nom de l'Entité Hydrogéologique NV3 absent, nom de l'entité NV2 : Calcaires jurassiques et crétacés sous couverture du Pays de Gex



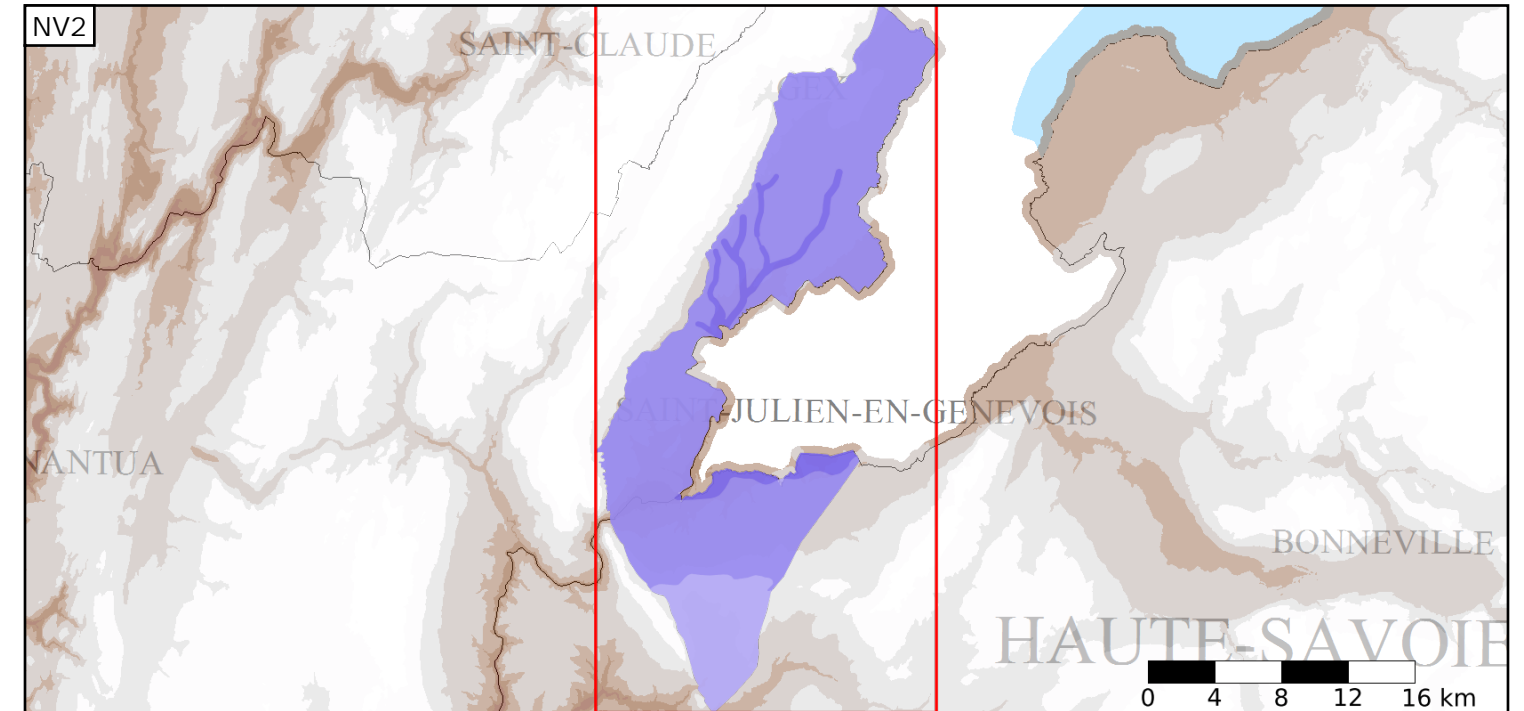
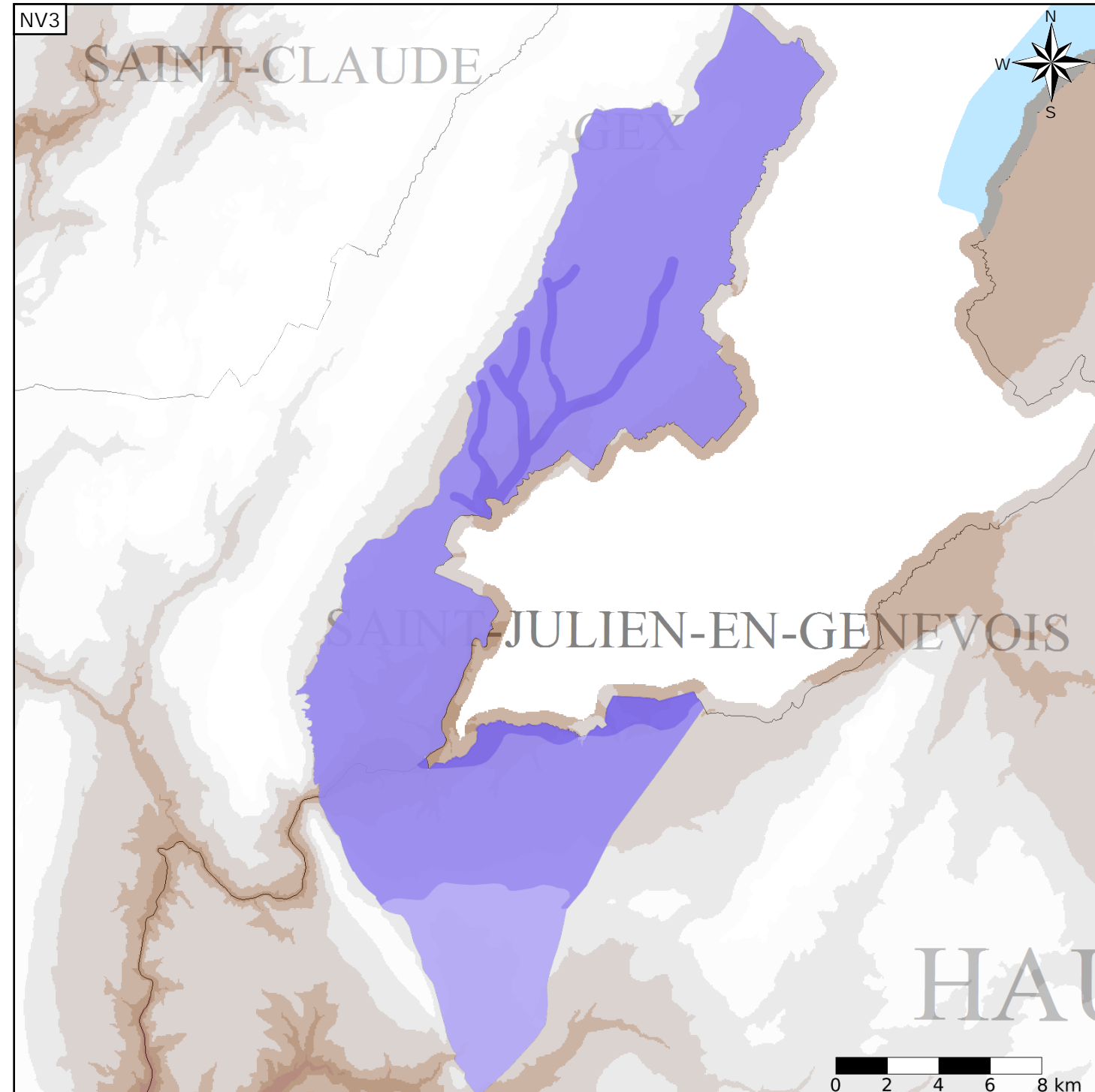
Caractéristiques de l'entité

- Nature : 3 Système aquifère
- Etat : 1 Entité hydrogéologique à nappe captive
- Thème : 2 Sédimentaire
- Type de milieu : 3 Milieu karstique
- Origine de la construction : 2 Complétude totale

Est incluse dans l'Entité Hydrogéologique 515AN  
Calcaires jurassiques et crétacés sous couverture du Pays de Gex

Evolution entre la BDLISA V0 et la V1 :

Type de modification : Mise(s) à jour mineure(s) de la géométrie de l'entité



Est incluse dans l'Entité Hydrogéologique 515  
Formations secondaires essentiellement calcaires et tertiaires du Jura

Représentation de l'entité

- Ordre 1
- Ordre 2
- Ordre 3
- Ordre 4-5
- Ordre 6-10
- Ordre 11-20
- Ordre 21+

