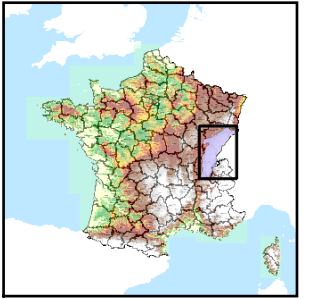


Code de l'Entité Hydrogéologique régionale 515AN



Nom de l'Entité Hydrogéologique Calcaires jurassiques et crétacés sous couverture du Pays de Gex



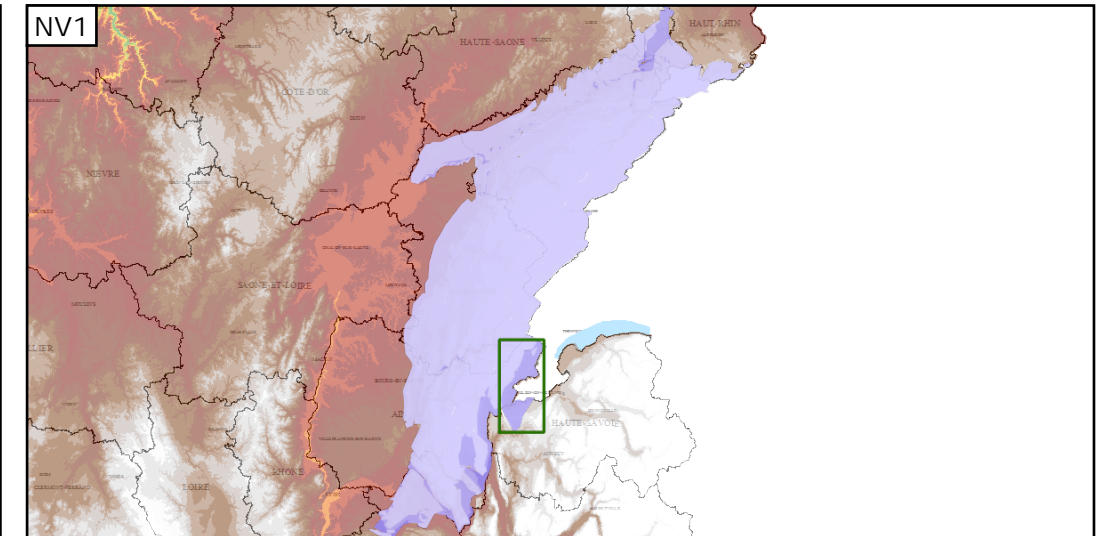
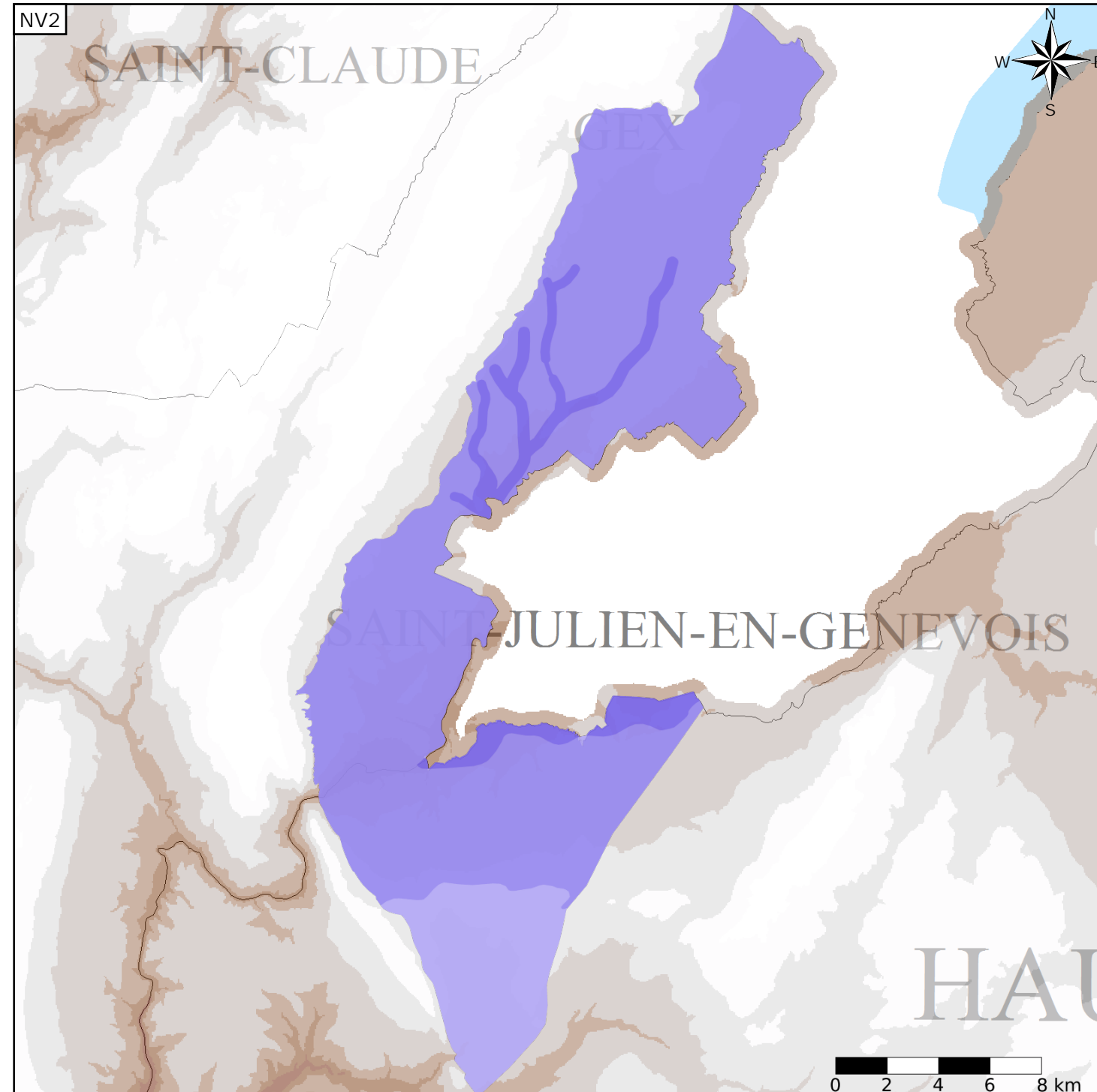
Caractéristiques de l'entité

- Nature : 3 Système aquifère
- Etat : 1 Entité hydrogéologique à nappe captive
- Thème : 2 Sédimentaire
- Type de milieu : 3 Milieu karstique
- Origine de la construction : 4 Agrégation par héritage

Est incluse dans l'Entité Hydrogéologique 515
Formations secondaires essentiellement calcaires et tertiaires du Jura

Evolution entre la BDLISA V0 et la V1 :

Type de modification : Aucune modification



Les entités locales suivantes sont rattachées à cette entité régionale

515AN00 NV3 absent, nom de l'entité NV2 : Calcaires jurassiques et crétacés sous couverture du Pays de Gex