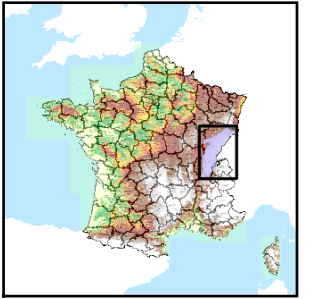


Code de l'Entité Hydrogéologique locale 515AL12  
 Nom de l'Entité Hydrogéologique Système karstique de la Charabotte



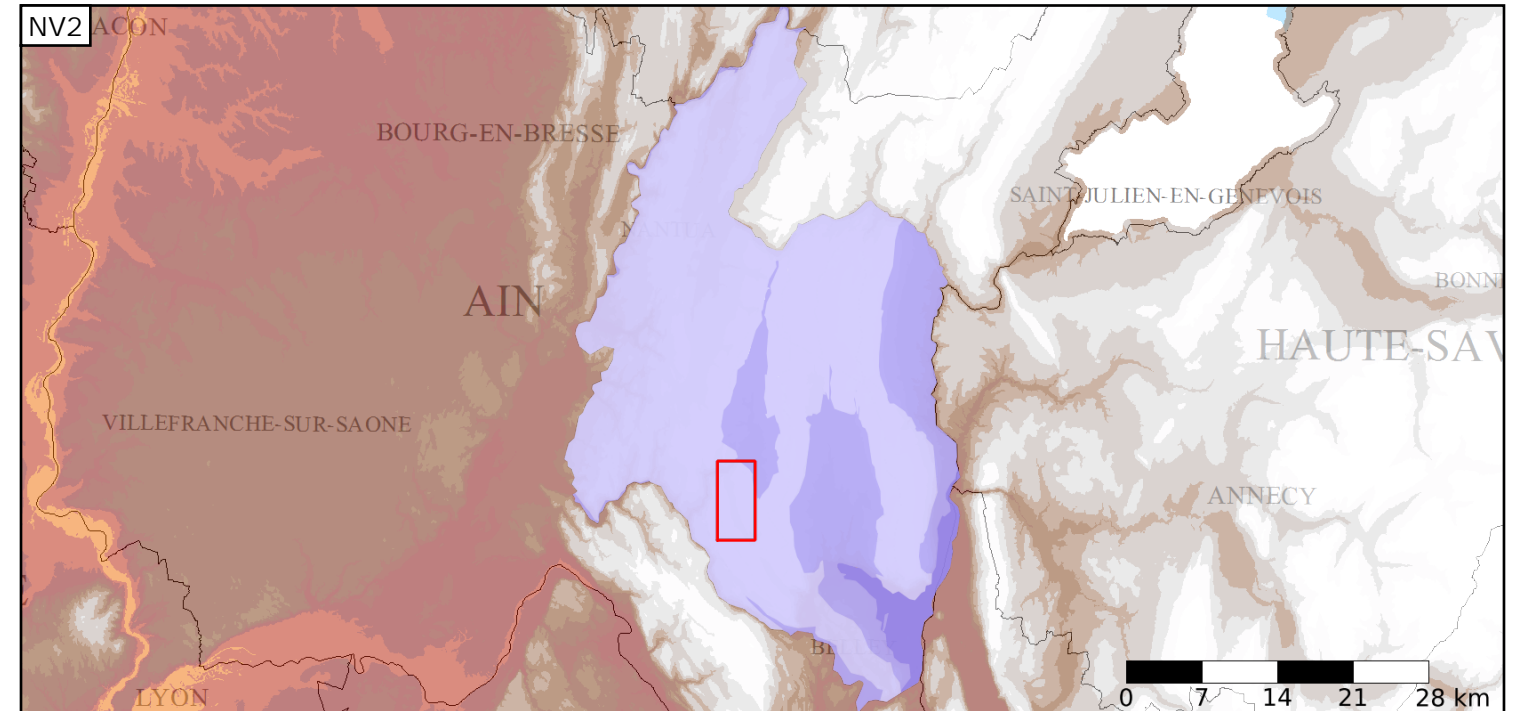
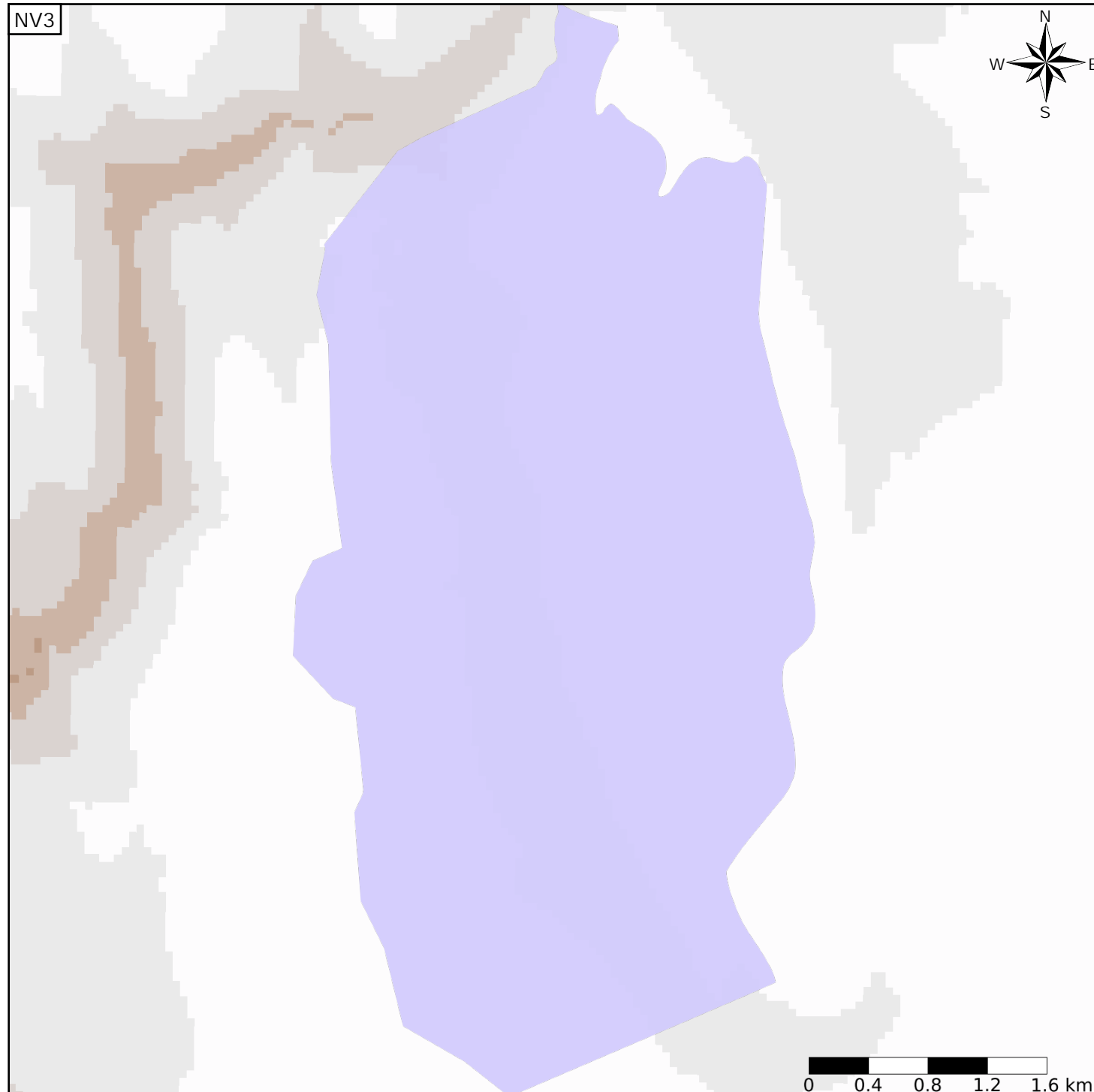
Caractéristiques de l'entité

- Nature : 5 Unité aquifère
- Etat : 2 Entité hydrogéologique à nappe libre
- Thème : 2 Sédimentaire
- Type de milieu : 3 Milieu karstique
- Origine de la construction : 1 Carte géologique ou hydrogéologique

Evolution entre la BDLISA V0 et la V1 :

Type de modification : Aucune modification

Est incluse dans l'Entité Hydrogéologique 515AL  
 Calcaires jurassiques du Haut-Bugey



Est incluse dans l'Entité Hydrogéologique 515  
 Formations secondaires essentiellement calcaires et tertiaires du Jura

