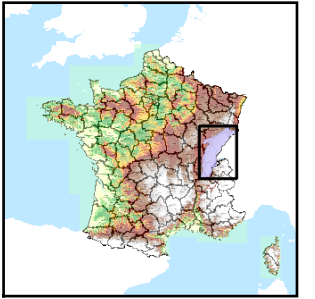


Code de l'Entité Hydrogéologique locale 515AK00



Nom de l'Entité Hydrogéologique NV3 absent, nom de l'entité NV2 : Calcaires jurassiques secteur de Jougne-Mont de l'Herba



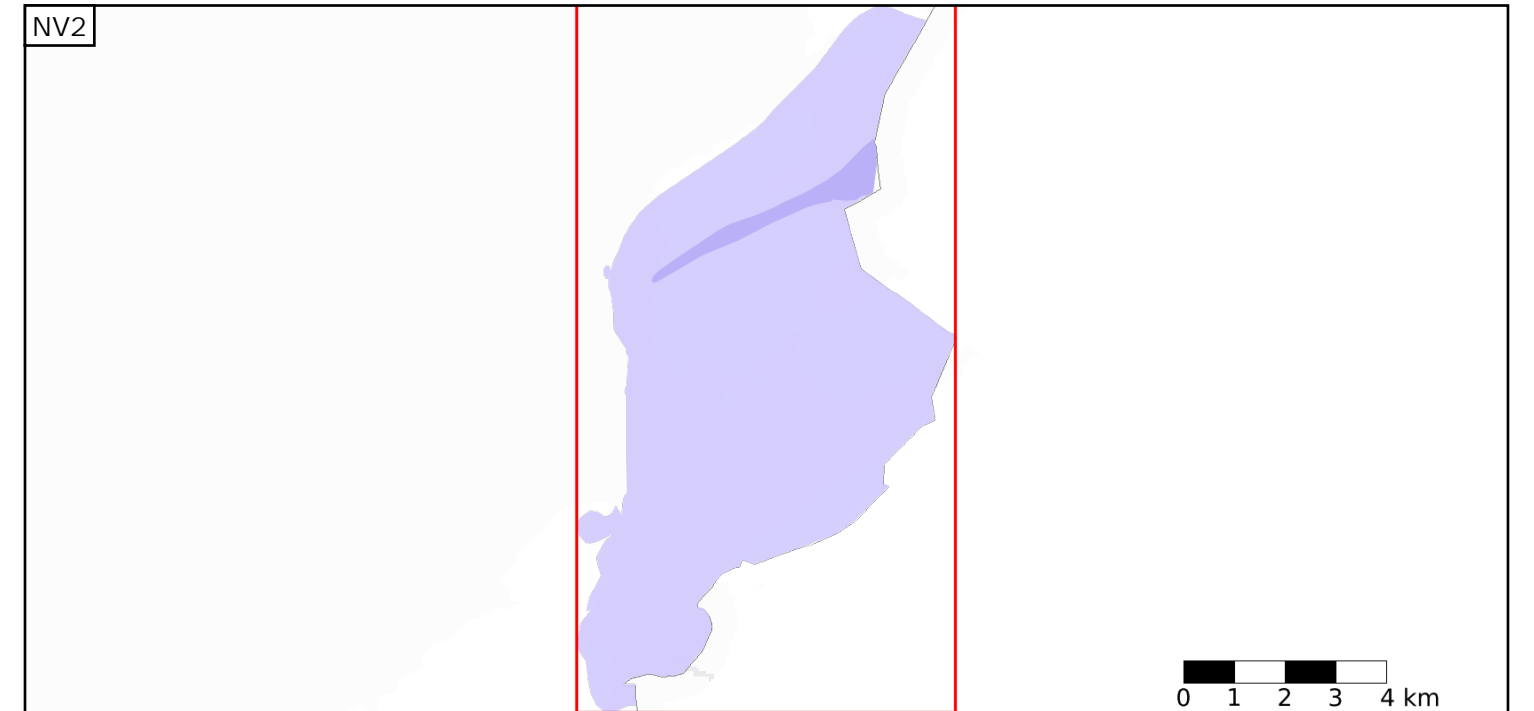
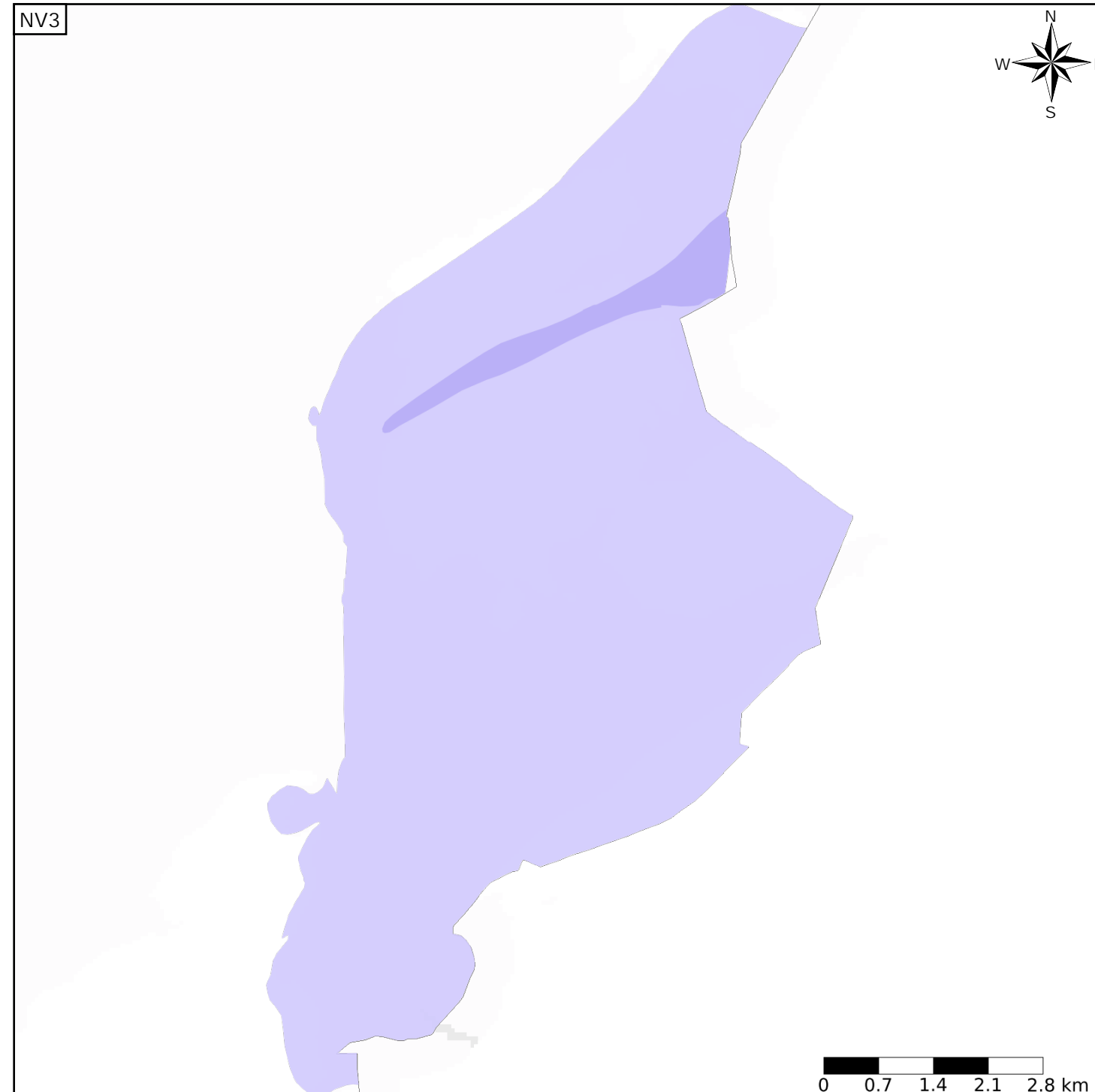
Caractéristiques de l'entité

Nature : 3 Système aquifère
 Etat : 2 Entité hydrogéologique à nappe libre
 Thème : 2 Sédimentaire
 Type de milieu : 3 Milieu karstique
 Origine de la construction : 2 Complétude totale

Est incluse dans l'Entité Hydrogéologique 515AK
 Calcaires jurassiques secteur de Jougne-Mont de l'Herba

Evolution entre la BDLISA V0 et la V1 :

Type de modification : Mise(s) à jour mineure(s) de la géométrie de l'entité



Est incluse dans l'Entité Hydrogéologique 515
 Formations secondaires essentiellement calcaires et tertiaires du Jura

