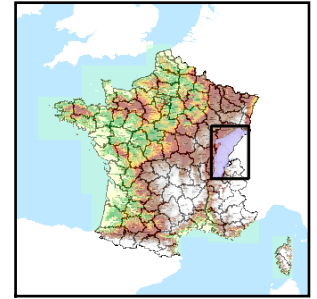


Code de l'Entité Hydrogéologique régionale 515AK

Nom de l'Entité Hydrogéologique Calcaires jurassiques secteur de Jougne-Mont de l'Herba



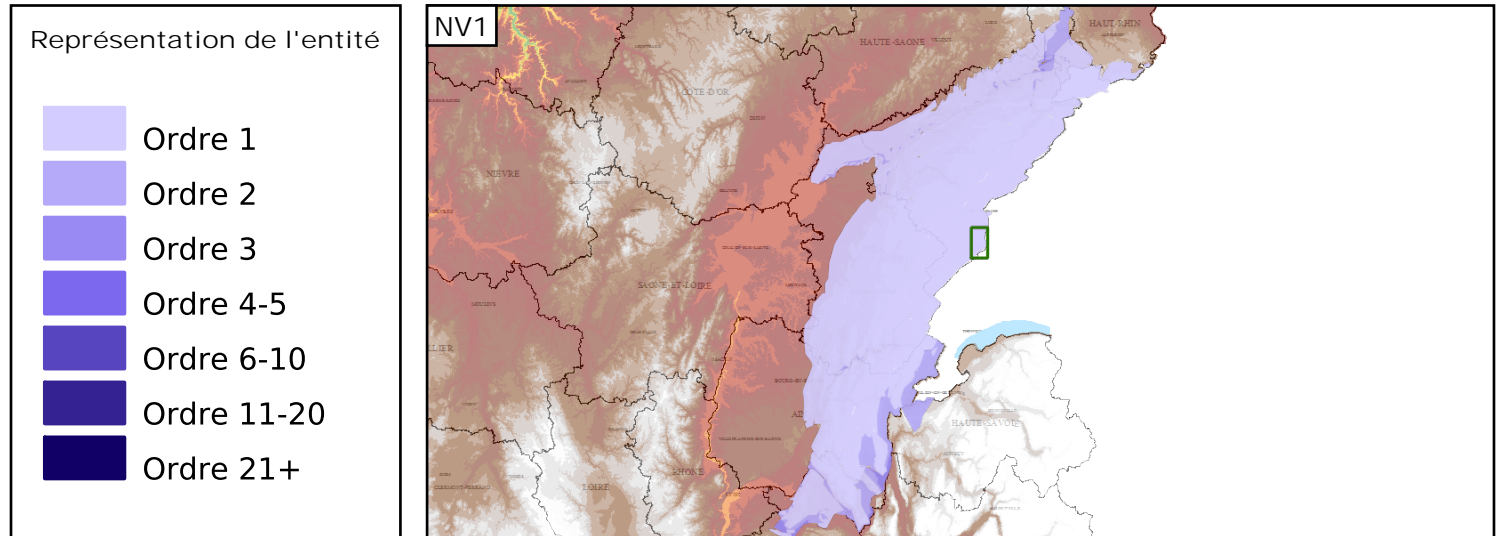
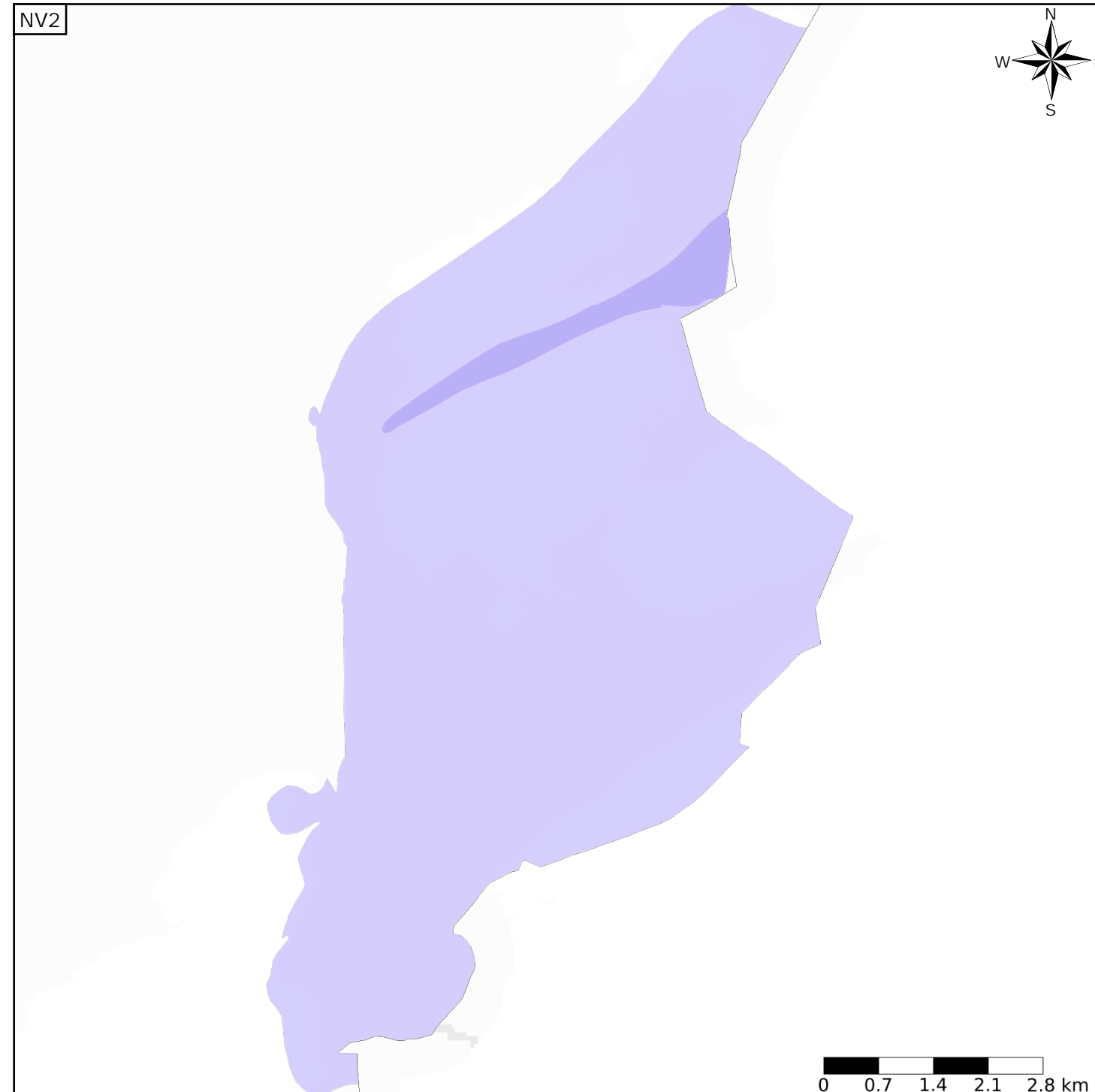
Caractéristiques de l'entité

- Nature : 3 Système aquifère
- Etat : 2 Entité hydrogéologique à nappe libre
- Thème : 2 Sédimentaire
- Type de milieu : 3 Milieu karstique
- Origine de la construction : 1 Carte géologique ou hydrogéologique

Est incluse dans l'Entité Hydrogéologique 515  
Formations secondaires essentiellement calcaires et tertiaires du Jura

Evolution entre la BDLISA V0 et la V1 :

Type de modification : Aucune modification



Les entités locales suivantes sont rattachées à cette entité régionale

515AK00 NV3 absent, nom de l'entité NV2 : Calcaires jurassiques secteur de Jougne-Mont de l'Herba