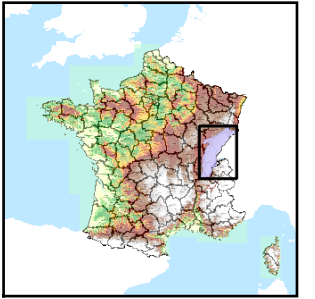


Code de l'Entité Hydrogéologique locale 515AJ00



Nom de l'Entité Hydrogéologique Complément de l'entité NV2 : Calcaires jurassiques et crétacés du Haut-Doubs



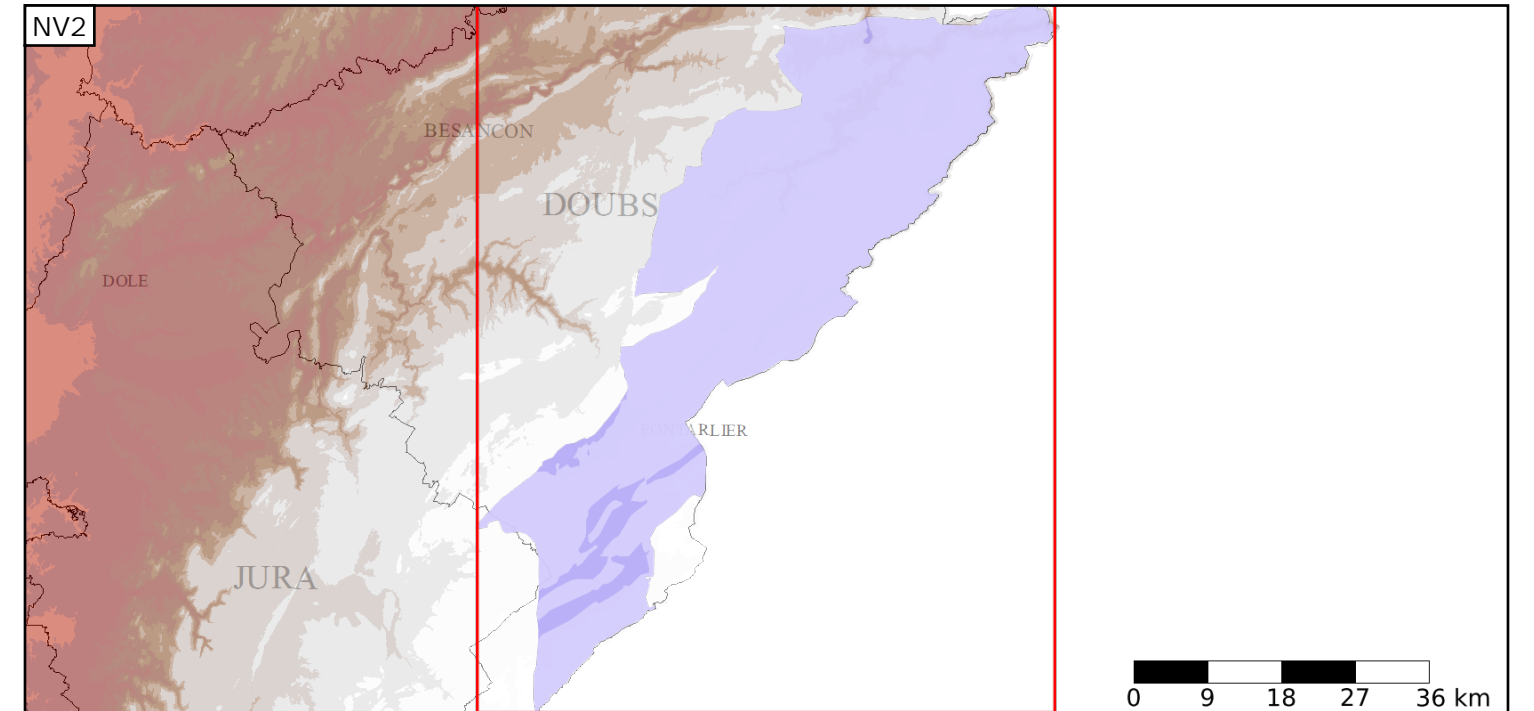
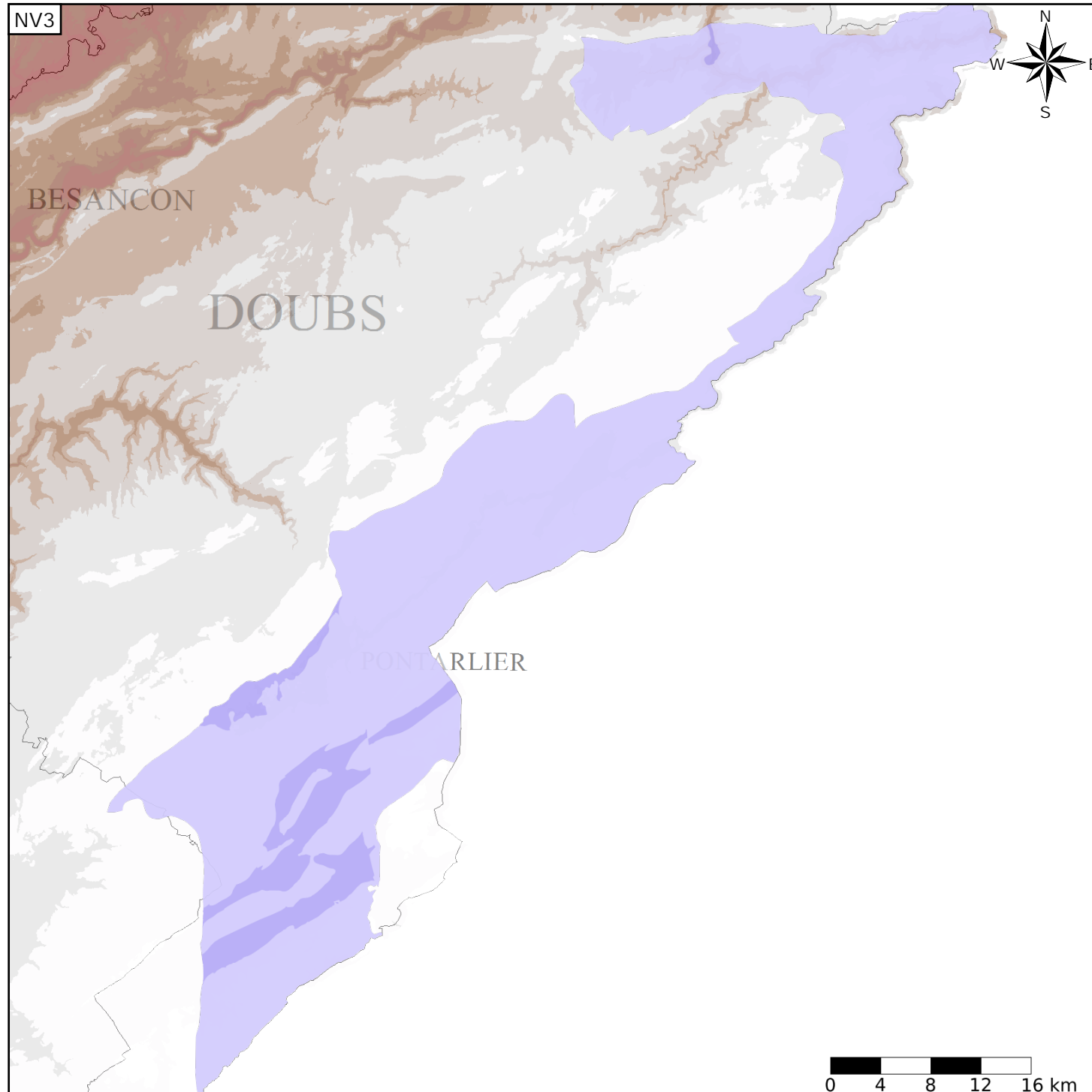
Caractéristiques de l'entité

- Nature : 5 Unité aquifère
- Etat : 2 Entité hydrogéologique à nappe libre
- Thème : 2 Sédimentaire
- Type de milieu : 5 Double porosité : karstique et de fissures
- Origine de la construction : 3 Complétude partielle

Est incluse dans l'Entité Hydrogéologique 515AJ  
Calcaires jurassiques et crétacés du Haut-Doubs

Evolution entre la BDLISA V0 et la V1 :

Type de modification : Mises à jour mineures de la géométrie et des informations attributaires de l'entité



Est incluse dans l'Entité Hydrogéologique 515  
Formations secondaires essentiellement calcaires et tertiaires du Jura

