

Code de l'Entité Hydrogéologique locale 515AI00



Nom de l'Entité Hydrogéologique Complément de l'entité NV2 : Calcaires jurassiques et crétacés du plateau de Champagnole



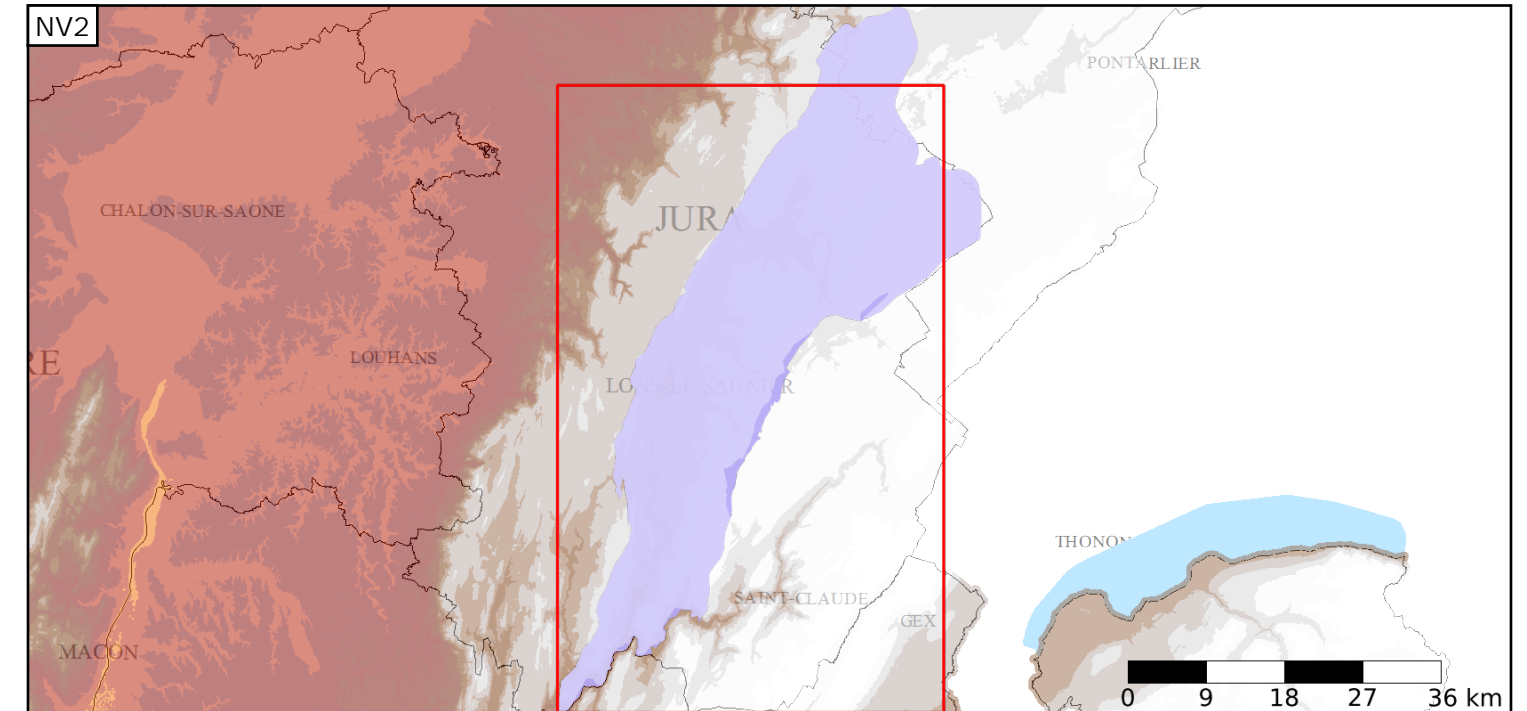
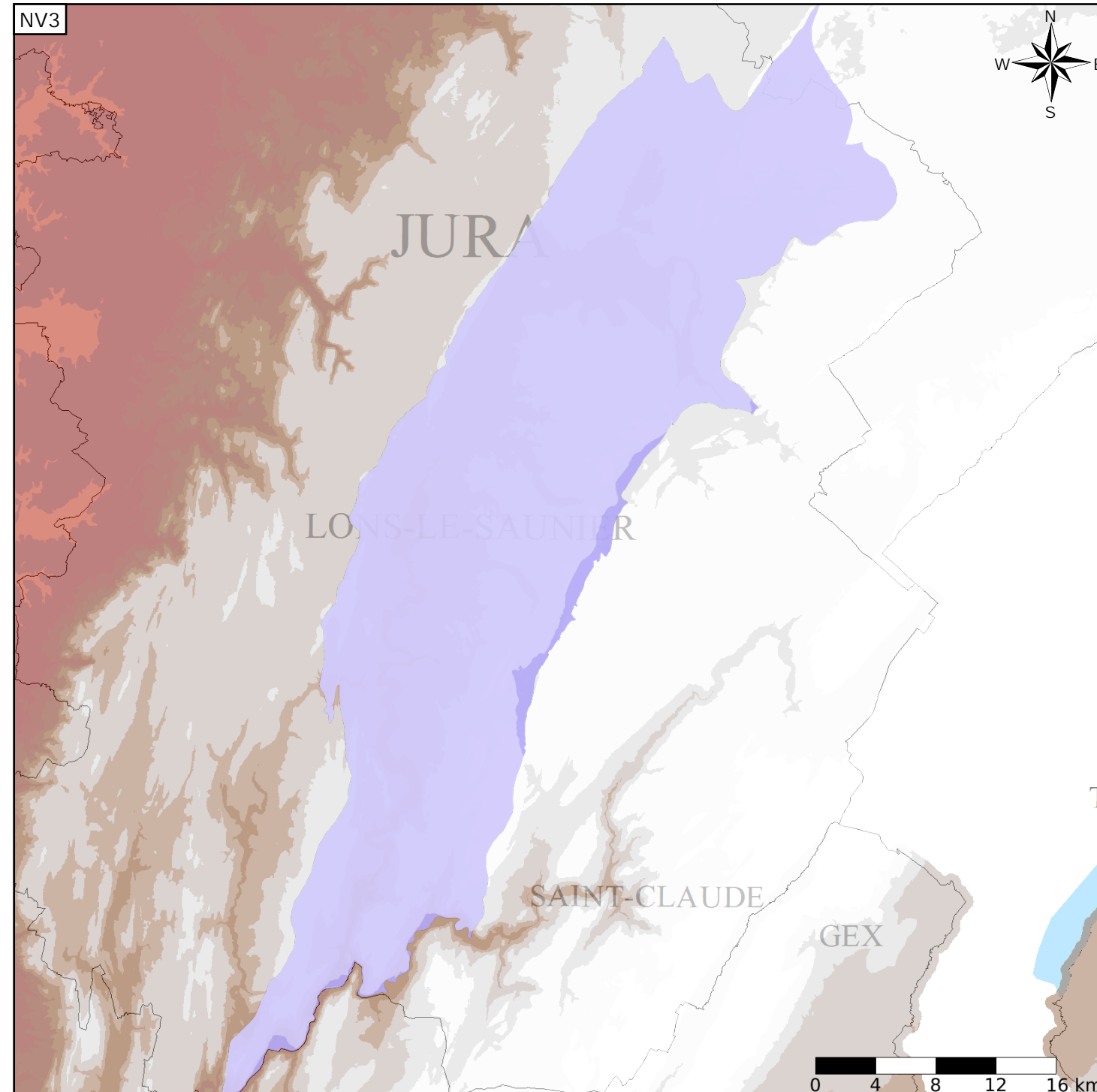
Caractéristiques de l'entité

Nature : 5 Unité aquifère
 Etat : 2 Entité hydrogéologique à nappe libre
 Thème : 2 Sédimentaire
 Type de milieu : 3 Milieu karstique
 Origine de la construction : 3 Complétude partielle

Est incluse dans l'Entité Hydrogéologique 515AI
 Calcaires jurassiques et crétacés du plateau de Champagnole

Evolution entre la BDLISA V0 et la V1 :

Type de modification : Mise(s) à jour mineure(s) des informations attributaires de l'entité



Est incluse dans l'Entité Hydrogéologique 515
 Formations secondaires essentiellement calcaires et tertiaires du Jura

