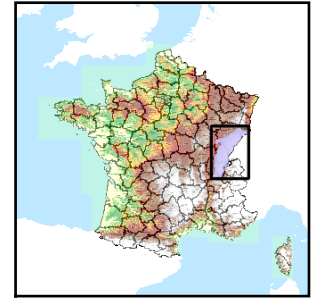


Code de l'Entité Hydrogéologique régionale 515AI



Nom de l'Entité Hydrogéologique Calcaires jurassiques et crétacés du plateau de Champagnole



Caractéristiques de l'entité

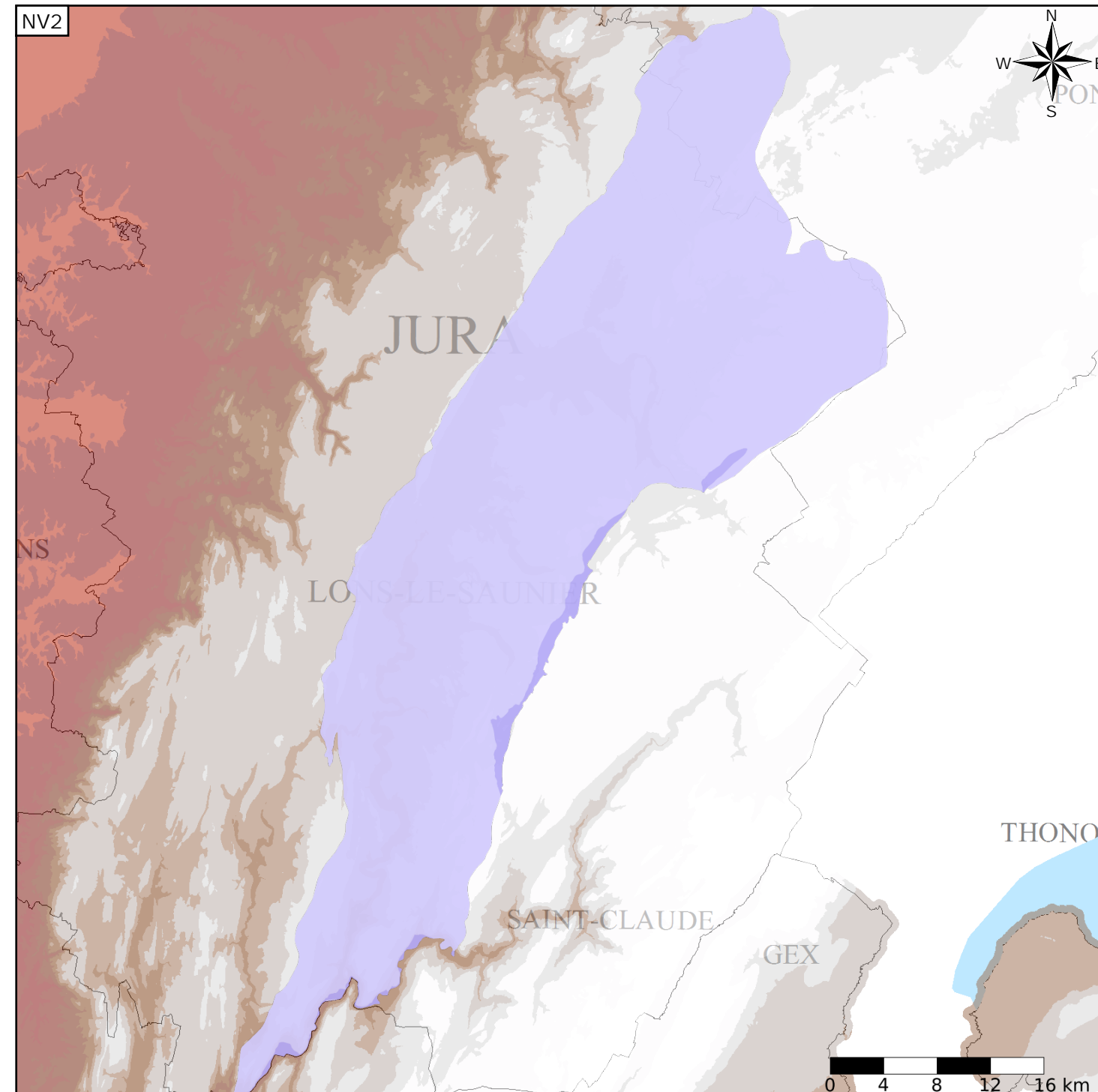
Nature : 3 Système aquifère
 Etat : 2 Entité hydrogéologique à nappe libre
 Thème : 2 Sédimentaire
 Type de milieu : 3 Milieu karstique
 Origine de la construction : 1 Carte géologique ou hydrogéologique

Est incluse dans l'Entité Hydrogéologique 515

Formations secondaires essentiellement calcaires et tertiaires du Jura

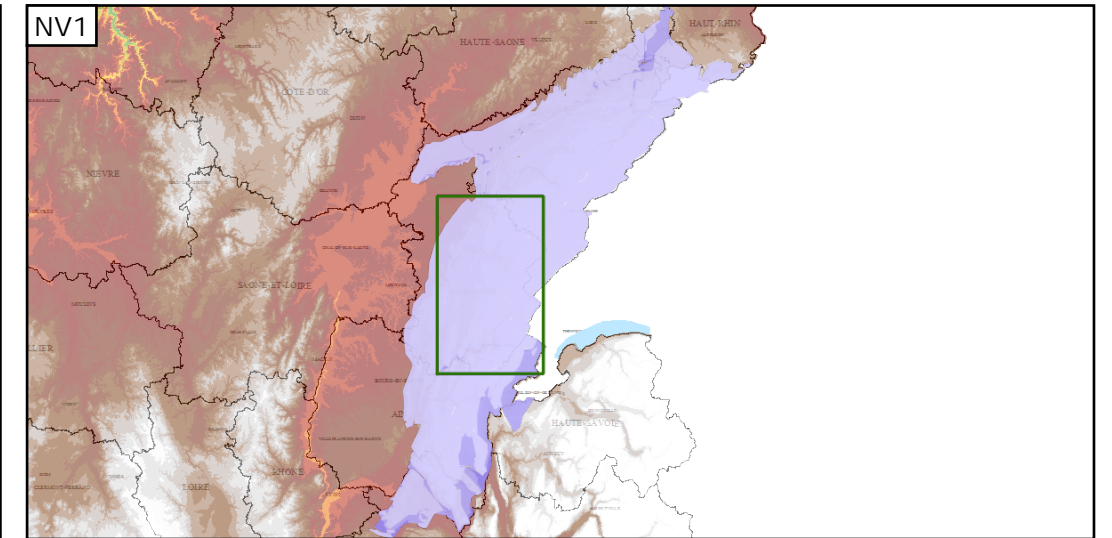
Evolution entre la BDLISA V0 et la V1 :

Type de modification : Aucune modification



Représentation de l'entité

- Ordre 1
- Ordre 2
- Ordre 3
- Ordre 4-5
- Ordre 6-10
- Ordre 11-20
- Ordre 21+



Les entités locales suivantes sont rattachées à cette entité régionale

515AI00	Complément de l'entité NV2 : Calcaires jurassiques et crétacés du plateau de Champagnole
515AI01	Système karstique de la source de l'Ain-Papeterie
515AI03	Système karstique du Lison