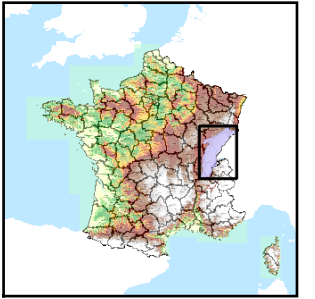


Code de l'Entité Hydrogéologique locale 515AE02



Nom de l'Entité Hydrogéologique Complément de l'entité NV2 : Calcaires jurassiques du bassin versant du Cusancin



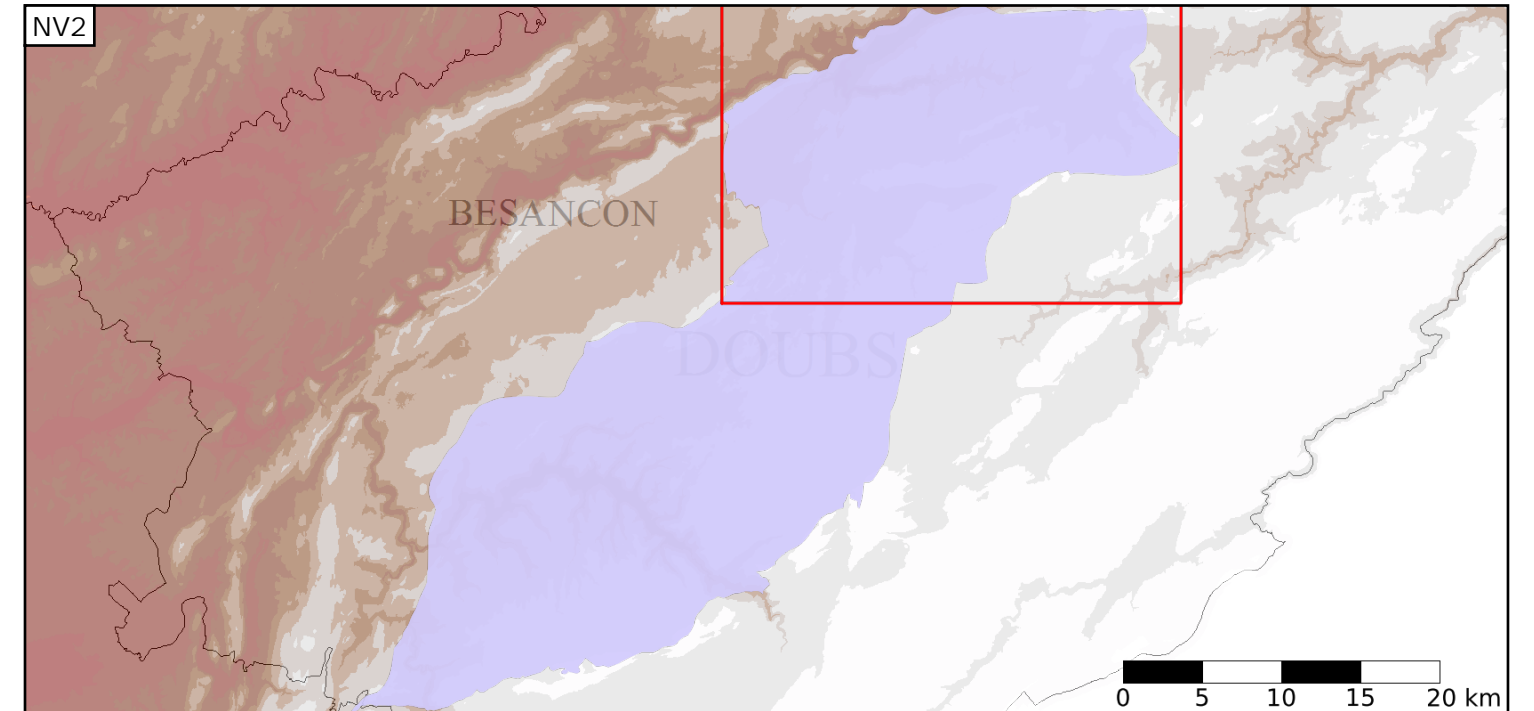
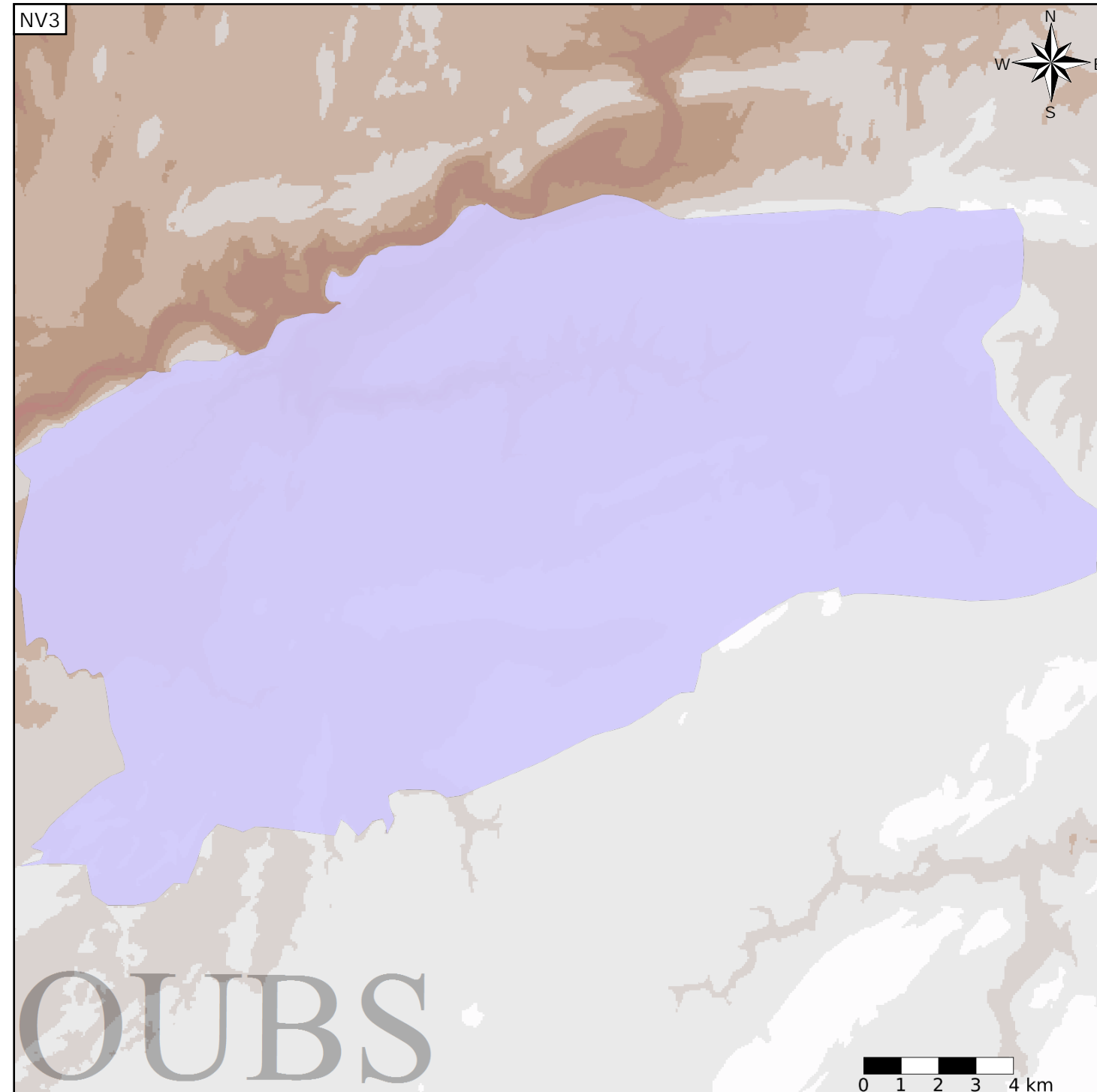
Caractéristiques de l'entité

- Nature : 5 Unité aquifère
- Etat : 2 Entité hydrogéologique à nappe libre
- Thème : 2 Sédimentaire
- Type de milieu : 3 Milieu karstique
- Origine de la construction : 3 Complétude partielle

Est incluse dans l'Entité Hydrogéologique 515AE  
Calcaires jurassiques du plateau d'Ornans

Evolution entre la BDLISA V0 et la V1 :

Type de modification : Entité V1 issue de la division pure d'une entité V0



Est incluse dans l'Entité Hydrogéologique 515  
Formations secondaires essentiellement calcaires et tertiaires du Jura

