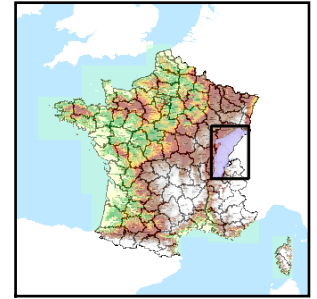


Code de l'Entité Hydrogéologique régionale 515AD



Nom de l'Entité Hydrogéologique Calcaires et marnes jurassiques de l'Ile Crémieu



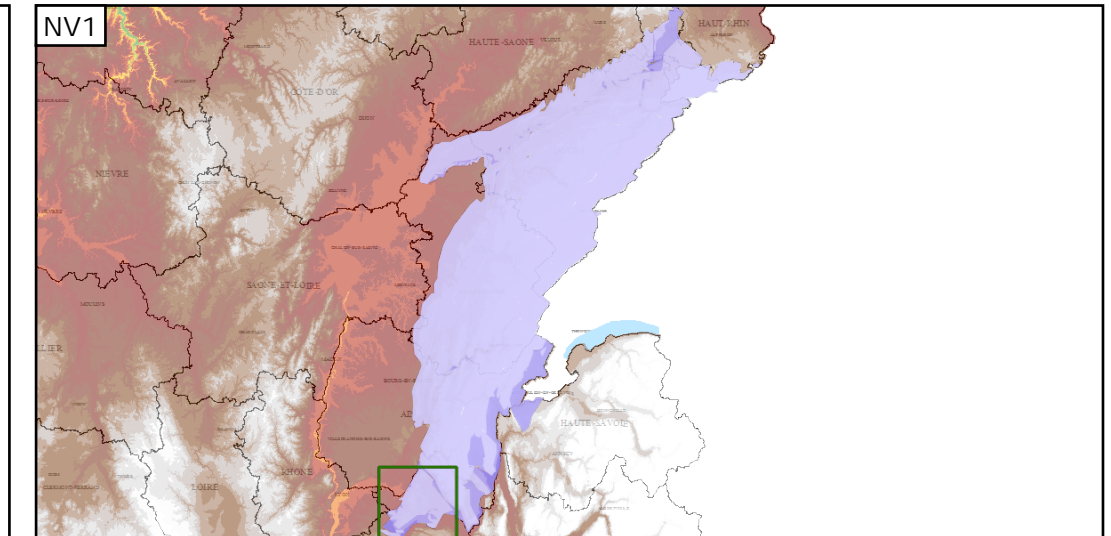
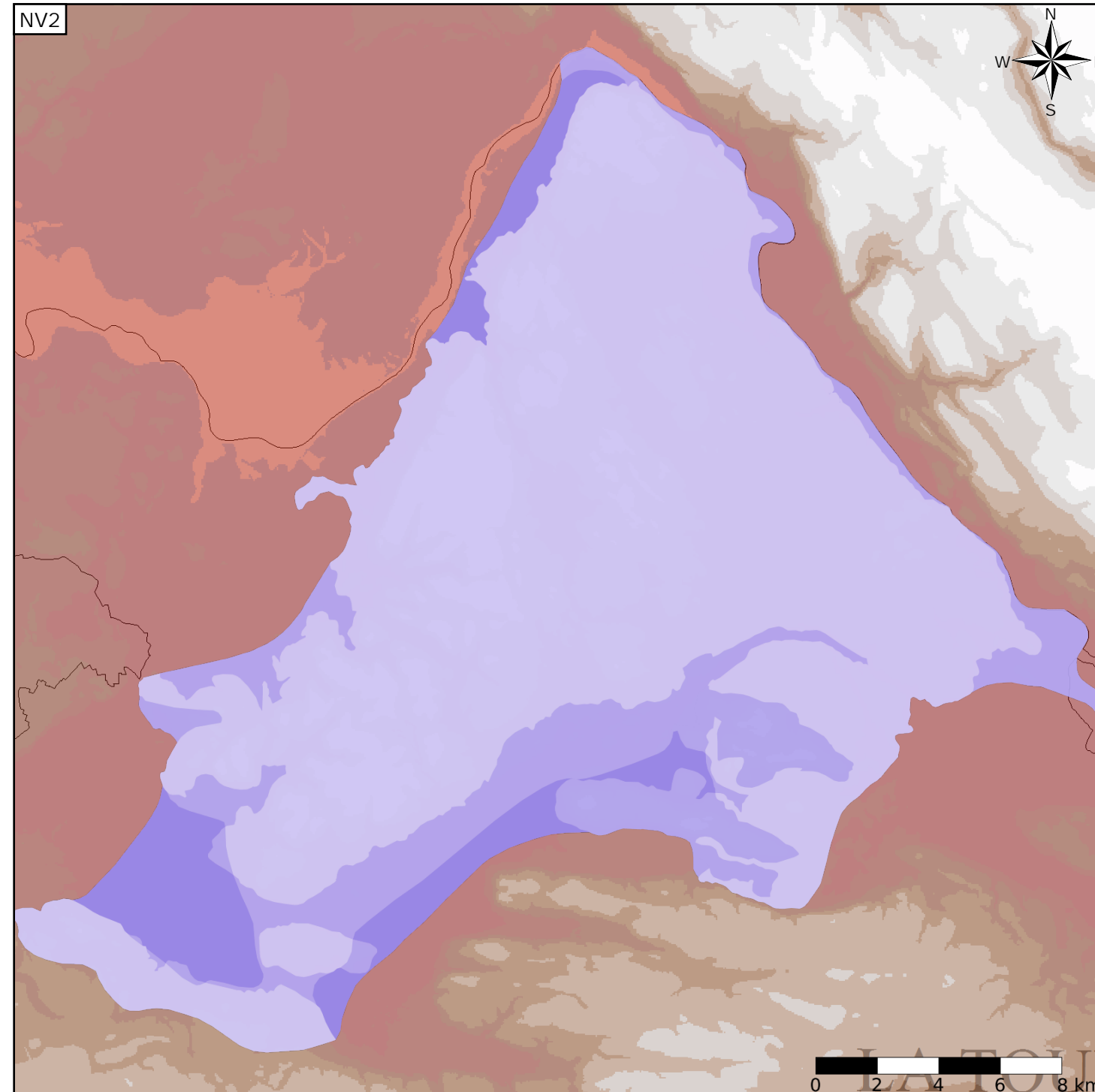
Caractéristiques de l'entité

- Nature : 4 Domaine hydrogéologique
- Etat : 2 Entité hydrogéologique à nappe libre
- Thème : 2 Sédimentaire
- Type de milieu : 5 Double porosité : karstique et de fissures
- Origine de la construction : 1 Carte géologique ou hydrogéologique

Est incluse dans l'Entité Hydrogéologique 515
Formations secondaires essentiellement calcaires et tertiaires du Jura

Evolution entre la BDLISA V0 et la V1 :

Type de modification : Aucune modification



Les entités locales suivantes sont rattachées à cette entité régionale

515ADO 0	Complément de l'entité NV2 : Calcaires et marnes jurassiques de l'Ile Crémieu
515ADO 1	Unité karstique Annoisin-Chatelans