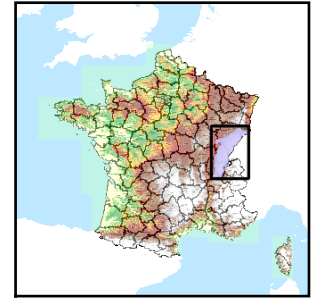


Code de l'Entité Hydrogéologique régionale 515AB



Nom de l'Entité Hydrogéologique Calcaires jurassiques du Jura septentrional



Caractéristiques de l'entité

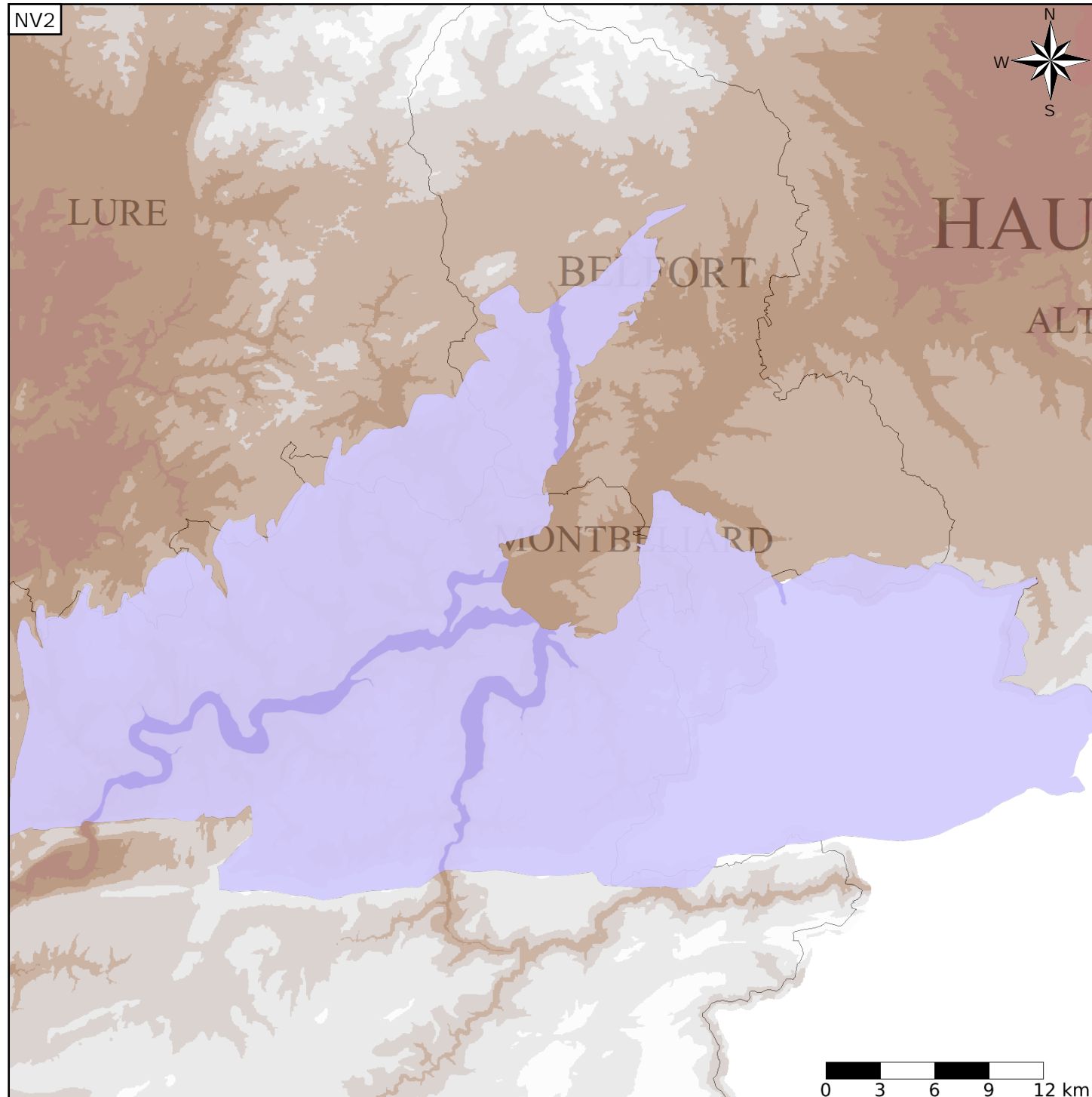
Nature : 3 Système aquifère
 Etat : 2 Entité hydrogéologique à nappe libre
 Thème : 2 Sédimentaire
 Type de milieu : 3 Milieu karstique
 Origine de la construction : 1 Carte géologique ou hydrogéologique

Est incluse dans l'Entité Hydrogéologique 515

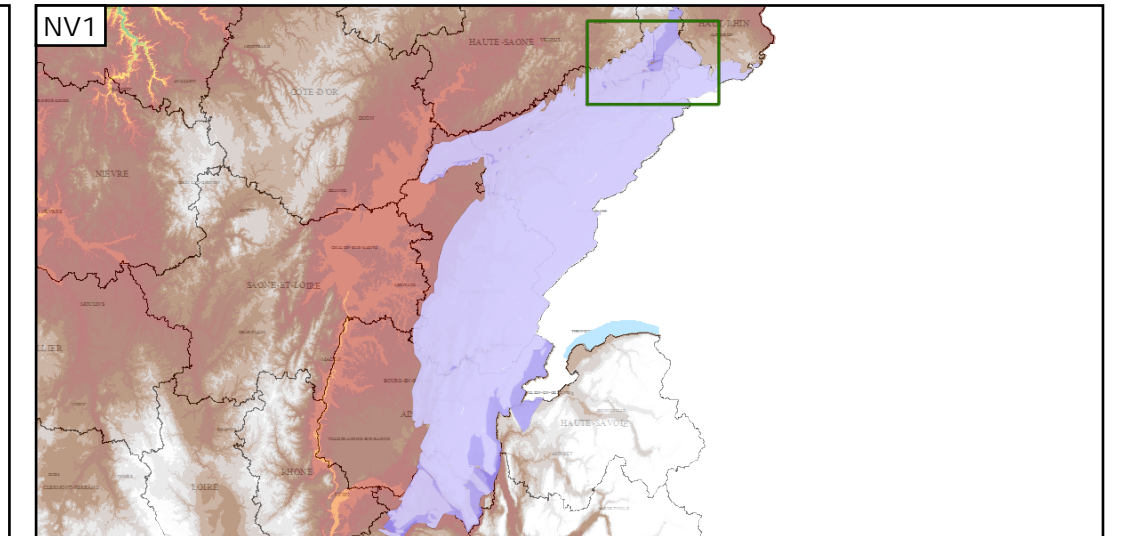
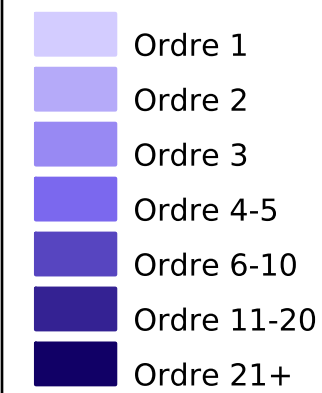
Formations secondaires essentiellement calcaires et tertiaires du Jura

Evolution entre la BDLISA V0 et la V1 :

Type de modification : Aucune modification



Représentation de l'entité



Les entités locales suivantes sont rattachées à cette entité régionale

515AB01	Unité karstique du Val de Saint Dizier
515AB02	Unité karstique du Ruisseau de la Batte Trou de la Doue
515AB03	Calcaires jurassiques du Jura septentrional