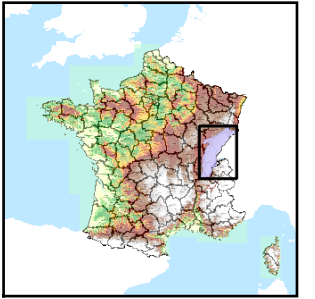


Code de l'Entité Hydrogéologique locale 515AA00



Nom de l'Entité Hydrogéologique NV3 absent, nom de l'entité NV2 : Formations crétacées et miocènes des synclinaux du Haut-Jura et du Haut-Doubs



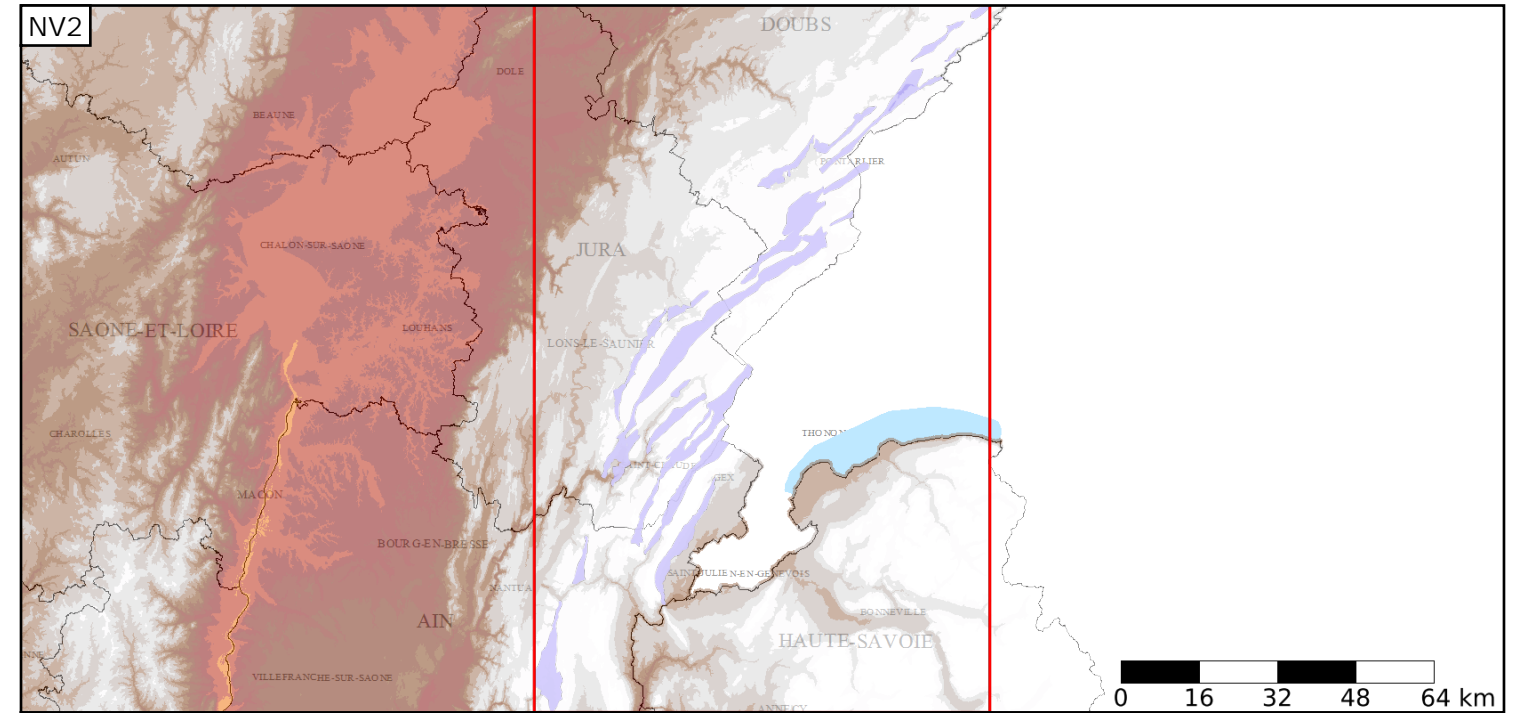
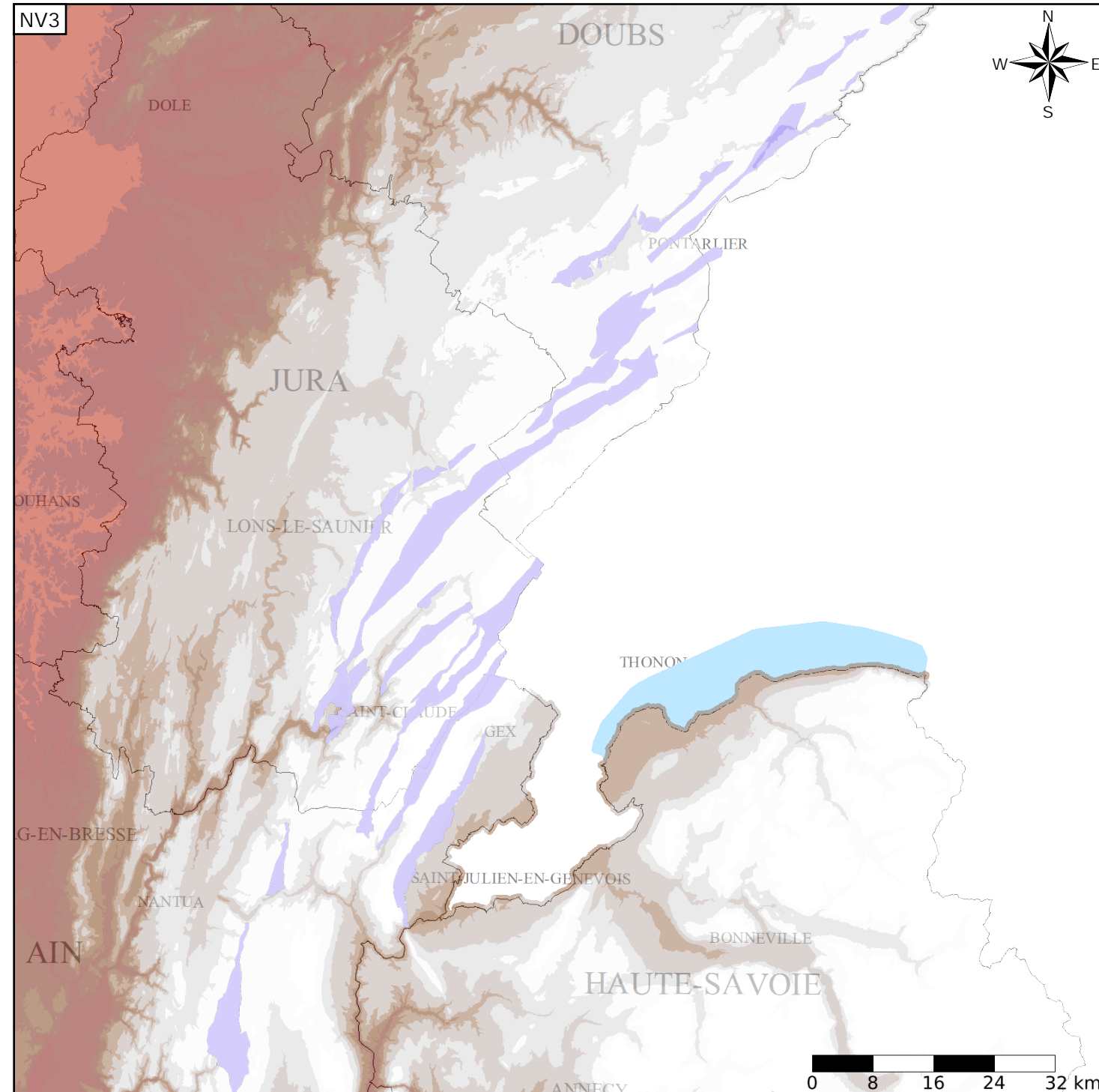
Caractéristiques de l'entité

- Nature : 5 Unité aquifère
- Etat : 3 Entité hydrogéologique à parties libres et captives
- Thème : 2 Sédimentaire
- Type de milieu : 5 Double porosité : karstique et de fissures
- Origine de la construction : 2 Complétude totale

Est incluse dans l'Entité Hydrogéologique 515AA
Formations crétacées et miocènes des synclinaux du Haut-Jura et du Haut-Doubs

Evolution entre la BDLISA V0 et la V1 :

Type de modification : Mise(s) à jour mineure(s) des informations attributaires de l'entité



Est incluse dans l'Entité Hydrogéologique 515
Formations secondaires essentiellement calcaires et tertiaires du Jura

