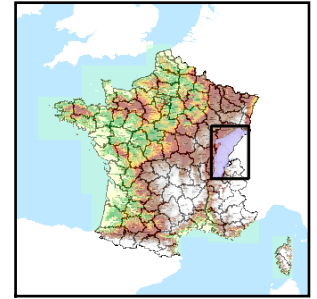


Code de l'Entité Hydrogéologique régionale 515AA



Nom de l'Entité Hydrogéologique Formations crétacées et miocènes des synclinaux du Haut-Jura et du Haut-Doubs



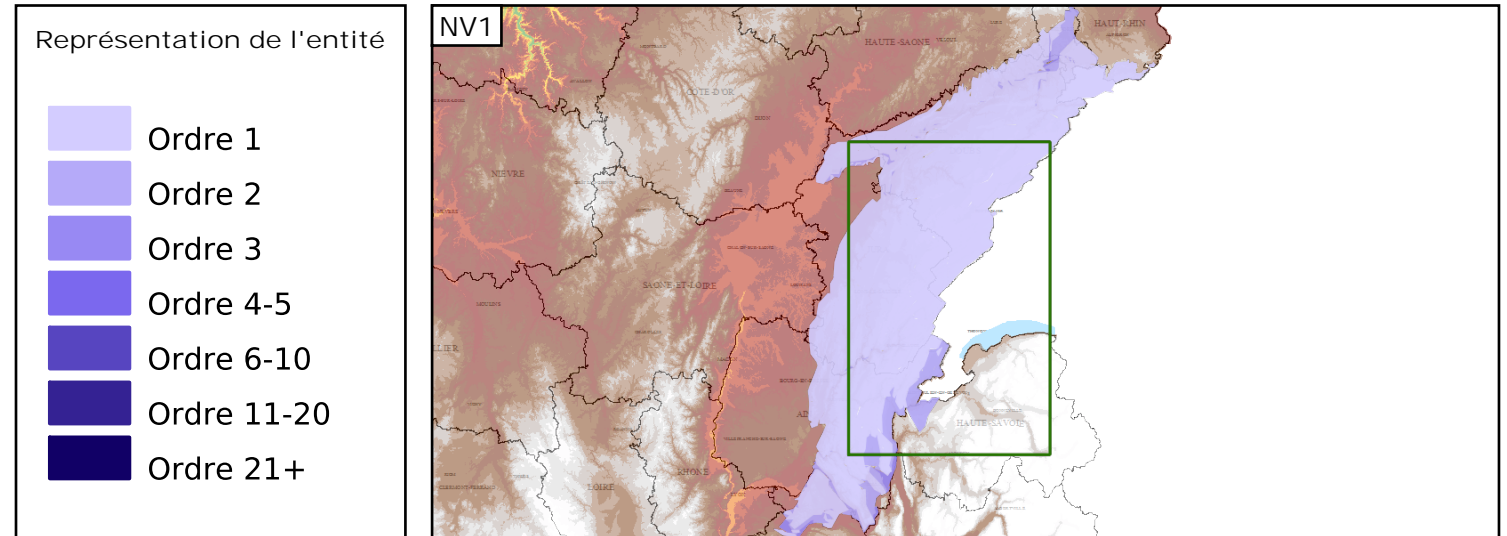
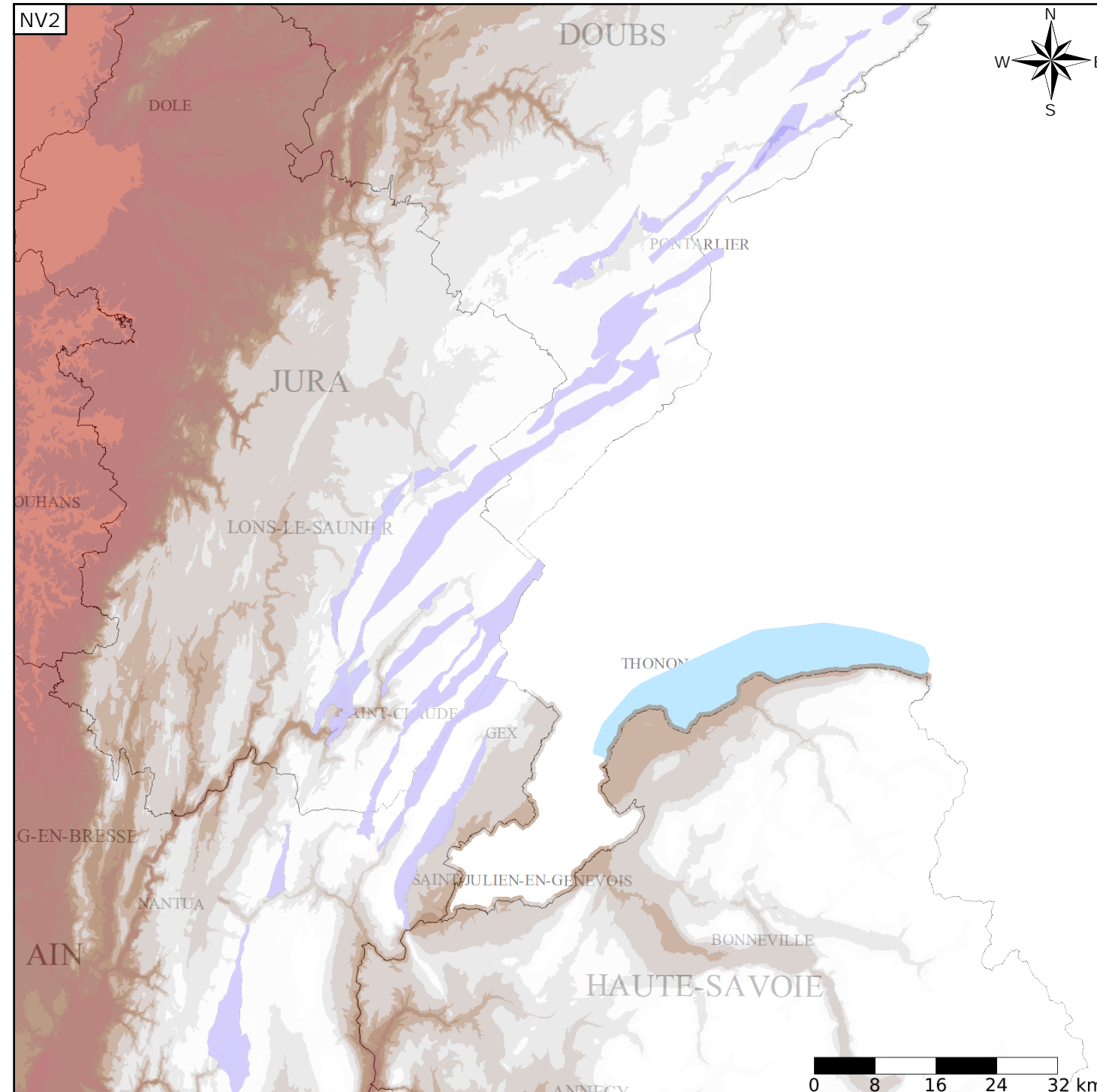
Caractéristiques de l'entité

- Nature : 3 Système aquifère
- Etat : 3 Entité hydrogéologique à parties libres et captives
- Thème : 2 Sédimentaire
- Type de milieu : 2 Milieu fissuré
- Origine de la construction : 1 Carte géologique ou hydrogéologique

Est incluse dans l'Entité Hydrogéologique 515  
Formations secondaires essentiellement calcaires et tertiaires du Jura

Evolution entre la BDLISA V0 et la V1 :

Type de modification : Aucune modification



Les entités locales suivantes sont rattachées à cette entité régionale

515AA00 NV3 absent, nom de l'entité NV2 : Formations crétacées et miocènes des synclinaux du Haut-Jura et du Haut-Doubs