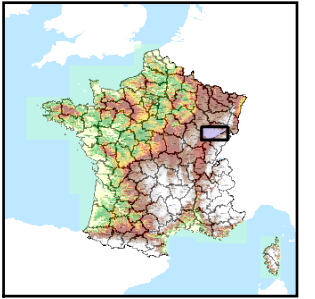


Code de l'Entité Hydrogéologique locale 513AB04



Nom de l'Entité Hydrogéologique Système karstique de la source de la Romaine



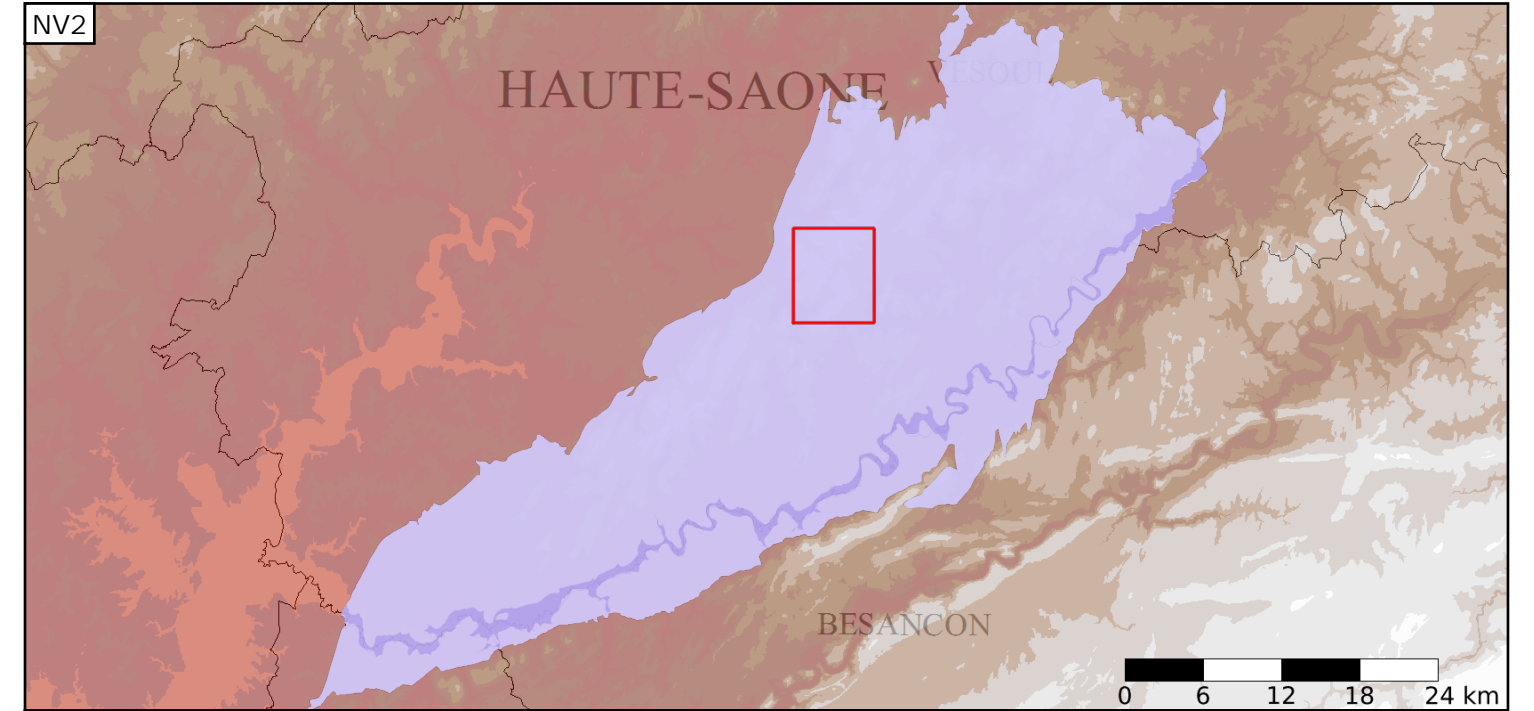
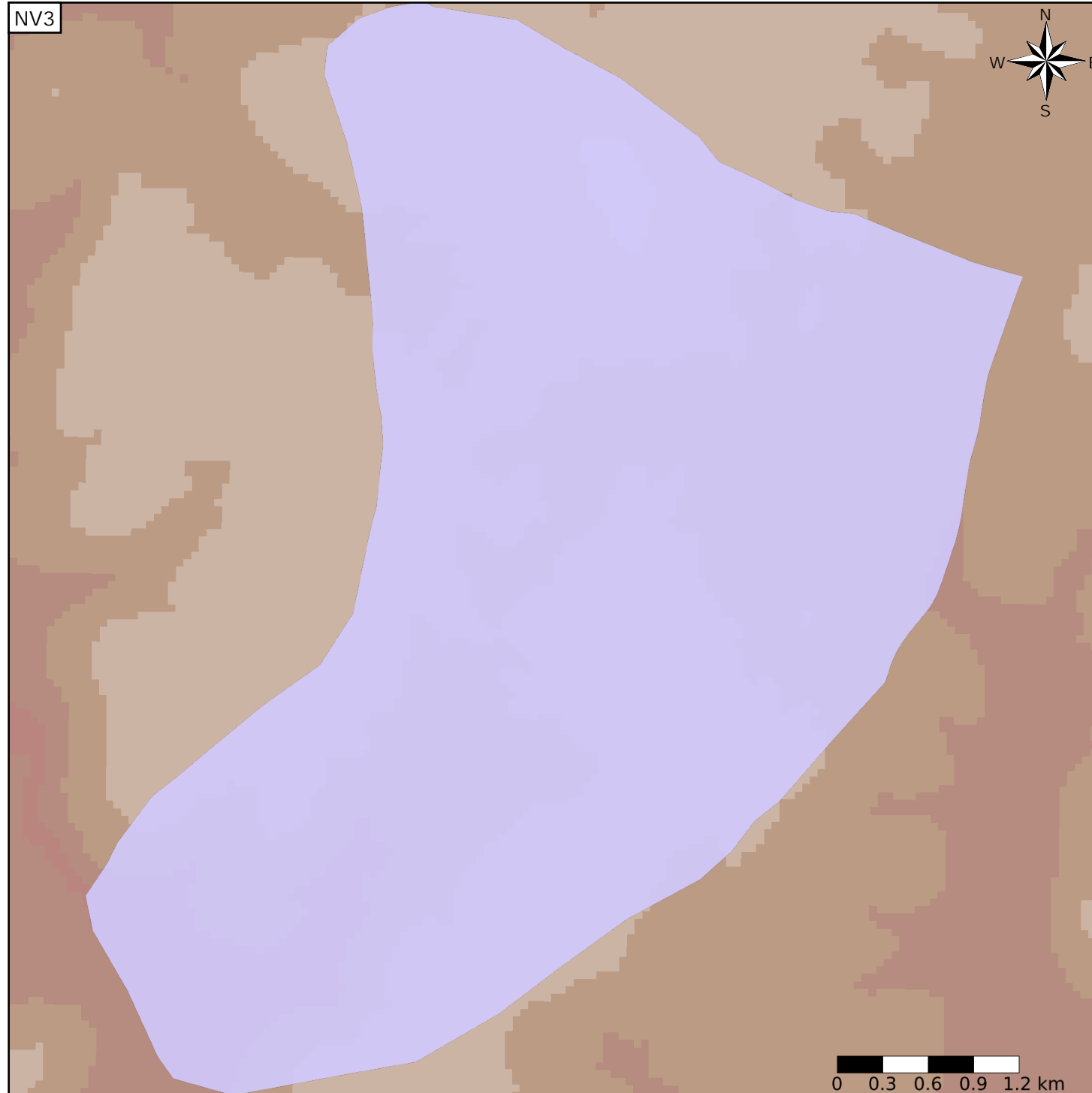
Caractéristiques de l'entité

- Nature : 5 Unité aquifère
- Etat : 2 Entité hydrogéologique à nappe libre
- Thème : 2 Sédimentaire
- Type de milieu : 3 Milieu karstique
- Origine de la construction : 1 Carte géologique ou hydrogéologique

Est incluse dans l'Entité Hydrogéologique 513AB  
Calcaires du Jurassique entre Saône et Ognon

Evolution entre la BDLISA V0 et la V1 :

Type de modification : Aucune modification



Est incluse dans l'Entité Hydrogéologique 513  
Formations secondaires et tertiaires de Haute-Saône

