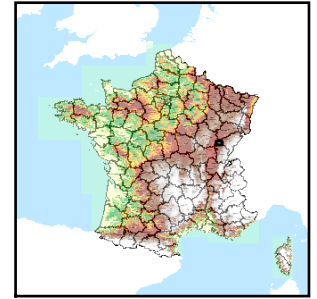


Code de l'Entité Hydrogéologique régionale 509AA



Nom de l'Entité Hydrogéologique Cailloutis pliocènes de la Forêt de Chaux



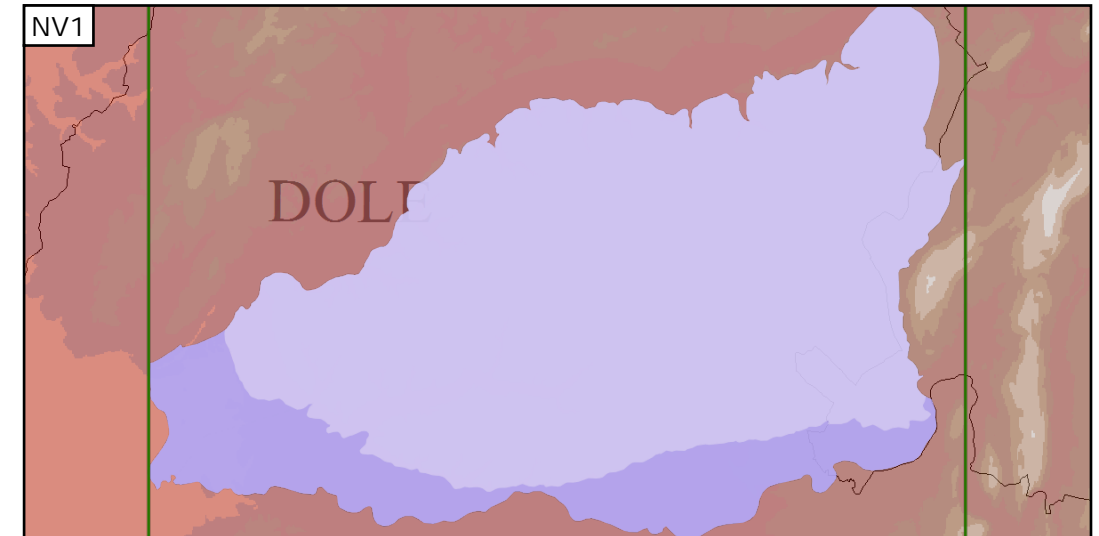
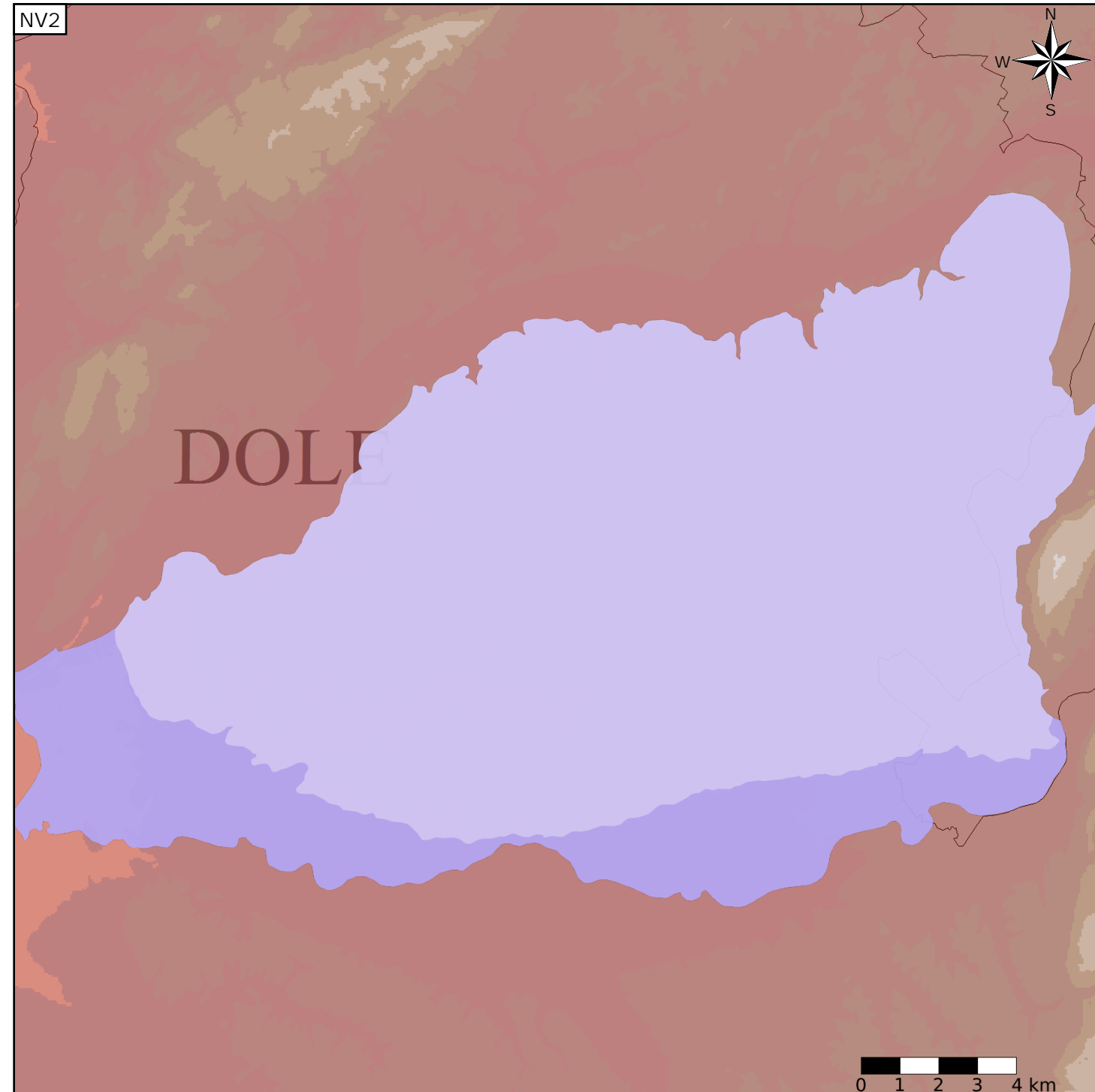
Caractéristiques de l'entité

- Nature : 3 Système aquifère
- Etat : 3 Entité hydrogéologique à parties libres et captives
- Thème : 2 Sédimentaire
- Type de milieu : 1 Milieu poreux
- Origine de la construction : 1 Carte géologique ou hydrogéologique

Est incluse dans l'Entité Hydrogéologique 509
Plio-Quaternaire de la forêt de Chaux en Franche-Comté

Evolution entre la BDLISA V0 et la V1 :

Type de modification : Aucune modification



Les entités locales suivantes sont rattachées à cette entité régionale

509AA00 NV3 absent, nom de l'entité NV2 : Cailloutis pliocènes de la Forêt de Chaux