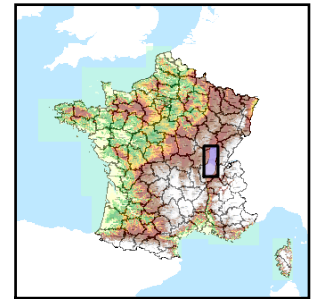


Code de l'Entité Hydrogéologique locale 507AE00



Nom de l'Entité Hydrogéologique NV3 absent, nom de l'entité NV2 : Formations molassiques de la Dombes et de la Bresse



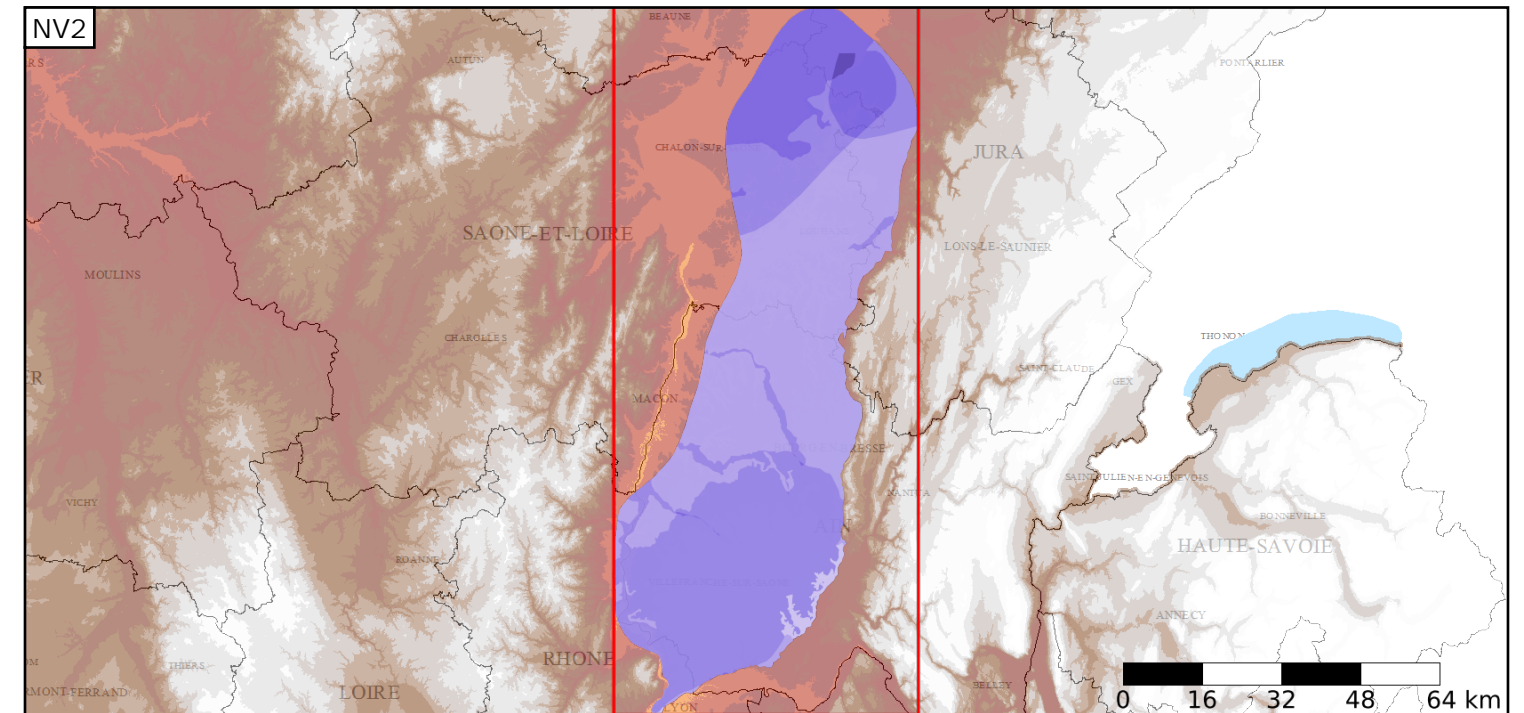
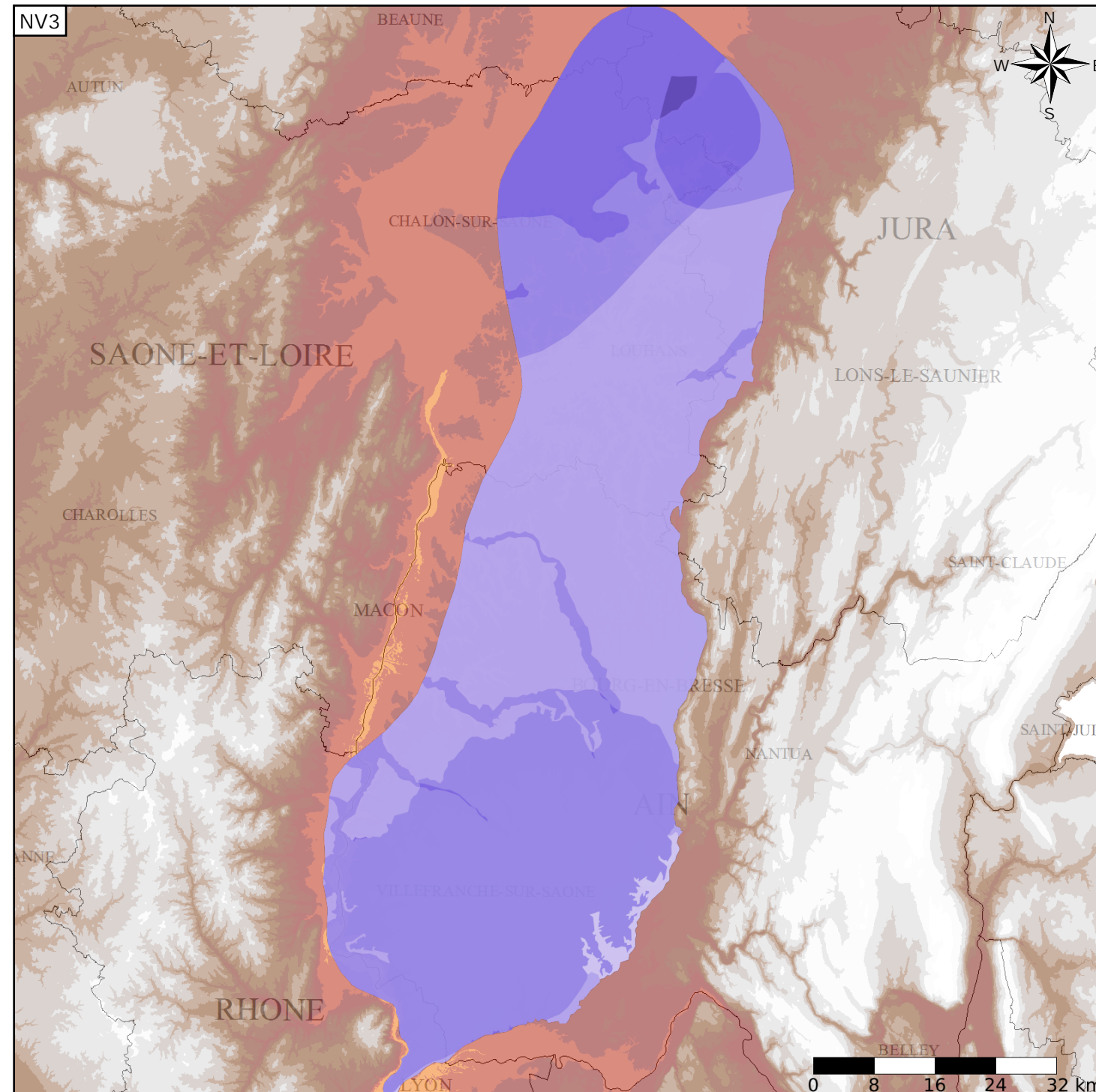
Caractéristiques de l'entité

- Nature : 3 Système aquifère
- Etat : 1 Entité hydrogéologique à nappe captive
- Thème : 2 Sédimentaire
- Type de milieu : 1 Milieu poreux
- Origine de la construction : 2 Complétude totale

Evolution entre la BDLISA V0 et la V1 :

Type de modification : Mise(s) à jour mineure(s) des informations attributaires de l'entité

Est incluse dans l'Entité Hydrogéologique 507AE
Formations molassiques de la Dombes et de la Bresse



Est incluse dans l'Entité Hydrogéologique 507
Formations plio-quaternaires (morainiques, fluvio-glaciaires, molassiques) de la Dombes

