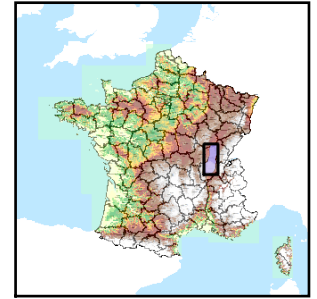


Code de l'Entité Hydrogéologique régionale 507AE



Nom de l'Entité Hydrogéologique Formations molassiques de la Dombes et de la Bresse



Caractéristiques de l'entité

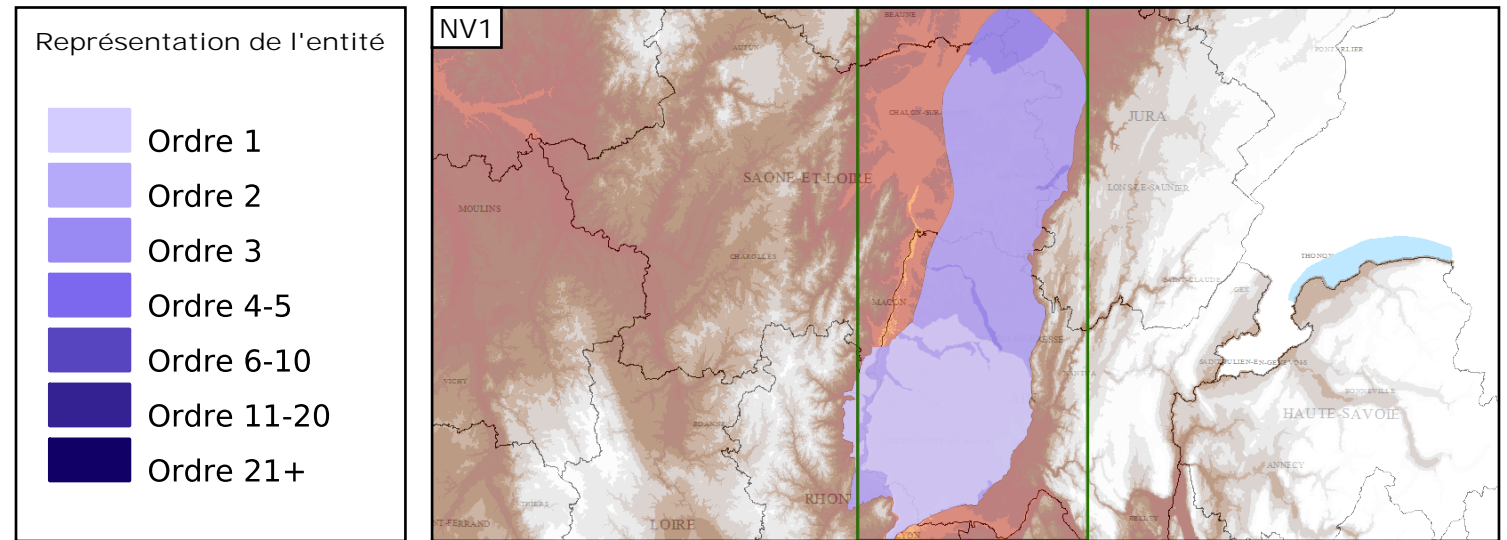
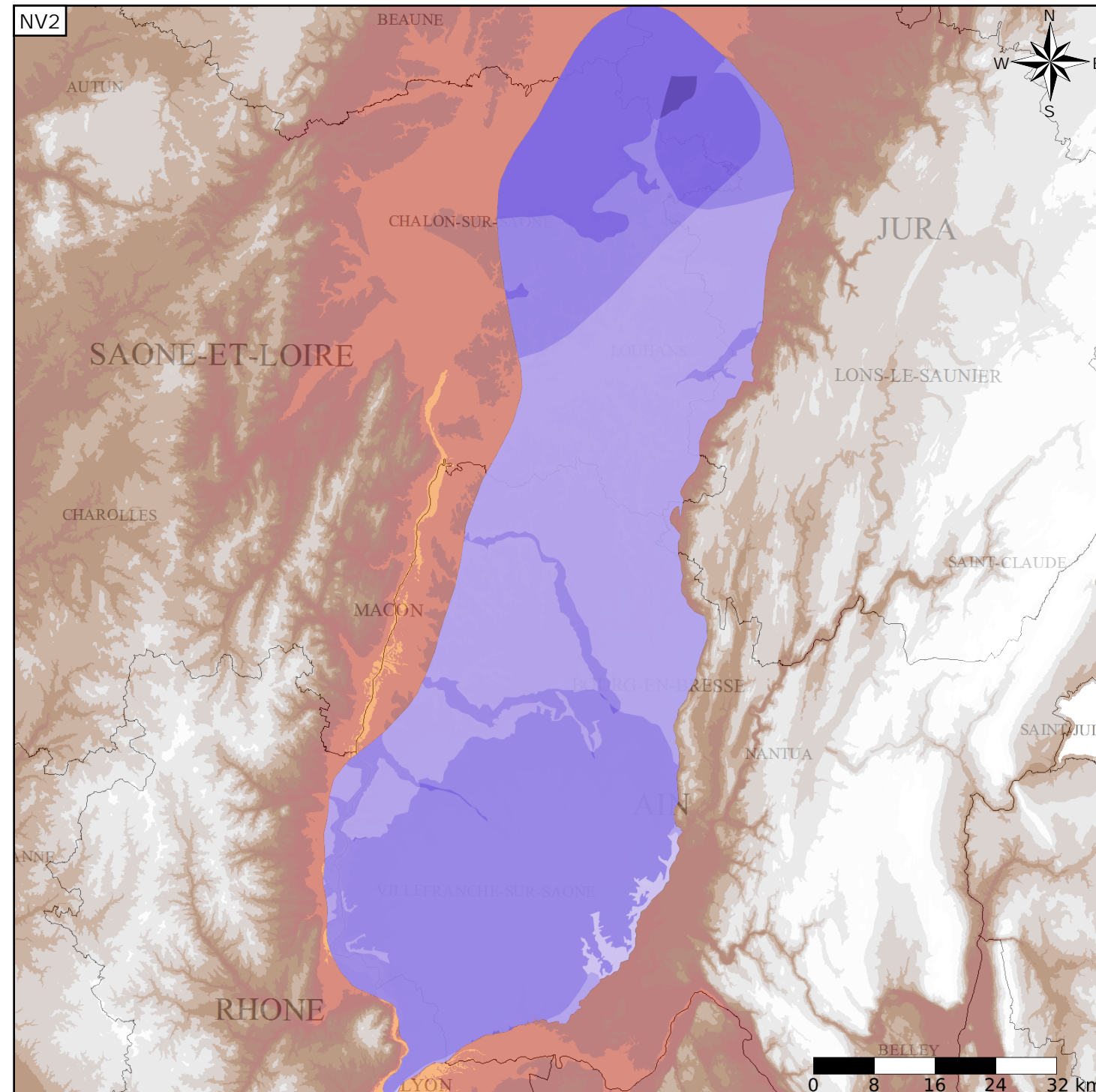
- Nature : 3 Système aquifère
- Etat : 1 Entité hydrogéologique à nappe captive
- Thème : 2 Sédimentaire
- Type de milieu : 1 Milieu poreux
- Origine de la construction : 1 Carte géologique ou hydrogéologique

Est incluse dans l'Entité Hydrogéologique 507

Formations plio-quaternaires (morainiques, fluvio-glaciaires, molassiques) de la Dombes

Evolution entre la BDLISA V0 et la V1 :

Type de modification : Aucune modification



Les entités locales suivantes sont rattachées à cette entité régionale

507AE00 | NV3 absent, nom de l'entité NV2 : Formations molassiques de la Dombes et de la Bresse