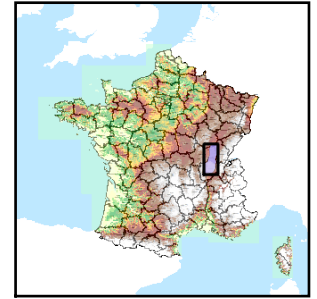


Code de l'Entité Hydrogéologique locale 507AD02  
 Nom de l'Entité Hydrogéologique Sables pliocènes du Val de Saône



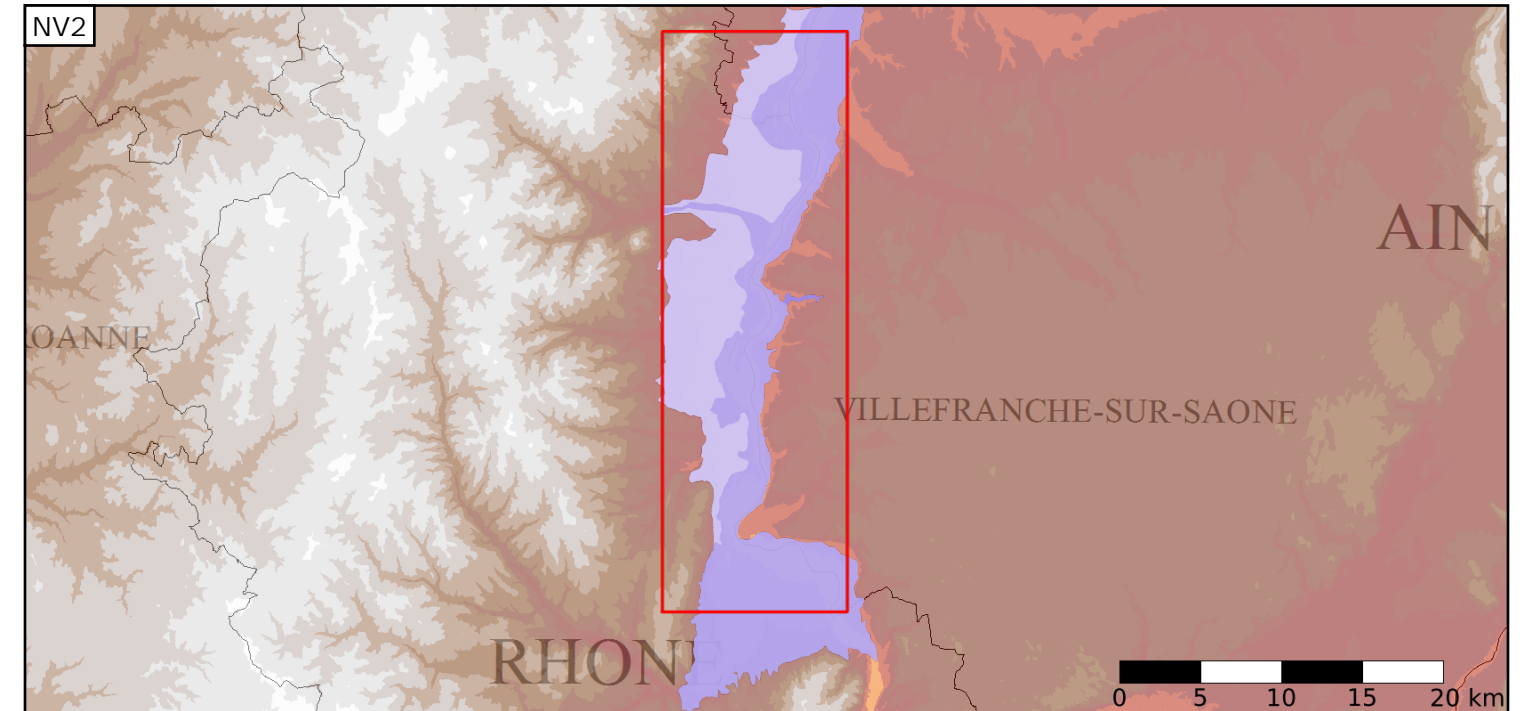
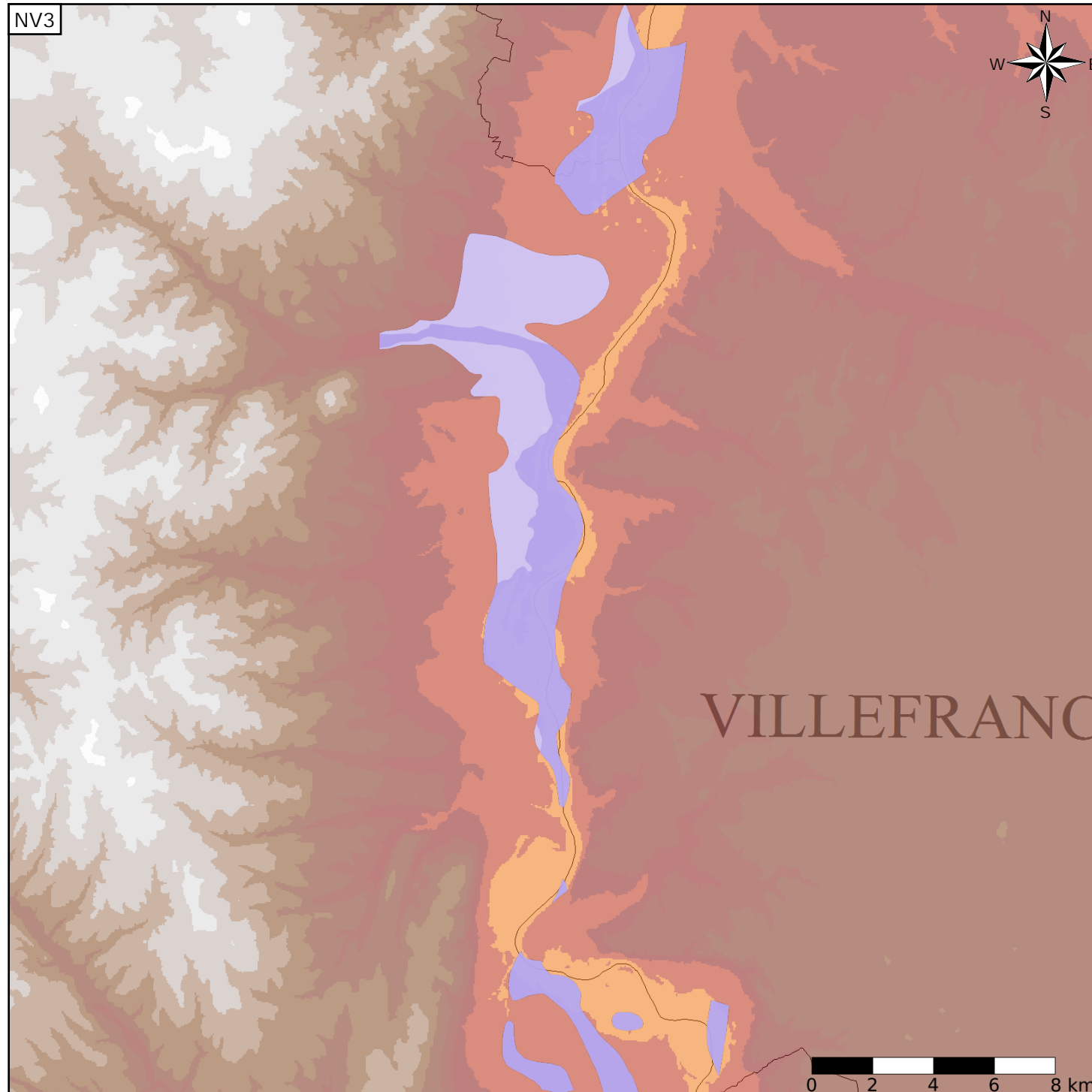
Caractéristiques de l'entité

Nature : 5 Unité aquifère  
 Etat : 1 Entité hydrogéologique à nappe captive  
 Thème : 2 Sédimentaire  
 Type de milieu : 1 Milieu poreux  
 Origine de la construction : 1 Carte géologique ou hydrogéologique

Evolution entre la BDLISA V0 et la V1 :

Type de modification : Aucune modification

Est incluse dans l'Entité Hydrogéologique 507AD  
 Formations argilo-sableuses du Plio-quaternaire ancien du Val de Saône



Est incluse dans l'Entité Hydrogéologique 507  
 Formations plio-quaternaires (morainiques, fluvio-glaciaires, molassiques) de la Dombes

