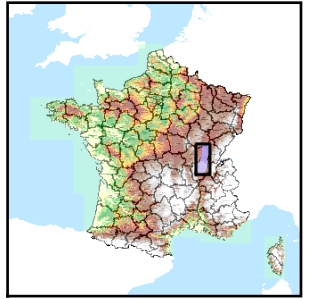


Code de l'Entité Hydrogéologique locale 507AD00



Nom de l'Entité Hydrogéologique Complément de l'entité NV2 : Formations argilo-sableuses du Plio-quaternaire ancien du Val de Saône



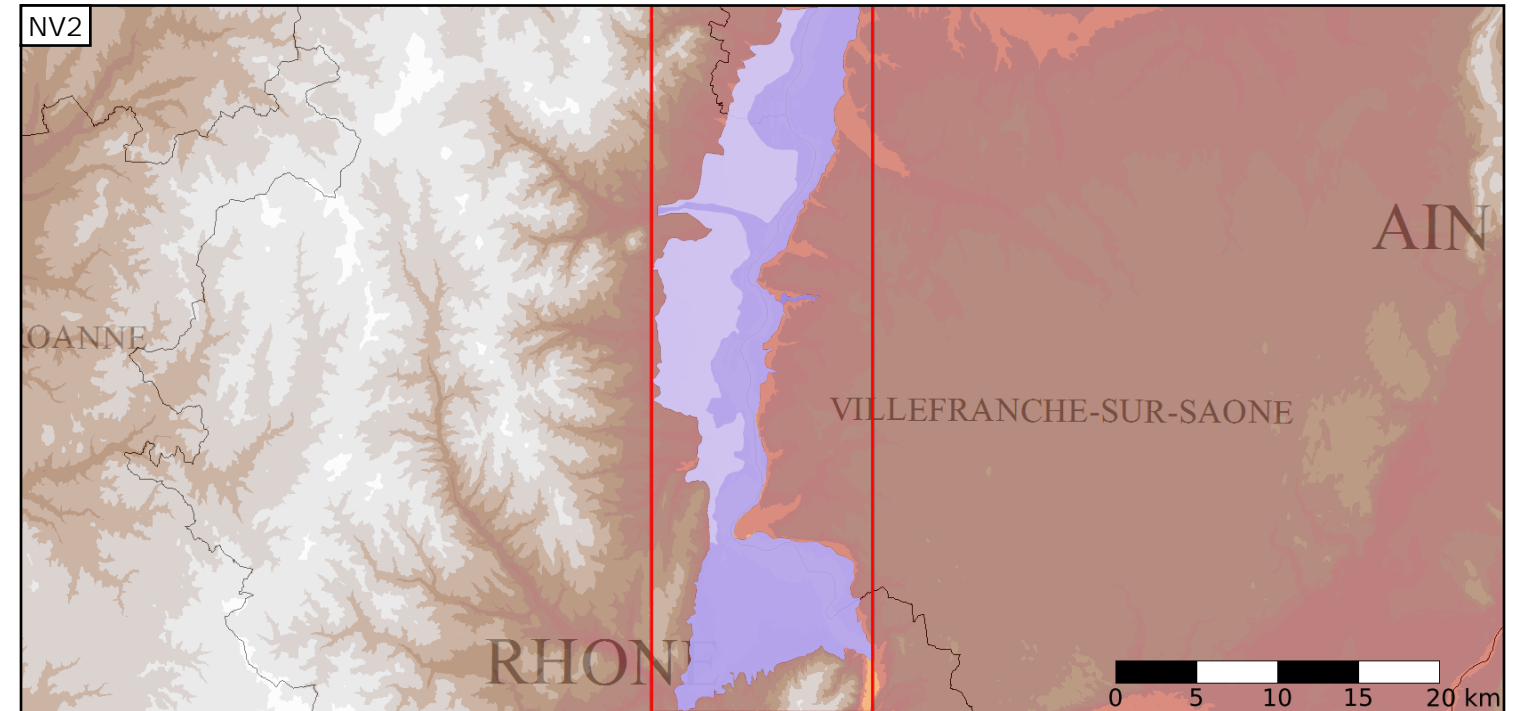
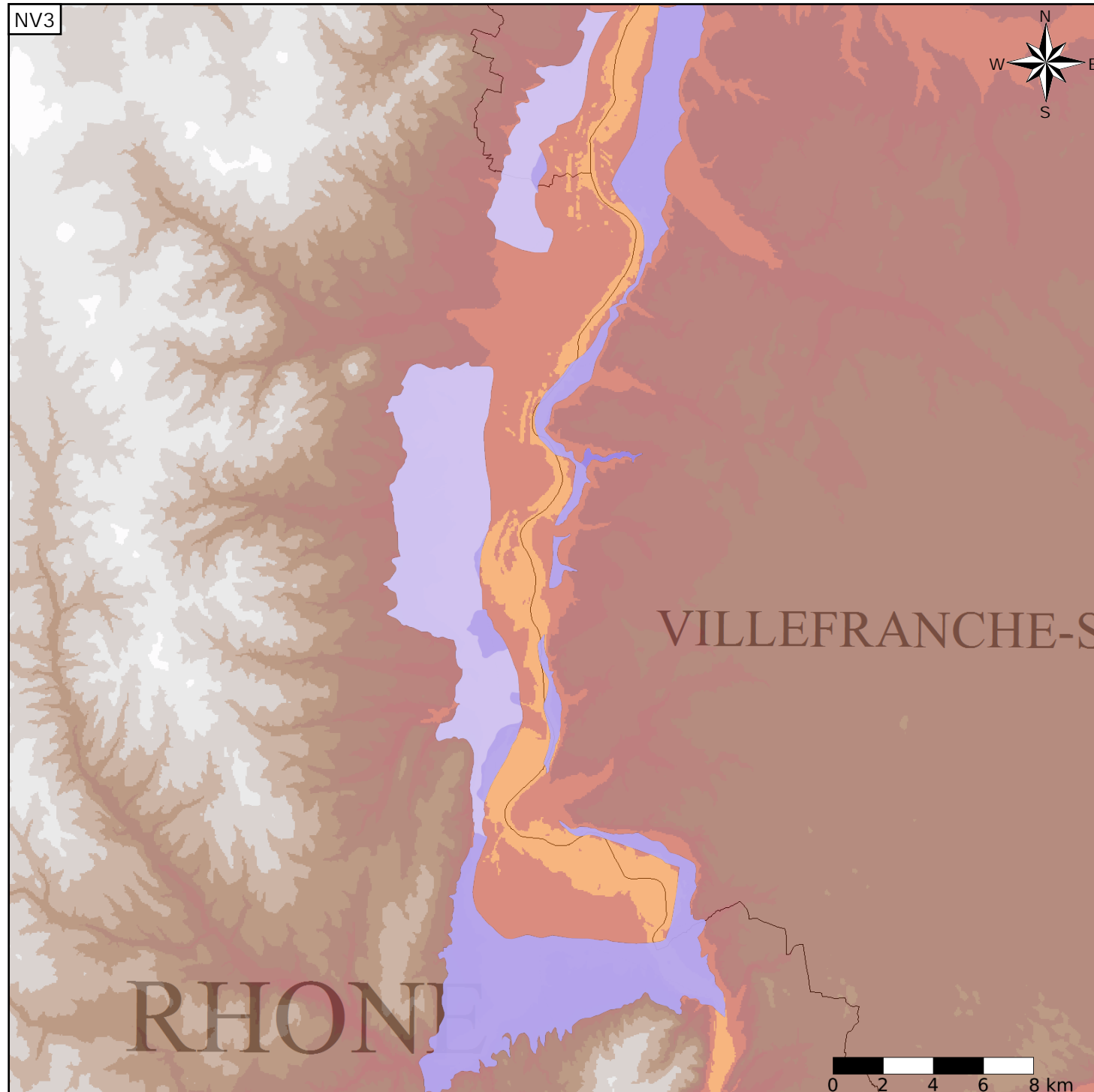
Caractéristiques de l'entité

- Nature : 7 Unité imperméable
- Etat : 2 Entité hydrogéologique à nappe libre
- Thème : 2 Sédimentaire
- Type de milieu : 1 Milieu poreux
- Origine de la construction : 3 Complétude partielle

Evolution entre la BDLISA V0 et la V1 :

Type de modification : Mise(s) à jour mineure(s) des informations attributaires de l'entité

Est incluse dans l'Entité Hydrogéologique 507AD  
Formations argilo-sableuses du Plio-quaternaire ancien du Val de Saône



Est incluse dans l'Entité Hydrogéologique 507  
Formations plio-quaternaires (morainiques, fluvio-glaciaires, molassiques) de la Dombes

