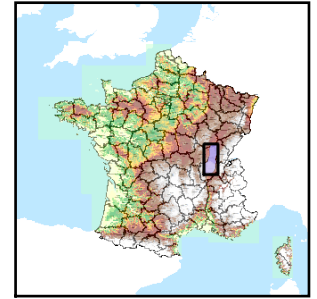


Code de l'Entité Hydrogéologique régionale 507AC



Nom de l'Entité Hydrogéologique Formations plio-quaternaires de la Dombes



Caractéristiques de l'entité

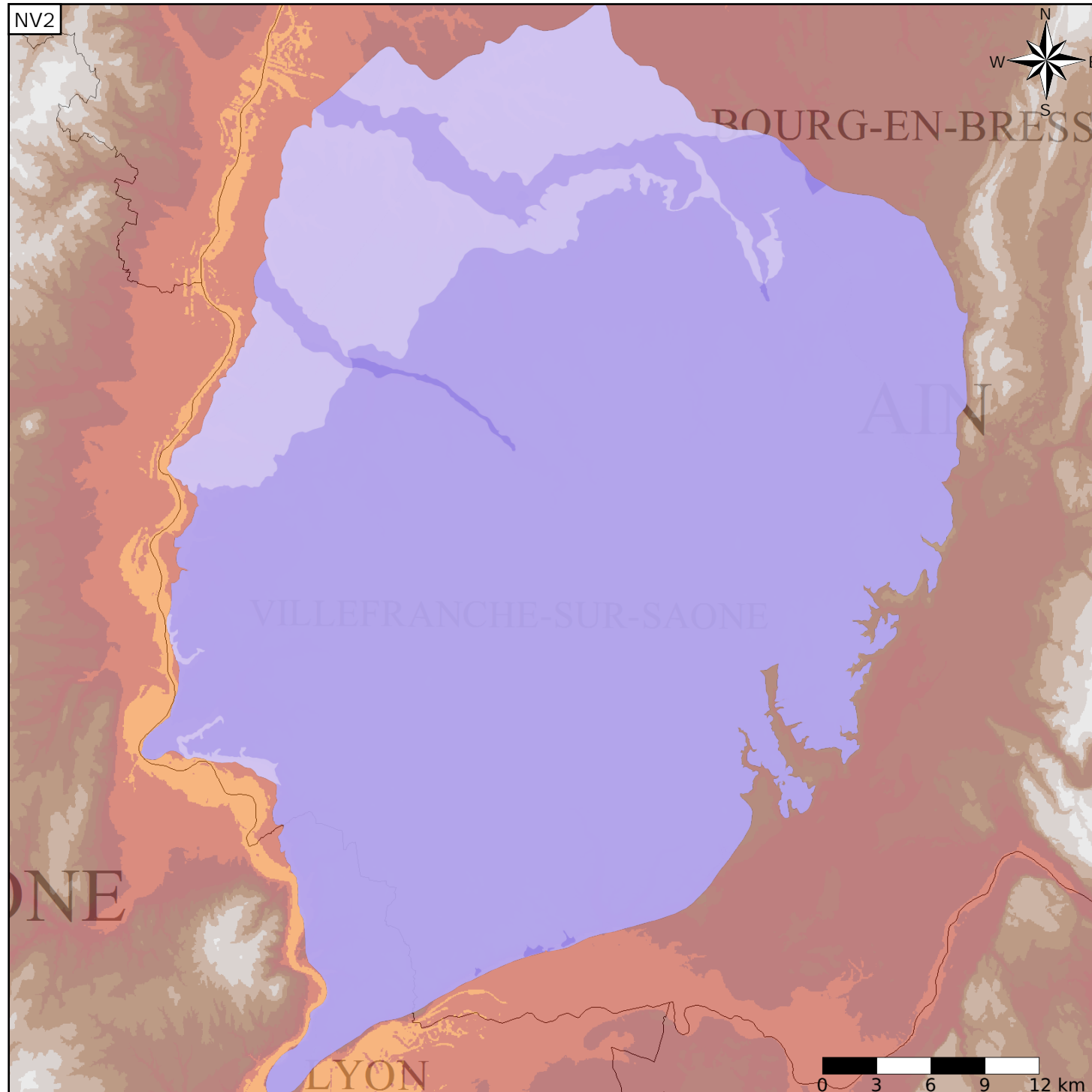
- Nature : 3 Système aquifère
- Etat : 2 Entité hydrogéologique à nappe libre
- Thème : 2 Sédimentaire
- Type de milieu : 1 Milieu poreux
- Origine de la construction : 1 Carte géologique ou hydrogéologique

Est incluse dans l'Entité Hydrogéologique 507

Formations plio-quaternaires (morainiques, fluvio-glaciaires, molassiques) de la Dombes

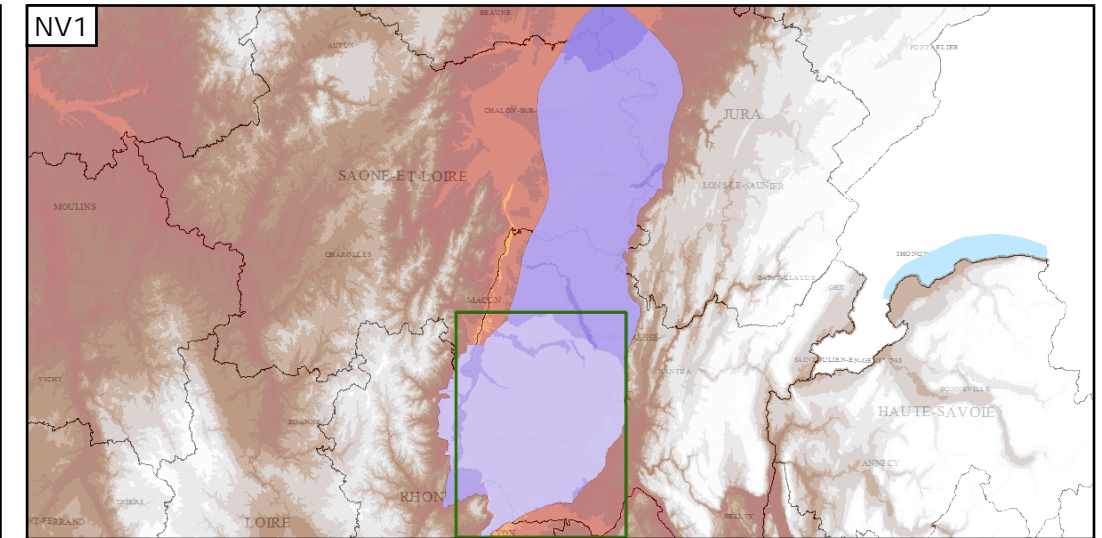
Evolution entre la BDLISA V0 et la V1 :

Type de modification : Aucune modification



Représentation de l'entité

- Ordre 1
- Ordre 2
- Ordre 3
- Ordre 4-5
- Ordre 6-10
- Ordre 11-20
- Ordre 21+



Les entités locales suivantes sont rattachées à cette entité régionale

- 507AC00 Complément de l'entité NV2 : Formations plio-quaternaires de la Dombes
- 507AC01 Formations fluvio-glaciaires de Lent