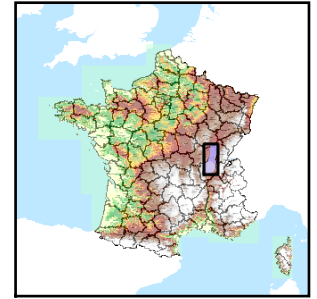


Code de l'Entité Hydrogéologique locale 507AA00



Nom de l'Entité Hydrogéologique NV3 absent, nom de l'entité NV2 : Formations morainiques de la Dombes



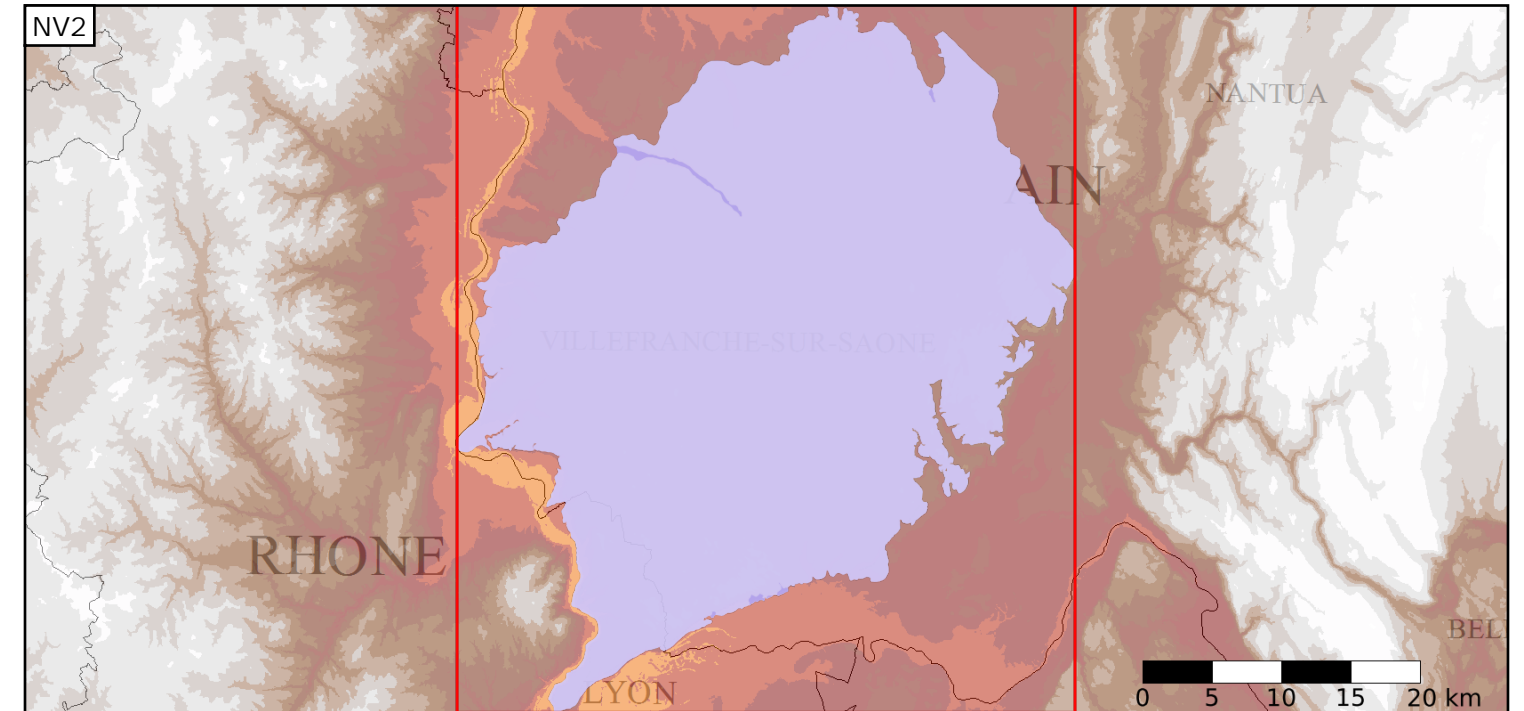
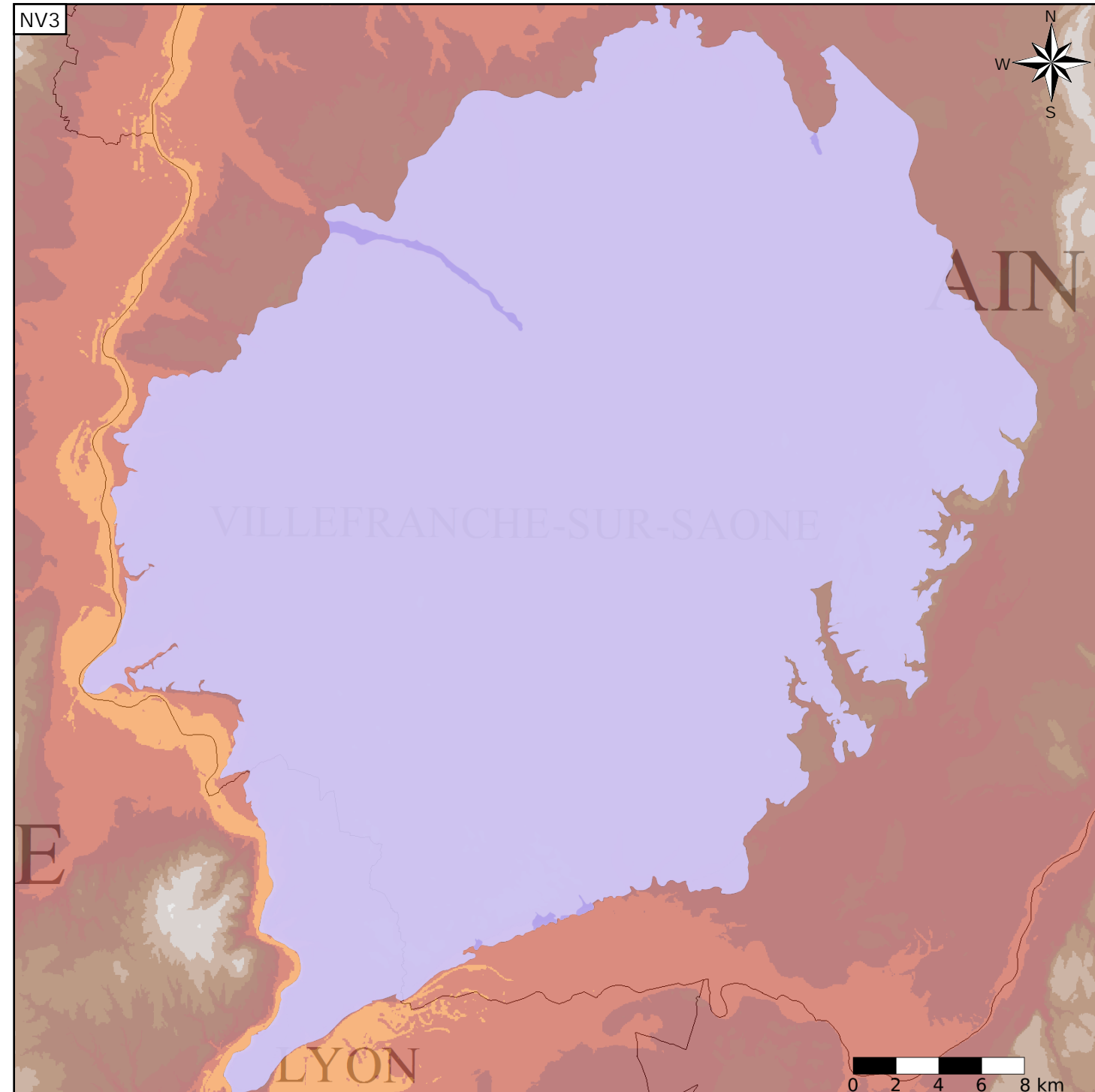
Caractéristiques de l'entité

- Nature : 4 Domaine hydrogéologique
- Etat : 3 Entité hydrogéologique à parties libres et captives
- Thème : 2 Sédimentaire
- Type de milieu : 1 Milieu poreux
- Origine de la construction : 2 Complétude totale

Est incluse dans l'Entité Hydrogéologique 507AA  
Formations morainiques de la Dombes

Evolution entre la BDLISA V0 et la V1 :

Type de modification : Aucune modification



Est incluse dans l'Entité Hydrogéologique 507  
Formations plio-quaternaires (morainiques, fluvio-glaciaires, molassiques) de la Dombes

